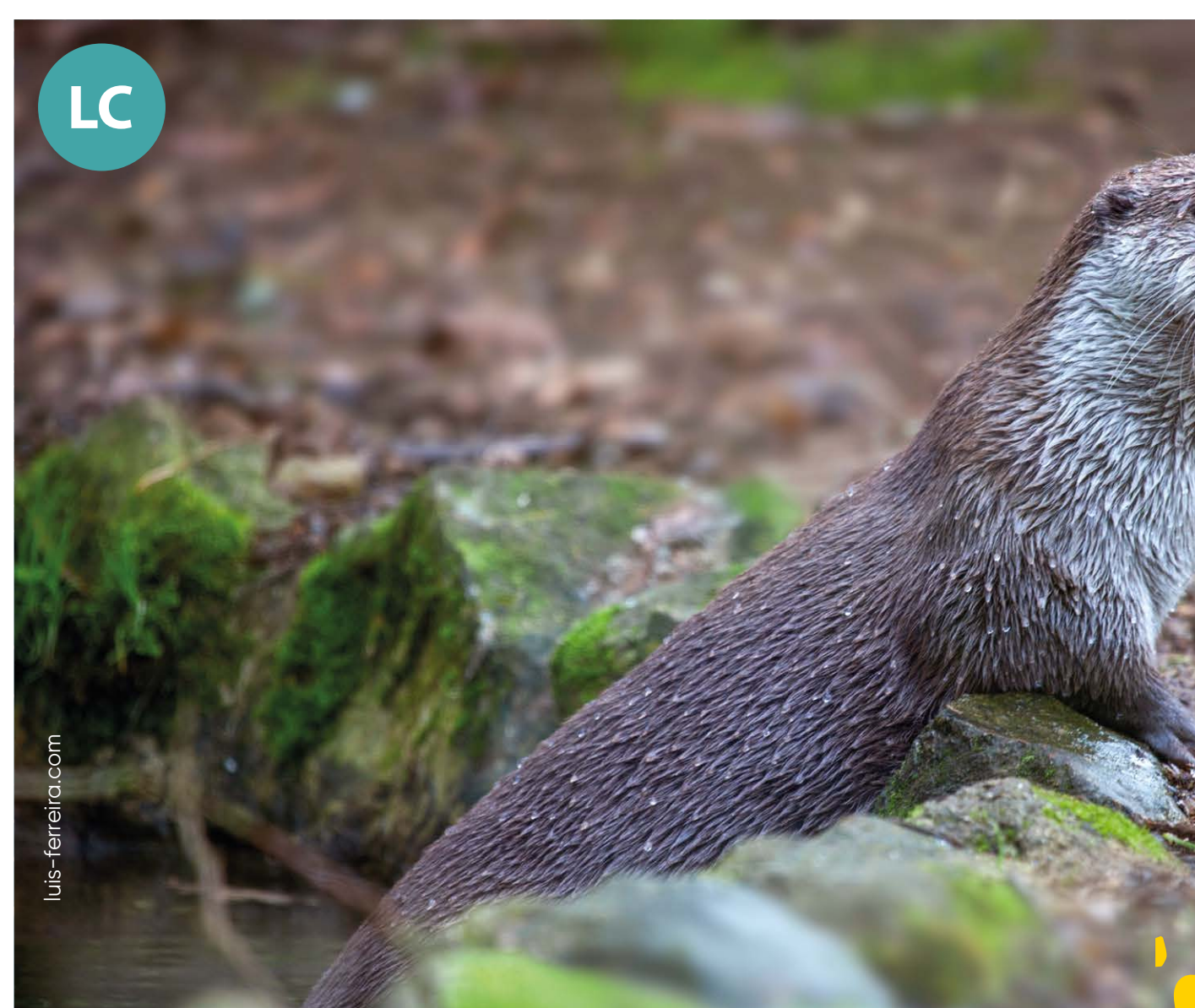


LC

Corço (*Capreolus capreolus*)

O corço é mamífero de porte esbelto. Os membros posteriores são mais alargados e elevados que os anteriores, adaptados ao salto. A pelagem é castanho-avermelhada e curta no verão e castanho-acinzentada e mais comprida no inverno. Em ambas as estações apresentam a extremidade do focinho preta, com os lábios e queixo brancos e um escudo anal branco que contorna a cauda. A presença de hastas curtas e pontiagudas nos machos é uma das características distintiva dos sexos. Estas caem no outono, após a reprodução e voltam a nascer na primavera. Vivem em zonas de bosques e florestas, matos mediterrânicos com áreas abertas, campos agrícolas e prados.

! O corço é um animal tímido e esquivo com hábitos crepusculares, o que lhe valeu o apelido de "duende da floresta", pois frequentemente era observado a aparecer e desaparecer rapidamente entre a vegetação.



LC

Lontra (*Lutra lutra*)

A lontra é um dos mamíferos mais brincalhões da nossa fauna. De corpo alongado e esguio, mede cerca de 60 a 90 cm, apresenta membros curtos e uma cauda longa e achatada que funciona como leme, quando se movimenta dentro de água. Também as suas patas são providas de uma membrana interdigital, para facilitar a deslocação na água. A sua coloração castanha, torna-se mais clara na região do ventre. As orelhas, as narinas e os olhos situam-se na parte superior da sua cabeça, de modo a manterem-se fora de água quando o animal nada à superfície. Habitam locais com água doce onde existe cobertura vegetal marginal.

! A lontra apresenta uma pelagem espessa e sedosa, constituída por duas camadas de pelos. A mais externa confere-lhe impermeabilização e a mais interna isolamento térmico!

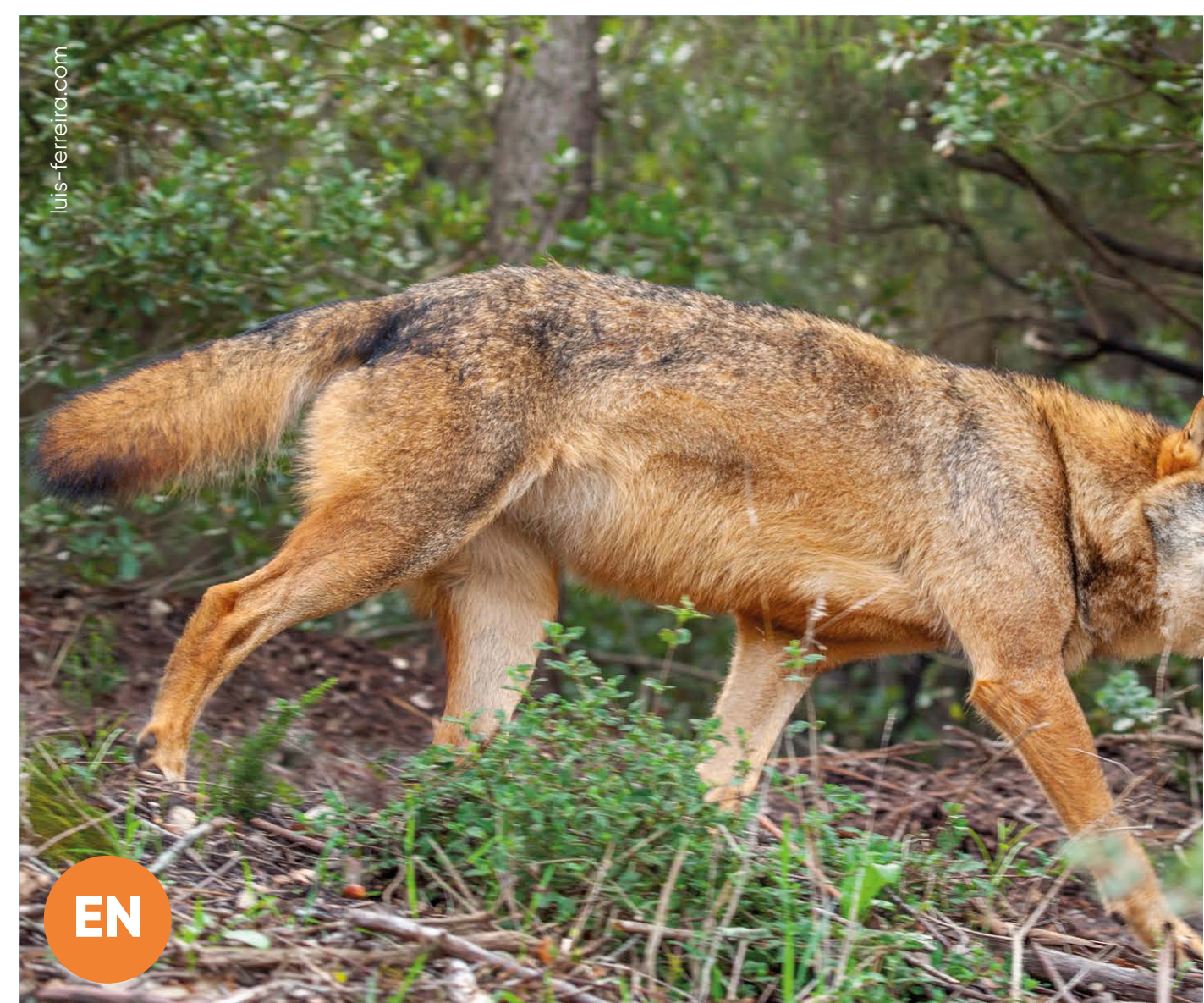


VU

Morcego-de-ferradura-grande (*Rhinolophus ferrumequinum*)

O morcego-de-ferradura-grande é uma espécie facilmente reconhecida pela forma de ferradura do seu nariz, da qual resultou o seu nome comum. O corpo é revestido por uma pelagem fofa, cinzenta na base e tons avermelhados no dorso. O ventre é cinzento-esbranquiçado ou amarelo-esbranquiçado. As suas membranas alares e orelhas são cinzento-acastanhadas. Vivem em vales com florestas densas, zonas de matos e clareiras de acesso às pastagens, perto das áreas com água. Na altura da hibernação e reprodução abrigam-se em edifícios abandonados, grutas e minas.

! Considerados os senhores da noite, os morcegos conseguem caçar pequenos insetos em plena voo, graças ao seu sistema de localização através do eco, a ecolocalização. Ao contrário do que às vezes se pensa, estes animais veem, contudo, a visão de pouco serve na noite escura.



EN

Lobo (*Canis lupus*)

O lobo é um dos mamíferos mais emblemático em Portugal. De grande porte, chegando a atingir 180 cm de comprimento, o lobo apresenta uma cabeça grande, focinho pontiagudo, orelhas curtas e triangulares e olhos amarelados. A pelagem é mais espessa e escura durante o inverno, variando entre o cinzento amarelado e o preto, no dorso. No Verão, a pelagem fica mais escassa e clara. A zona ventral é clara, geralmente branco-amarelada. Preferem locais pouco povoados, onde existam presas para poder caçar. Em Portugal está restrito ao norte do país.

! Os lobos organizam-se em alcateias hierarquizadas, onde existe um casal dominante, denominado de casal alfa, que lidera todo o grupo, sendo o único a reproduzir-se.



LC

Geneta (*Genetta genetta*)

A geneta é um mamífero de silhueta elegante e delgada e focinho pontiagudo preto, orelhas grandes e largas, com cauda comprida e espessa, apresentando anéis negros que alteram com o cinzento/amarelado da pelagem. Os machos são geralmente maiores que as fêmeas. É uma espécie solitária e territorial que utiliza os excrementos, depositados em latrinas, para marcação de território. Vive preferencialmente em zonas de floresta densa e galerias ripícolas com vegetação bem desenvolvida. Na Europa está restrita ao Sul de França, Península Ibérica e Ilhas Baleares.

! De origem africana, a geneta foi introduzida em Portugal como animal doméstico durante a presença muçumana. É uma eximia caçadora de ratos.

Você está aqui

No trilho dos mamíferos

Os mamíferos são tão diferentes entre si, que por vezes é difícil acreditar que fazem todos parte do mesmo grupo. Estima-se que tenham surgido há cerca de 200 milhões de anos. Constituem uma classe de animais vertebrados, que se caracterizam pela presença de glândulas mamárias que, nas fêmeas, produzem leite para alimentar as crias, bem como pela presença de pelos a revestir o corpo. Em alguns animais, os pelos só existem quando estão na barriga das mães, noutros são transformados em espinhos, como no caso do ouriço-cacheiro. São animais tímidos que apresentam hábitos crepusculares ou noturnos, o que dificulta muito a sua observação. Desta forma, temos que recorrer a indícios da sua presença, nomeadamente pegadas, pelos, rastros na vegetação e excrementos, pois são geralmente as únicas provas da sua existência no local.

Na área existem diversos mamíferos, por isso esteja atento e descubra-os!