



MODELO DE MAFRA

MMS - MAFRA MAIS SUSTENTÁVEL

Galardão Bandeira Verde ECOXXI

Ana Carolina M. Cardoso Ferreira

12 de dezembro de 2025



1. Porque é importante localizar os ODS?



Alavancar e Atrair Investimento (Prosperidade)

A localização dos ODS permite que as cidades apresentem oportunidades de **investimento** específicas e viáveis a potenciais investidores, destacando como tais investimentos podem contribuir para a sustentabilidade global e a prosperidade local.

Falar uma Linguagem Universal (Parcerias)

Ao adotar a linguagem universal dos ODS, as cidades podem melhorar a **comunicação** global, partilhar estratégias bem-sucedidas e criar soluções que sejam universalmente compreendidas e implementadas.

Melhorar a Eficiência das Cidades (Planeta e Paz)

A localização dos ODS permite que as cidades adaptem as iniciativas de desenvolvimento sustentável ao seu **contexto único**, otimizando a alocação de recursos e aumentando a eficácia das suas ações.

Desenvolvimento das Cidades Centrado nas Pessoas (Pessoas)

A localização dos ODS garante que as estratégias de desenvolvimento das cidades sejam concebidas com foco nos seus **habitantes**, levando a resultados mais inclusivos, equitativos e centrados na **comunidade**.



2. Um novo Modelo de Desenvolvimento



Paradigma através da linguagem na forma de olhar o nosso futuro

Capital Histórico



O capital histórico reflete as raízes culturais e o percurso coletivo ao longo dos séculos. O Palácio Nacional de Mafra, com mais de 1200 hectares classificados, é o maior monumento nacional português, construído entre 1717 e 1730 por ordem do Rei D. João V. Este património não só celebra a grandiosidade arquitetónica da época, como também oferece lições importantes para o presente e o futuro. Preservar e gerir estes ativos históricos é fundamental para construir comunidades sustentáveis, honrando o passado, com um olhar para o futuro.

Capital Natural



O capital natural da Ericeira representa a riqueza e a diversidade do nosso património ambiental. Reconhecida como Reserva Mundial de Surf, a Ericeira possui ondas únicas que atraem surfistas de todo o mundo. Ser Destino Turístico Sustentável implica assumir o compromisso de continuar a assegurar a implementação de um modelo de desenvolvimento turístico que garanta uma relação equilibrada entre a atividade humana, a proteção do ambiente e a preservação do património histórico-cultural.

Gestão e criação de valor para futuro



O Relatório Voluntário Local (VLR) é uma ferramenta de gestão, desenvolvida com envolvimento da sociedade civil, empresas e academia. Permite avaliar e apresentar o progresso do território na implementação e localização dos ODS no território municipal. Este documento é um compromisso das pessoas com o território, de todos e para todos!

2. Um novo Modelo de Desenvolvimento



Paradigma através da linguagem na forma de olhar o nosso futuro

Ativos tangíveis são bens **físicos e materiais**, que possuem existência física, concreta e mensurável, podendo ser observados, quantificados e avaliados economicamente.

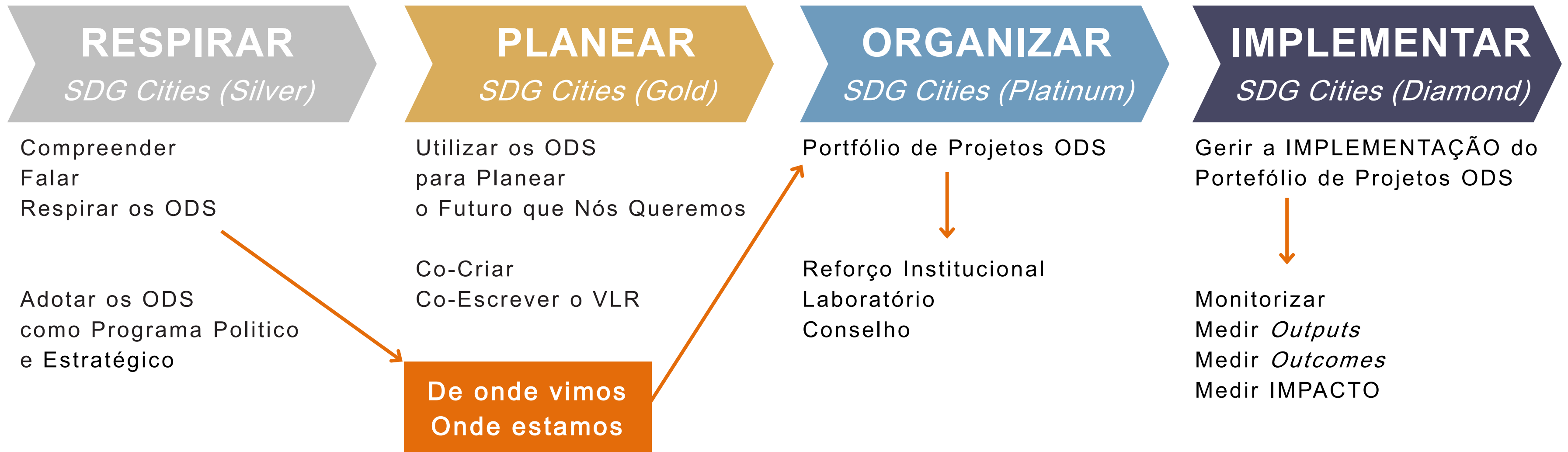
Ativos intangíveis são bens **não físicos**, mas com elevado valor estratégico, social, económico e institucional, contribuindo para a competitividade, a resiliência e o desenvolvimento sustentável de um território ou organização.

Ambos são essenciais na criação valor de uma organização e no alcance da sustentabilidade das atividades dinamizadas nessa organização.



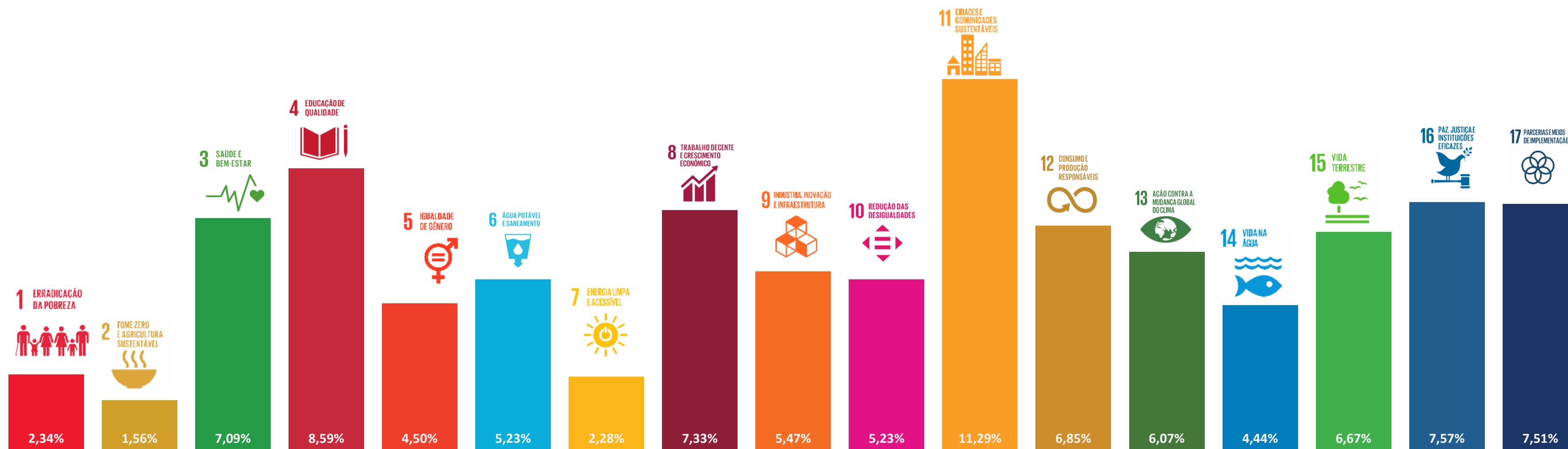
3. Modelo de Mafra

Através da aplicação do programa **SDG Cities**



3. Modelo de Mafra

Relatório Diagnóstico

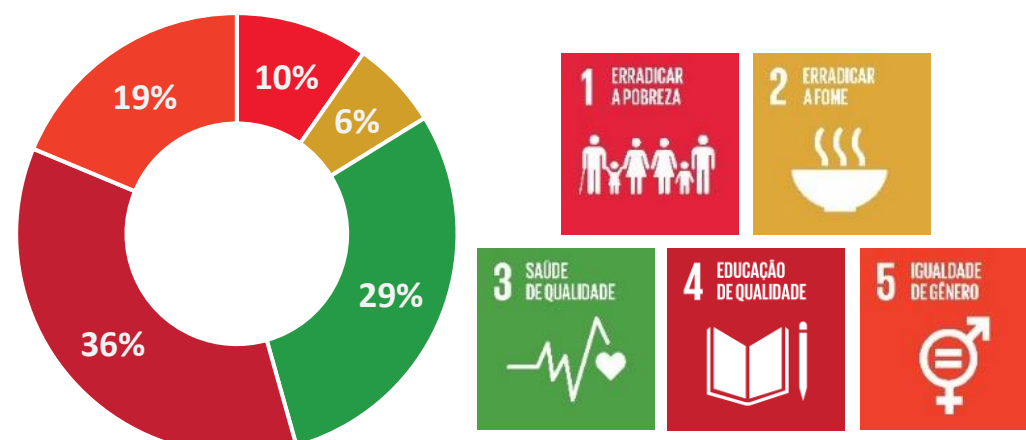


3. Modelo de Mafra

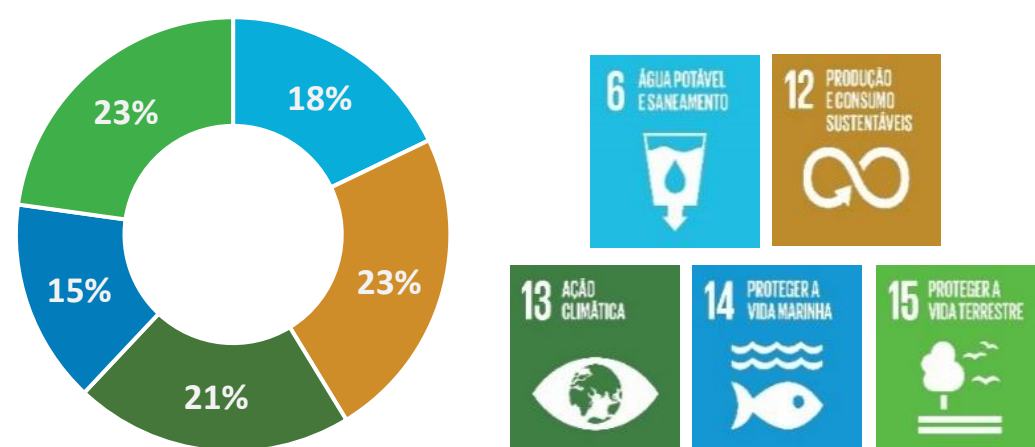
Relatório Diagnóstico



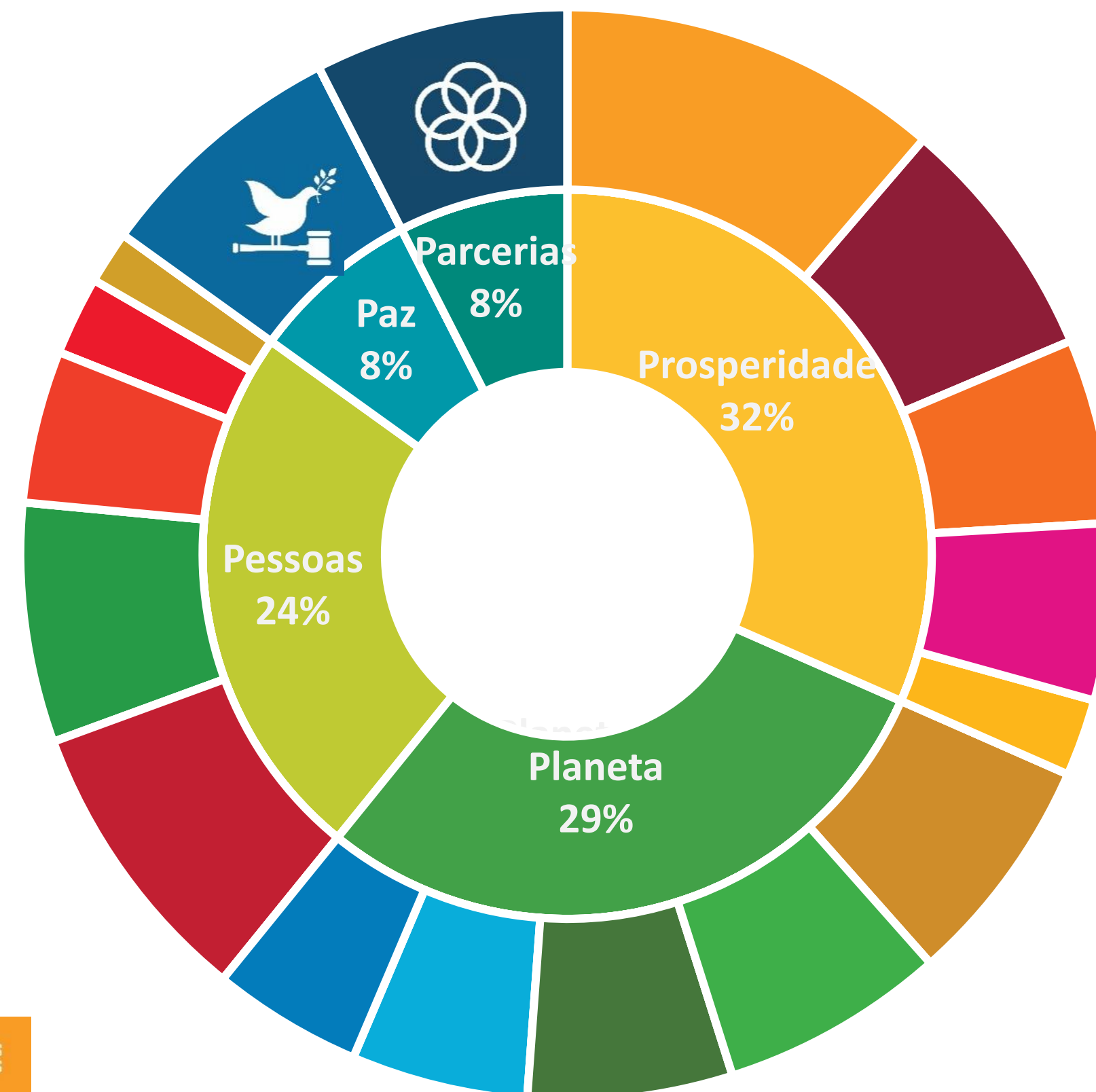
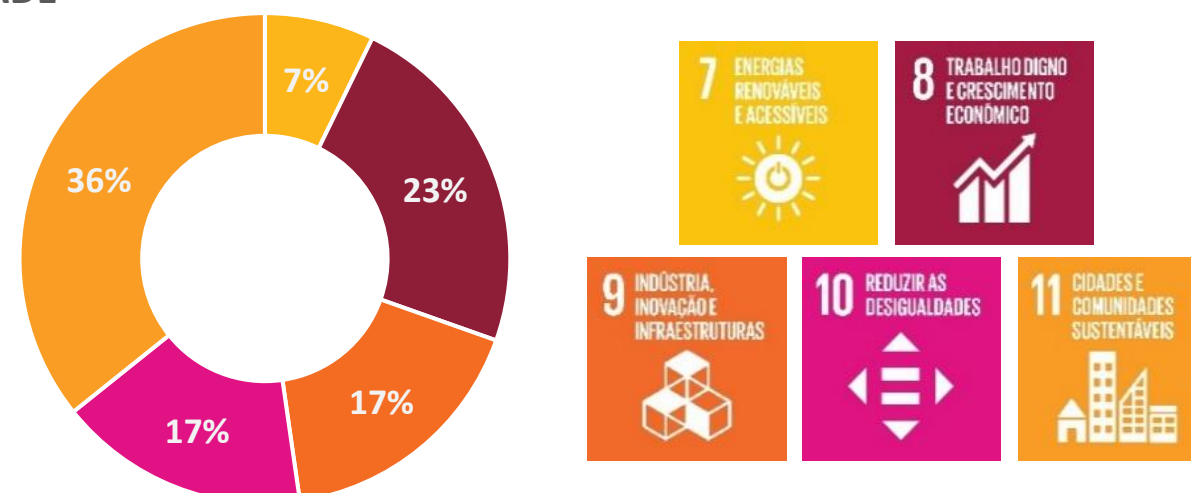
PESSOAS



PLANETA



PROSPERIDADE



Visão Donuts de Mafra

3. Modelo de Mafra

VLR – Relatório Voluntário Local



1ª FASE

Entrevista ao Presidente da Câmara Municipal de Mafra e outros setores



2ª FASE

Realização de workshops com Dirigentes e Técnicos Municipais, Sociedade Civil, Empresas e Setor Privado, Membros do Executivo Municipal e Freguesias



3ª FASE

Avaliação do nível de conhecimento dos ODS



4ª FASE

Pedido de enumeração dos pontos fortes, patologias, desafios e desejos para 2030

292 projetos/programas/ações

3. Modelo de Mafra

VLR – Relatório Voluntário Local



Mafra: Município Pioneiro em Portugal

O Relatório Voluntário Local (VLR) foi desenvolvido como parte do programa municipal em curso, transferindo e partilhando conhecimentos.

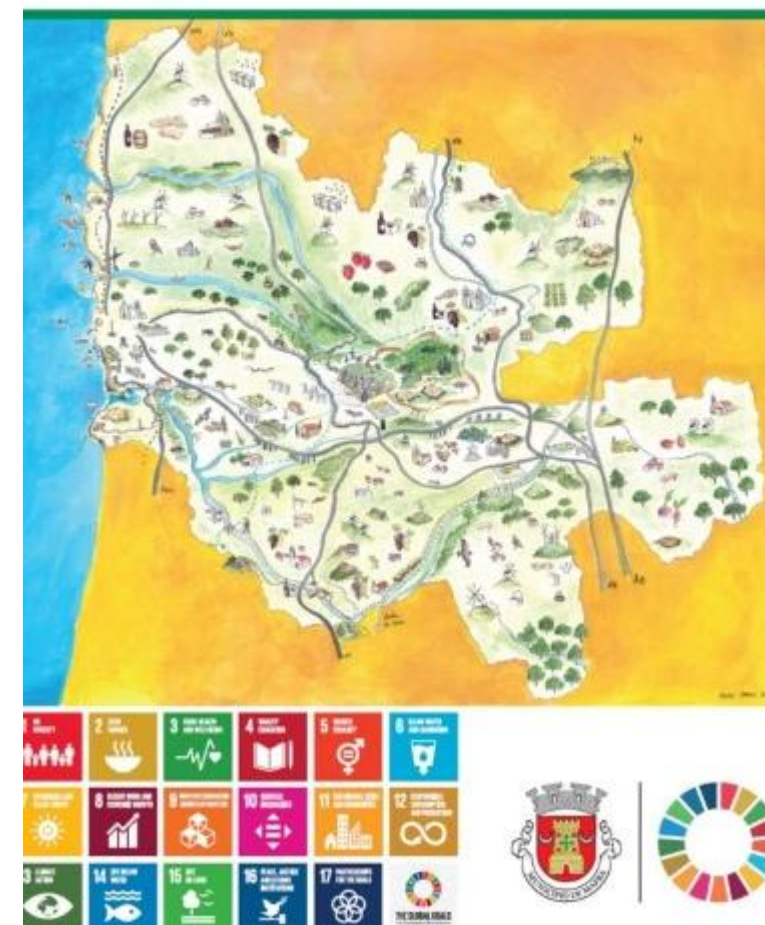
O formato deste relatório baseia-se nos **Elementos Globais Orientadores para Relatórios Voluntários Locais da Implementação dos ODS pela UNDESA**

Inspirações de Shanghai (China), Bristol (Inglaterra)

O objetivo foi desenvolver um documento estratégico, um **roteiro para alcançar os ODS em Mafra**

Em outubro de 2024, **Mafra recebeu a distinção *SDG Cities Gold* da UN-Habitat**, refletindo a bem-sucedida localização dos ODS

MAFRA MORE SUSTAINABLE Voluntary Local Review



O primeiro município português, dos 308, a aprovar por unanimidade a VLR em Sede de Assembleia Municipal em 2023. Até agora, apenas outros cinco VLR's foram publicados e reconhecidos pela UN.



Anos 50



2023

3. Modelo de Mafra

Sensibilização e Educação



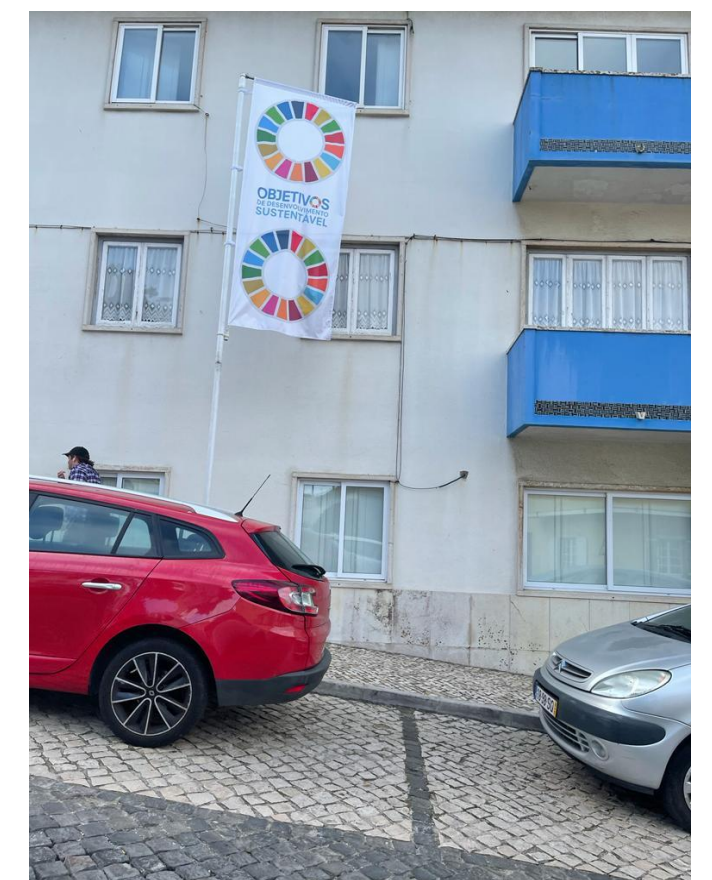
3. Modelo de Mafra

Sensibilização e Educação



3. Modelo de Mafra

Sensibilização e Educação



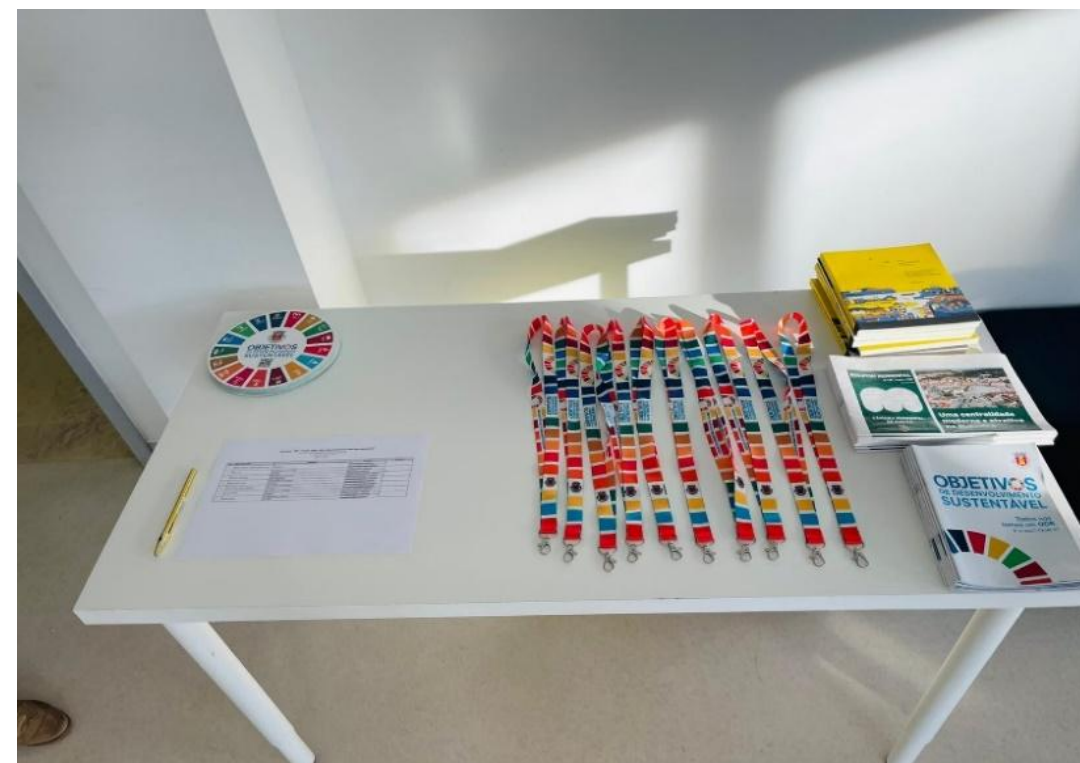
3. Modelo de Mafra

Sensibilização e Educação



3. Modelo de Mafra

Sensibilização e Educação



3. Modelo de Mafra

Sensibilização e Educação



3. Modelo de Mafra

Sensibilização e Educação



3. Modelo de Mafra

Sensibilização e Educação

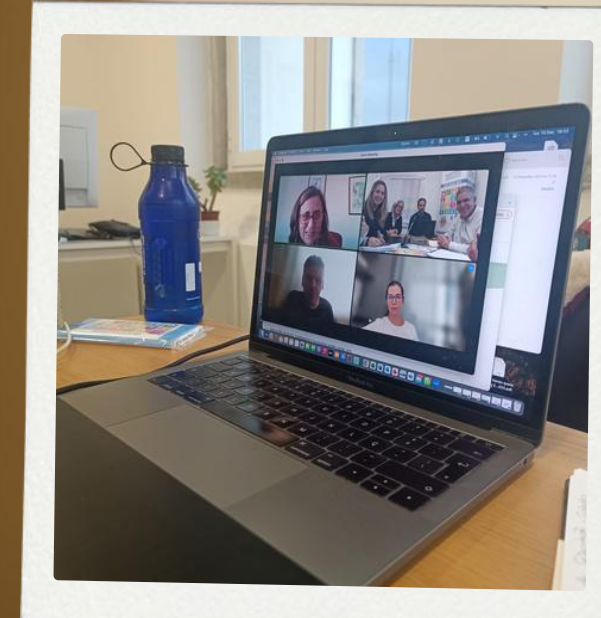
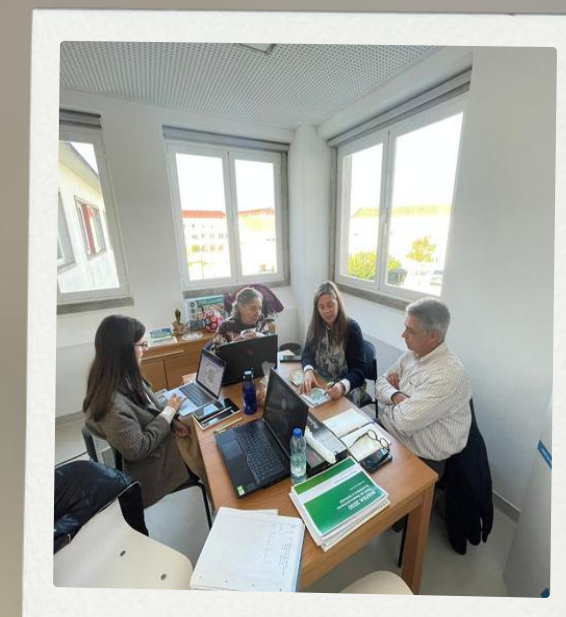


3. Modelo de Mafra

LabODS

O LAB ODS de Mafra, tem como principal missão **acompanhar, promover e monitorizar a implementação da Agenda 2030 no concelho de Mafra**, bem como alavancar esta matéria no contexto regional e funciona **como uma unidade de investigação-ação**.

Acolhe **Estágios Curriculares** (Licenciatura, Mestrado e Doutoramento); **Estágios Profissionais** (IEFP, ...); **Voluntários e Convidados Internacionais**.



3. Modelo de Mafra

LabODS



ODS PRIORITÁRIOS

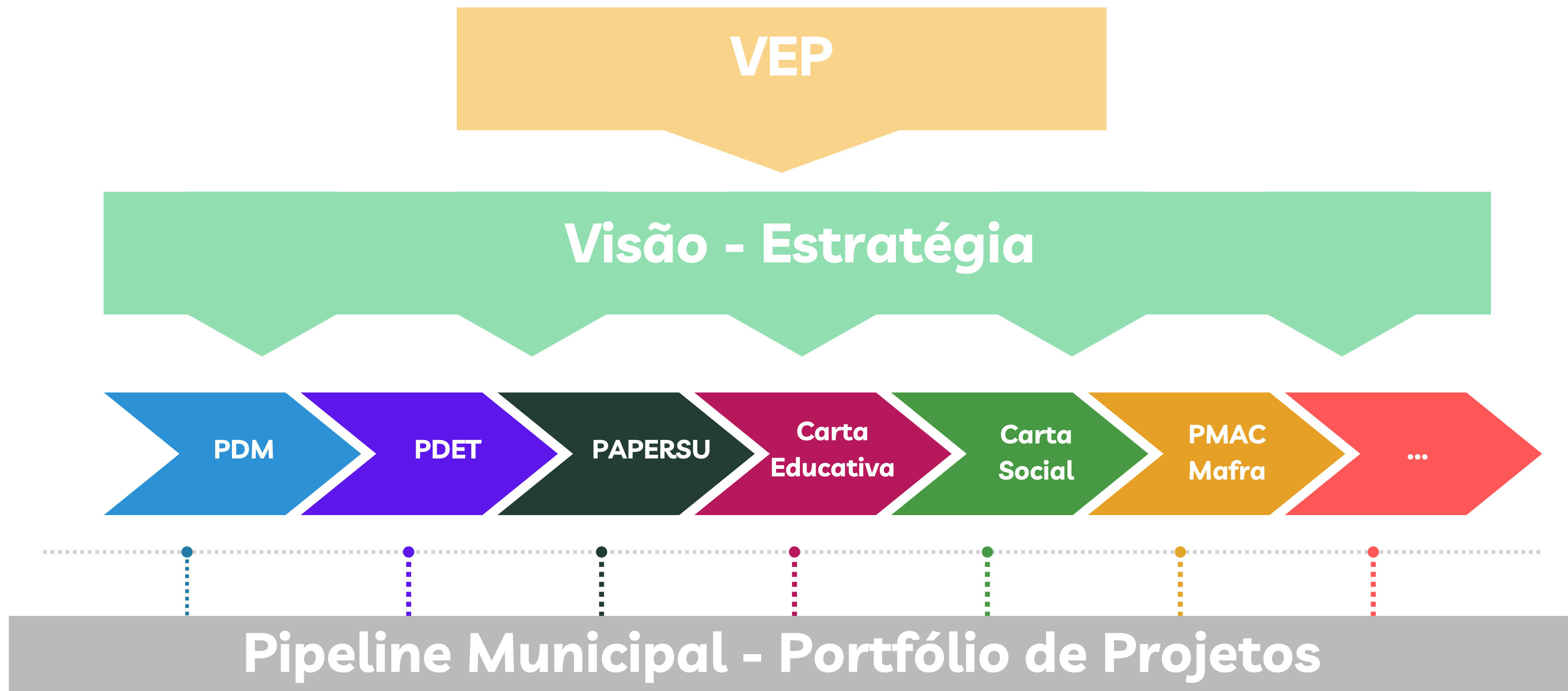
Existem **17 ODS e 169 metas**. Todos são importantes, mas alguns serão mais relevantes do que outros.

Mafra foca a sua ação nos seguintes ODS:



3. Modelo de Mafra

Portfólio de Projetos





PORTFÓLIO DE PROJETOS



Saúde
125 M €



Desporto
26 M €



Ação Social
99 M €



**Urbanismo e
Habitação**
31 M €



**Energia e
Iluminação**
39 M €



**Transportes e
Mobilidade**
243 M €



Emprego
2 M €



**Smart Cities e
Inovação**
16 M €



Resíduos
15 M €



**Jardins e
Espaços Verdes**
29 M €



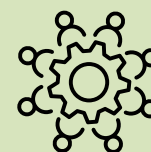
**Educação
Ambiental**
2 M €



**Sanidade
Veterinária**
500 m €



Educação
66 M €



Cultura
47 M €



Turismo
5 M €



Praias
3 M €



Infraestruturas
225 M €



Agricultura
20 M €



**Desenvolvimento
Económico**
450 m €



**Água e
Saneamento**
69 M €



**Alterações
Climáticas**
23 M €



**Águas Pluviais e
Linhas de Água**
36 M €



Cemitérios
1 M €



**Comunicação
e Relações
Institucionais**
1 M €

= 1.1 Bn €

3. Modelo de Mafra

VLR e Pipeline Municipal



VLR e Pipeline – > Progresso nos Objetivos e Metas



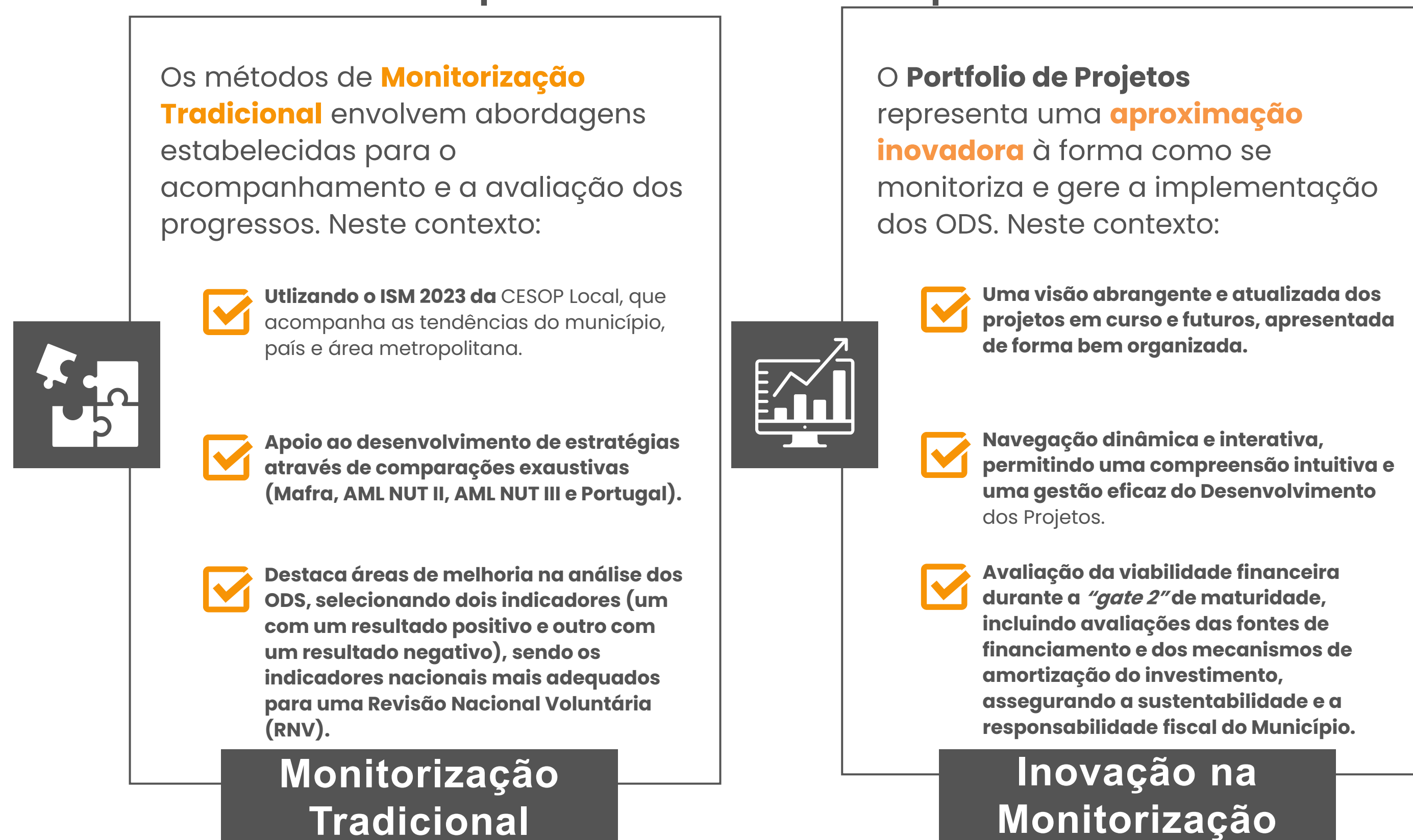
“não se gere o que não se mede,
não se define o que não se entende
e não há sucesso no que não se gere.”

Edwards Deming

3. Modelo de Mafra

Pipeline Municipal – Portfólio de Projetos

Perspetivas diferentes e complementares



3. Modelo de Mafra

Monitorização do VLR

Progressos positivos, com **26% dos indicadores** a atingir as metas de 2030 e **16% a apresentar melhorias**.

No entanto, subsistem **desafios**, uma vez que **18% dos indicadores revelam progressos** ligeiros e **20% apontam para tendências negativas**.



Evolução de 2020 a 2025:

- **Pessoas** melhorou de 65,8 para 73,1;
- **Planeta** diminuiu de 68,5 para 63,4, refletindo desafios ambientais;
- **Parcerias** aumentaram de 40,3 para 79,2, indicando uma maior colaboração;
- **Prosperidade** manteve-se estável;
- **Paz** manteve-se estável.




O gráfico de barras comparativo apresenta o desempenho do município em relação aos referenciais nacionais para cada ODS.

3. Modelo de Mafra

Pipeline Municipal – Portfólio de Projetos





Painel

PLANEAMENTO

Visão Geral

Iniciativas

Maturidades

Áreas de Atividade

SUSTENTABILIDADE

Indicadores

Explorador

Dimensões

Eixos Temáticos

Conceitos

Unidades de Medida

Fontes de dados

MONITORIZAÇÃO

VLR

UMF

ADMINISTRAÇÃO

Utilizadores

waySDG

Um

Admin Waymotion

Administrador

Painel

No WaySDG, transformamos dados em ações para uma organização mais sustentável, transparente e eficiente. Juntos, fazemos a diferença!

Ver iniciativas

TOTAL INICIATIVAS:

212

TOTAL INDICADORES:

138

TOTAL INVESTIMENTO:

€ 1095,8 MILHÕES

Tem dúvidas?

Visite a página das Perguntas Frequentes e encontre as respostas que precisa!

Perguntas Frequentes

[Administrador do WaySdg](#)

3. Modelo de Mafra

Pipeline Municipal – Portfólio de Projetos



Gestão Municipal . €1,1 Bn Global

Public Projects

737 M €

PPP Projects

128 M €

Private Projects

252 M €

3. Modelo de Mafra

Pipeline Municipal – Portfólio de Projetos



- 40 pontos focais na Câmara Municipal de Mafra
- Orçamento Municipal de 133 milhões de euros

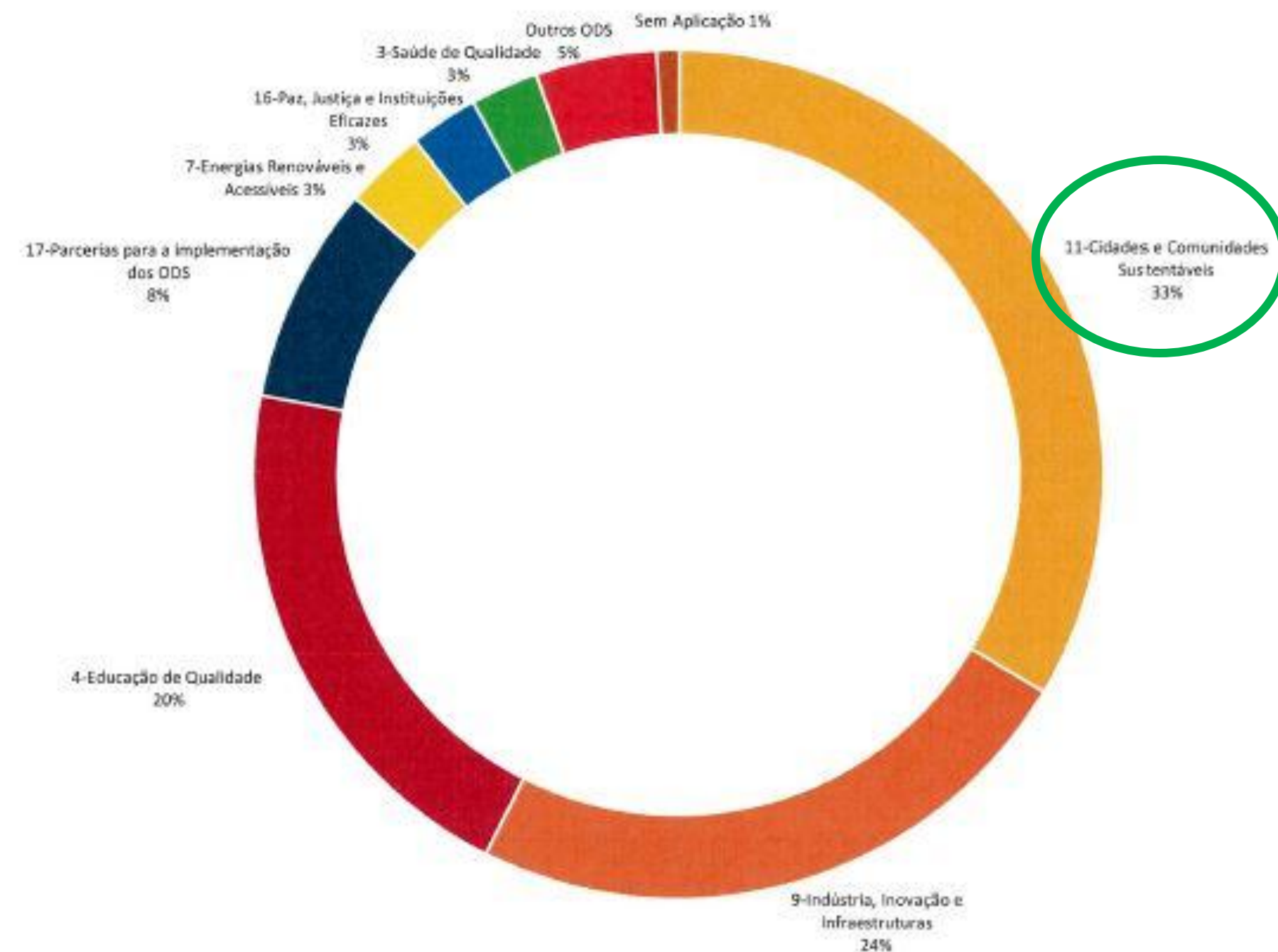
3. Modelo de Mafra

Alinhamento do Orçamento Municipal com os ODS



(em milhões de euros)

ODS	Investimento	Atividades	Total
1-Eradicar a Pobreza	0,00	1,24	1,24
2-Eradicar a Fome	0,01	0,00	0,01
3-Saúde de Qualidade	2,62	0,62	3,24
4-Educação de Qualidade	17,89	8,10	26,00
6-Água Potável e Saneamento	0,01	0,00	0,01
7-Energias Renováveis e Acessíveis	0,20	3,75	3,95
8-Trabalho Digno e Crescimento Económico	0,00	0,86	0,86
9-Indústria, Inovação e Infraestruturas	28,76	1,44	30,20
10-Reduzir as Desigualdades	0,00	0,46	0,46
11-Cidades e Comunidades Sustentáveis	29,04	13,32	42,36
12-Produção e Consumo Sustentáveis	0,42	0,78	1,20
13-Ação Climática	0,62	0,08	0,71
14-Proteger a Vida Marinha	0,21	0,00	0,21
15-Proteger a Vida Terrestre	0,10	1,47	1,57
16-Paz, Justiça e Instituições Eficazes	0,15	3,15	3,30
17-Parcerias para a implementação dos ODS	5,11	5,35	10,46
Sem Aplicação	0,44	0,62	1,06
Total	85,58	41,27	126,85



3. Modelo de Mafra

Conselho Municipal para o Desenvolvimento Sustentável



- Orgão **consultivo e colaborativo**, sem caráter decisório ou político, que reúne indivíduos e entidades comprometidos com a implementação local dos **ODS**. Funciona como um espaço aberto, inclusivo e de partilha de informação, promovendo a sustentabilidade e transformando metas globais em **ações concretas para a comunidade de Mafra**
- Princípios de **democracia participativa, transparência e colaboração**, o CMDS procura mobilizar a comunidade, incentivar a participação social e fomentar soluções inovadoras. Os seus objetivos centram-se na **articulação entre atores locais, responsabilidade partilhada e esforço coletivo (stakeholder engagement)**

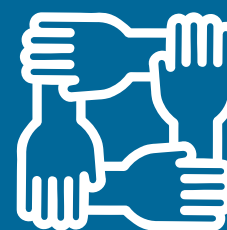


3. Modelo de Mafra

ILMO – Iniciativa Lusófona Municípios ODS



A partilha, visão comum e o compromisso de que os ODS são um rumo a seguir



A partilha da língua portuguesa e semelhanças históricas e culturais entre territórios lusófonos **promovem a cooperação e intercâmbio de boas práticas.**



Diferentes estágios de implementação dos ODS nos territórios lusófonos **reforçam a necessidade de cooperação para enfrentar desafios.**



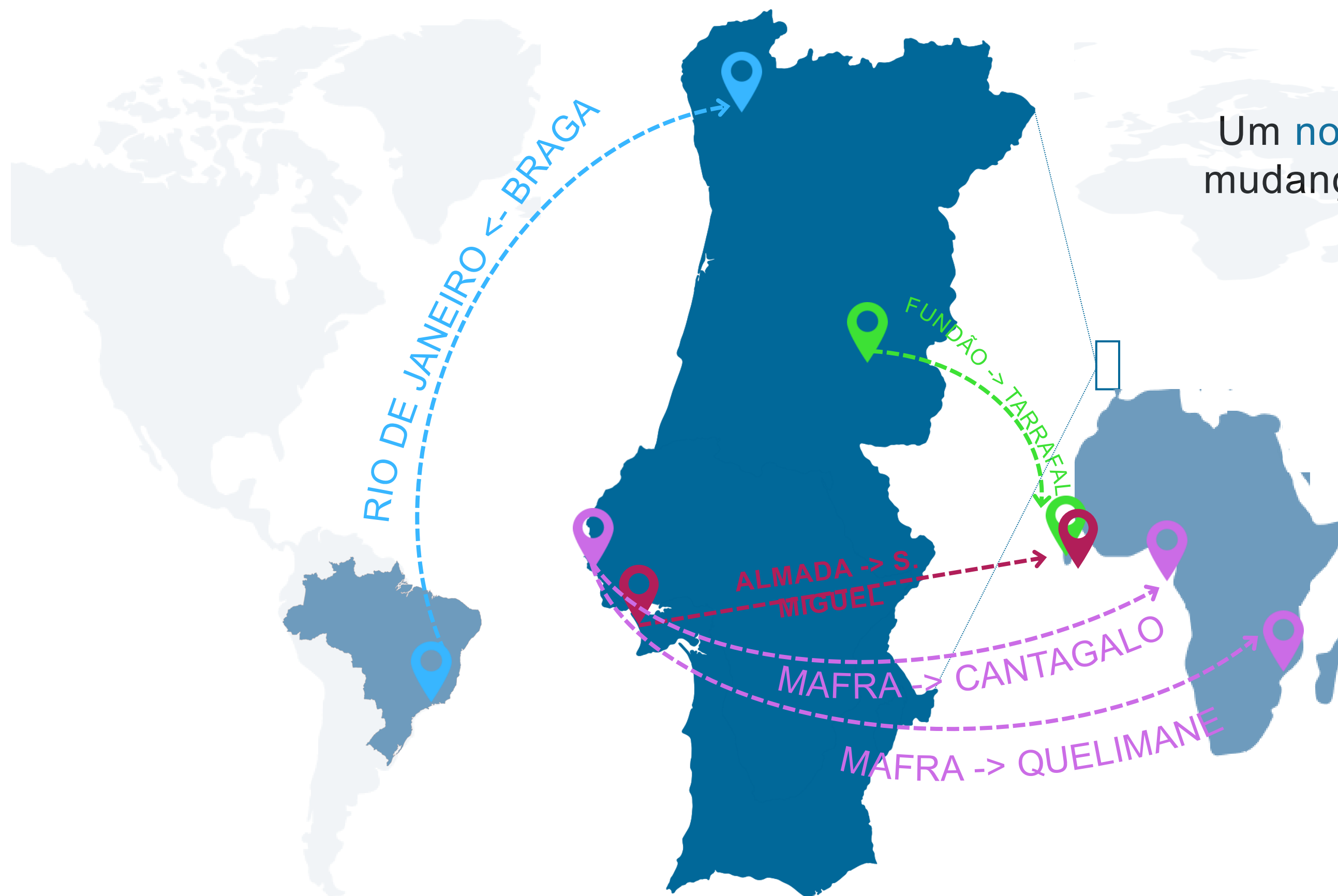
3. Modelo de Mafra

ILMO – Iniciativa Lusófona Municípios ODS



Um novo paradigma através da mudança de linguagem na forma de olhar o futuro!!

- 1.ª Reunião: Nova Iorque (EUA), julho 2024
- 2.ª Reunião: Cairo (Egito), novembro 2024
- 3.ª Reunião: Mafra (PTG), abril 2025
- 4.ª Reunião: Nova Iorque (EUA), julho 2025



4. Hino dos ODS de Mafra





12 de dezembro de 2025

MMS - Mafra Mais Sustentável

Ana Carolina M. Cardoso Ferreira

anaferreira@cm-mafra.pt

labods@cm-mafra.pt

LABODS: <https://odslab.cm-mafra.pt/>

RELATÓRIO VOLUNTÁRIO LOCAL:
<https://www.cm-mafra.pt/pages/3152>

