



Agência para a Energia

# Pacto de Autarcas em Portugal



**Pacto de Autarcas**  
para o Clima e Energia



# Pacto de Autarcas em Portugal

**178**  
municípios

**4**  
Coordenadores  
Territoriais

CIM Alto Alentejo  
CIM Ave  
CIM Tâmega e Sousa  
CIM Oeste

  
Agência para a Energia  
Coordenação  
Nacional

**13**  
Entidades de  
apoio

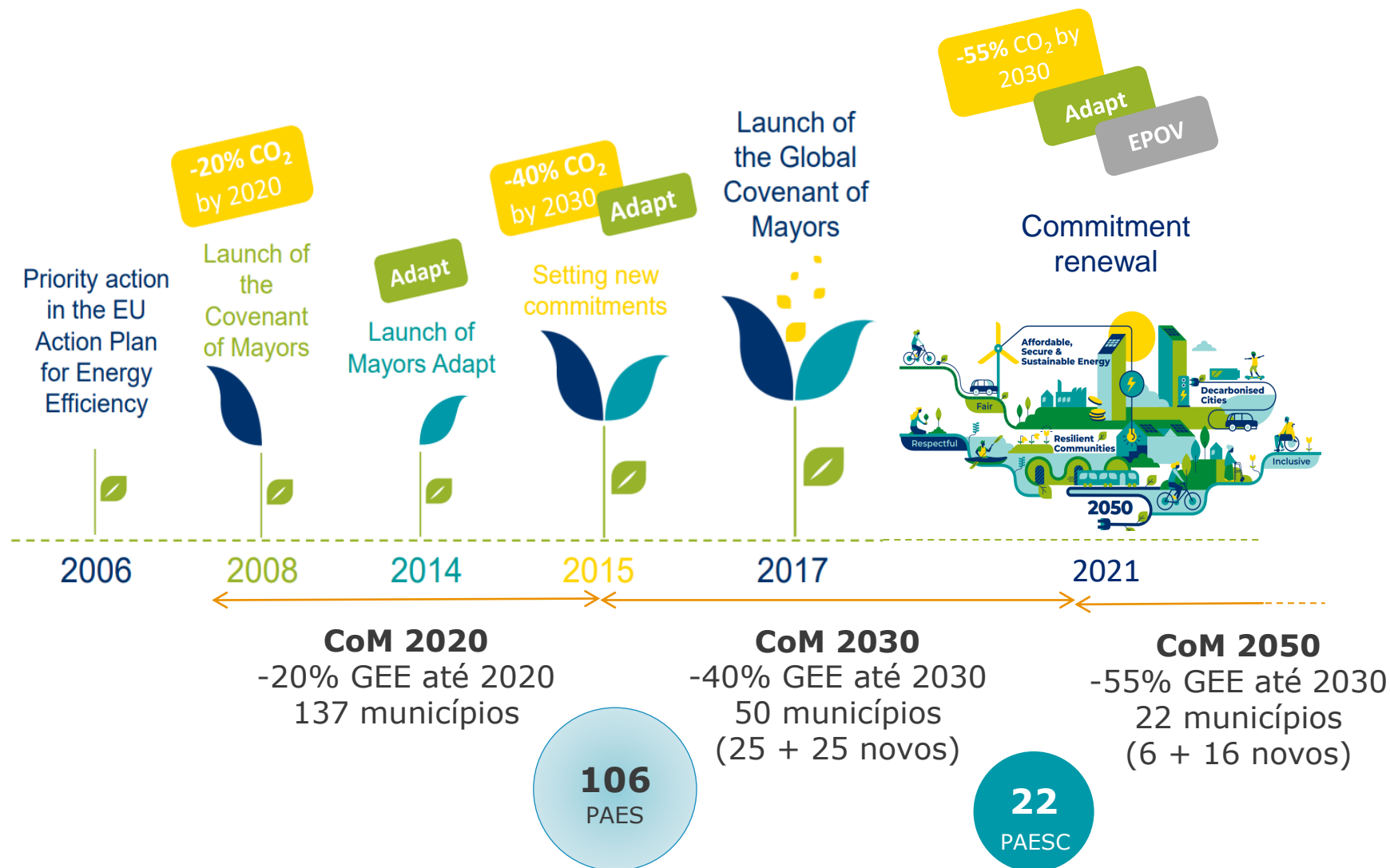
7 Agências de Energia  
1 Agência DR (4 CIM)  
2 CIM  
ANMP  
2 Associações

# Estado dos compromissos

(dados de março 2023)



Pacto de Autarcas  
para o Clima e Energia



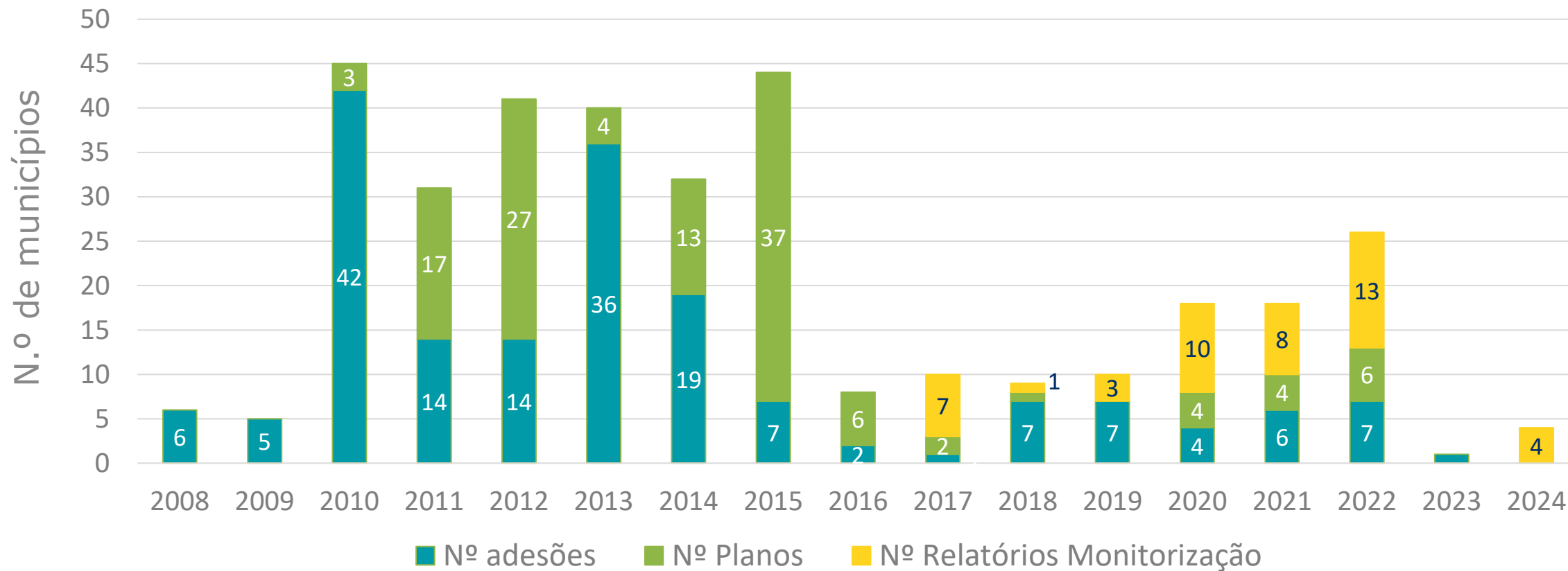
Em atualização...



Com toda a energia.



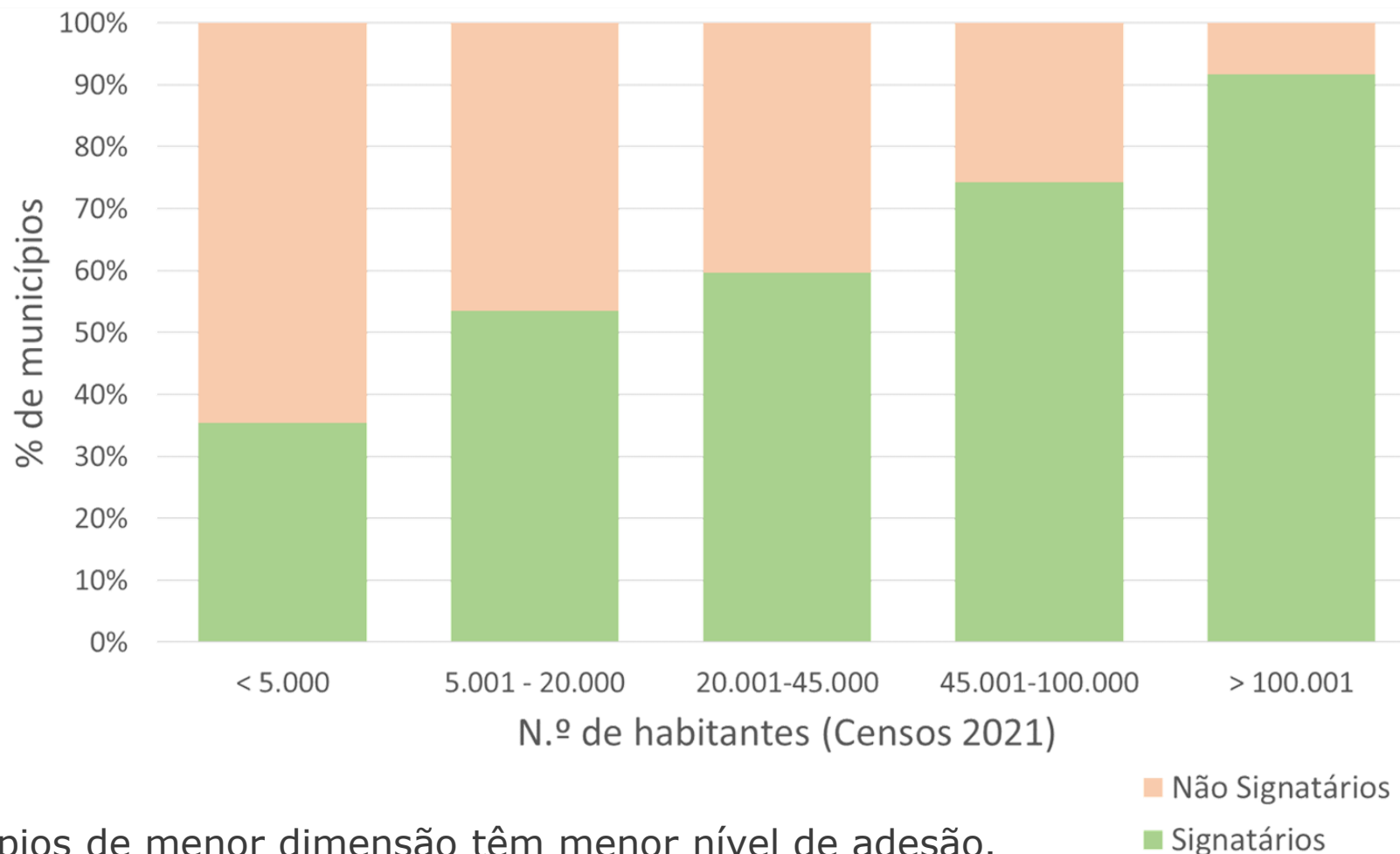
# Adesões, planos e monitorização



# Dimensão dos municípios participantes



Pacto de Autarcas  
para o Clima e Energia



Os municípios de menor dimensão têm menor nível de adesão.

Potencial trabalho das CIM para SECAPs conjuntos.



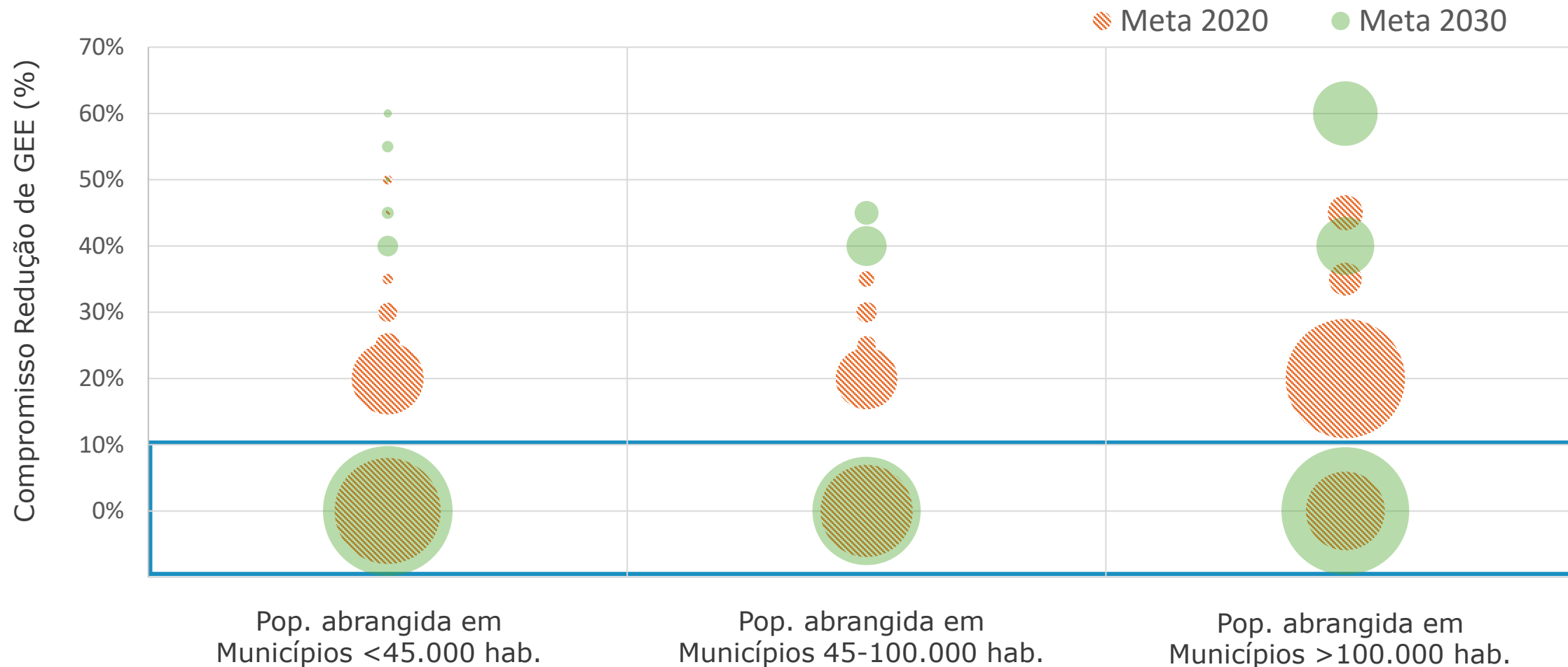
Agência para a Energia

Com toda a energia.

# Nível de compromisso – 178 Municípios signatários



Pacto de Autarcas  
para o Clima e Energia

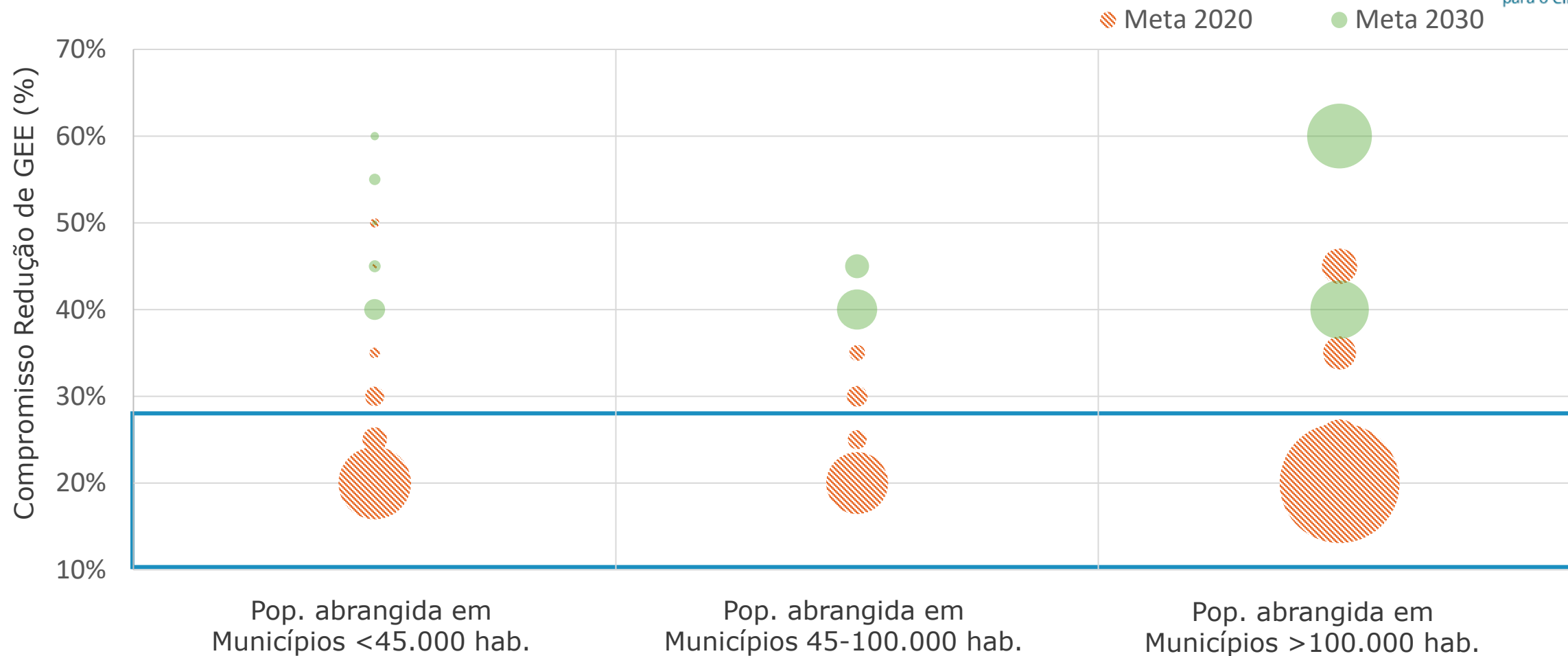


**A maioria dos municípios não tem metas definidas** (maior população abrangida com meta 0%)

# Nível de compromisso – 106 Municípios signatários com Plano



Pacto de Autarcas  
para o Clima e Energia



A maioria da população está abrangida por **compromissos <30% e desatualizados**, em municípios de todas as dimensões. Apenas os municípios de maior dimensão conseguem assumir compromissos >40%.





# Papel das agências locais e regionais

- A grande maioria dos municípios servidos por agências de energia aderiram antes de 2015 (71%) e por iniciativa da agência de energia (85%)
- As agências de energia apoiaram o desenvolvimento dos PAES ou também dos PAESC (40%), muitas vezes recorrendo a consultoria externa (43%)
- As agências de energia participam ativamente na implementação de projetos contidos nos PAES e PAESC em 80% dos municípios

Consulta realizada pela ADENE às 18 agências locais e regionais de energia (12 respostas).



# Consulta aos municípios, agências e CIMs



Pacto de Autarcas  
para o Clima e Energia

Ausência de **recursos humanos** qualificados

- Ações de **capacitação** direcionadas aos técnicos municipais
- Dotar **CIM e/ou Agências** de Energia de recursos qualificados para apoio a municípios (sobretudo de pequena e média dimensão)

Ausência de **recursos financeiros**  
(planos, implementação e monitorização)

- CCDR/CIM/Agências como facilitadores/agregadores de procura, criação de metodologias, formação de técnicos municipais
- **Disseminação dos instrumentos de financiamento** existentes direcionados aos agentes locais e regionais

Ausência de **orientações** para Planos Municipais

Dificuldade na obtenção de **dados** coerentes e atualizados

- Desenvolvimento de **ferramentas** para apoiar a elaboração de Planos:
  - Inventários
  - Cenarização
  - Indicadores e metodologias de monitorização

Dificuldade no **diálogo multinível** > incoerência entre PNECs e PAESCs/PMACs

- Criação de oportunidades de diálogo multinível, workshops regionais, encontro anual, etc
- Projeto nacional de **coordenação PNEC/PMACs**



# Atividades 2024

## CAPACITAR

**Programa de capacitação interna** para técnicos ADENE sobre ação climática local (por ADENE + parceiros)

**>4 séries de workshops** para municípios, agências, autoridades regionais

**3 – 4 publicações** sobre o PdA, o estado e métricas da ação climática local e papel de agências de energia locais e nacionais

## PARTILHAR

Organização de 2 eventos nacionais

Participação em 3 eventos internacionais

Comunicação digital (informação e formação)

## COLABORAR

Colaboração na Ação Climática Local (PT)

EnR Task Force Local Climate Action (Europe)

Twinning de cidades (nacional e internacional)

## PLANEAR

**Grupo de Acompanhamento ADENE** – Pacto de Autarcas

Candidatura a **financiamento** de atividades 2025:  
Apoio técnico, capacitação, partilha e colaboração

Acompanhamento de oportunidades de **colaboração** e **financiamento**

Envolvimento de todas as Direções Técnicas e de Suporte da ADENE e de uma rede de parcerias estratégicas



# Oportunidades para os municípios

- Maioria dos municípios tem **estratégias e/ou planos de mitigação e adaptação** às alterações climáticas (municipais, intermunicipais ou metropolitanos), embora muitos já desatualizados em relação às novas metas
- **Lei de Bases do Clima** estabelece a necessidade de implementação de **Planos Municipais de Ação Climática** e de Planos Regionais de Ação Climática
- **Harmonização** dos planos a nível municipal para maior coerência e aprofundamento das **oportunidades de colaboração e diálogo**

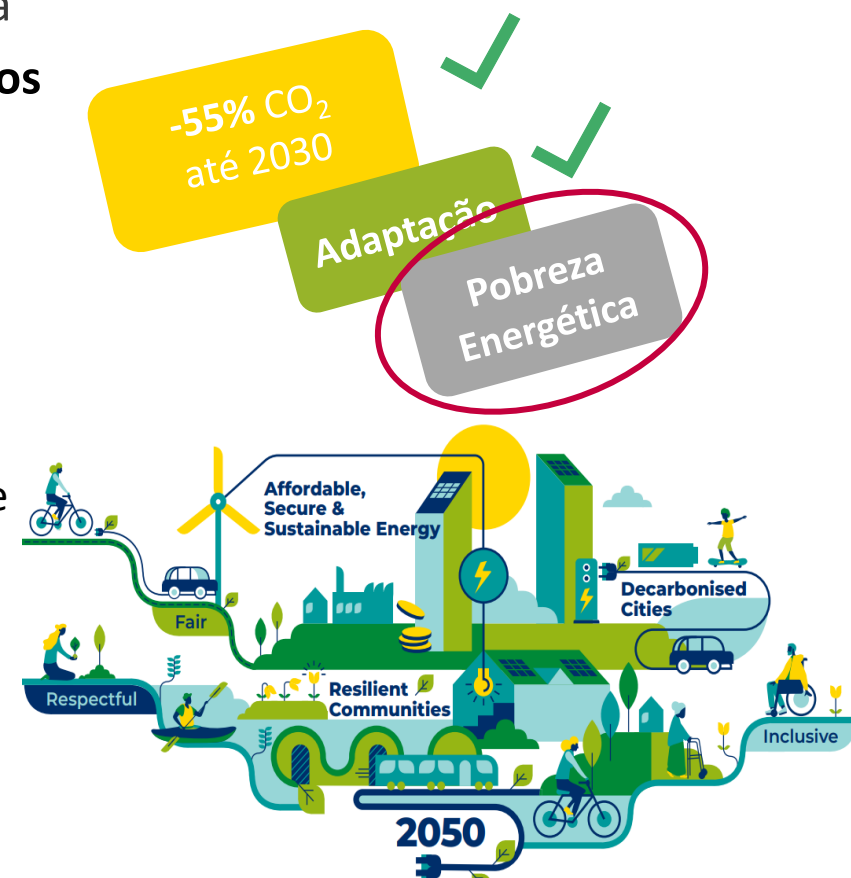




# Oportunidades para os municípios

Criação de **balcões únicos para os cidadãos** em matéria de eficiência energética (**Espaços Cidadão Energia**), prevista no PRR ([Reforma RP-C21-144](#)) para **apoiar os cidadãos** na preparação e aplicação de medidas de **eficiência energética** e de **energias renováveis** e adotar **comportamentos sustentáveis** em matéria de utilização de energia, através de uma maior literacia energética



- **Informações e aconselhamento** (faturas, uso sustentável, direitos dos consumidores, aquisição de energia, equipamentos, soluções de eficiência e renováveis)
- **Avaliação** energética das habitações e propostas de investimento (conforto térmico e custos)
- Aconselhamento sobre o **incentivos e instrumentos de financiamento** (públicos e privados, nacionais e locais)
- Recolha de **dados** Observatório Nacional da Pobreza Energética





- Pacto de Autarcas reconhecido como boa prática a seguir na elaboração dos PMAC nas [Orientações da APA para os Planos Municipais de Ação Climática \(PMAC\)](#)
- [Linhas Orientadoras para elaboração dos PAESC](#)
  - Part 1 - The SECAP process, step-by-step towards low carbon and climate resilient cities by 2030
  - Part 2 – Baseline Emission Inventory (BEI) and Risk and Vulnerability Assessment (RVA) (ficheiro corrigido em 2021)
  - Part 3 – Policies, key actions, good practices for mitigation and adaptation to climate change and Financing SECAP(s)
- Linhas orientadoras para os relatórios de monitorização
  - PAESC [EN](#) | [PT](#)
  - Pobreza Energética [EN](#) | [PT](#)

# Coordenação Nacional do Pacto de Autarcas para o Clima e Energia



 Luís Silva  
Director of Cooperation and Institutional Affairs  
 [luis.silva@adene.pt](mailto:luis.silva@adene.pt)



 Sofia Cordeiro  
Cooperation and Institutional Affairs Technical Expert  
 [sofia.cordeiro@adene.pt](mailto:sofia.cordeiro@adene.pt)



 Maria Albuquerque  
Cooperation and Institutional Affairs Technical Expert  
 [maria.albuquerque@adene.pt](mailto:maria.albuquerque@adene.pt)



[pactodeautarcas@adene.pt](mailto:pactodeautarcas@adene.pt)



**Pacto de Autarcas**  
para o Clima e Energia