
Município de Valongo

Galardão 2022 Bandeira Verde

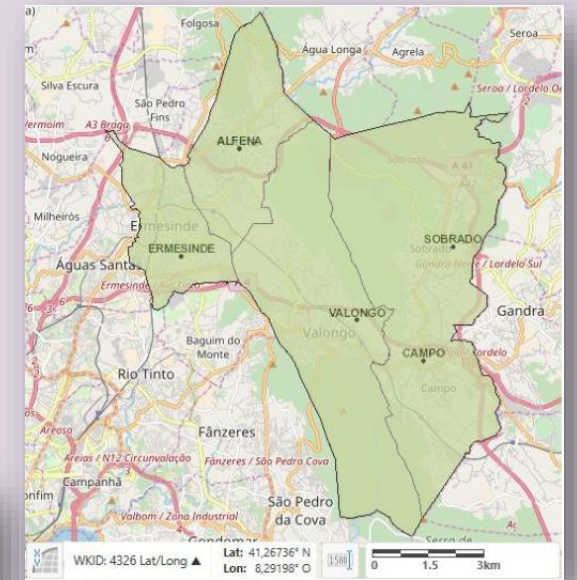
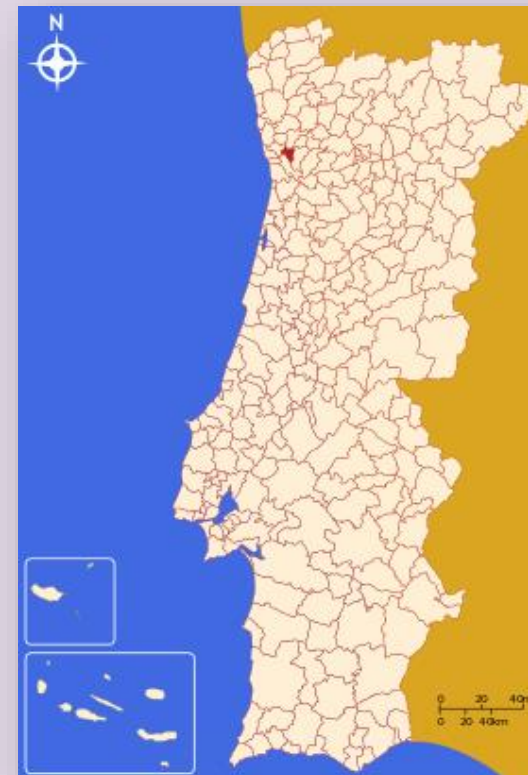
ECO XXI



VALONGO • CÂMARA MUNICIPAL

01 O Município

- Valongo situa-se na parte Norte de Portugal, integra a área Metropolitana do Porto e é composto por 4 freguesias: Valongo, Ermesinde, Alfena e união de freguesias de Campo e Sobrado
- Área de, aproximadamente, 75,7 Km²
- Cerca de 94 800 habitantes
- 58,3% do território é floresta, parte dela é sítio de Rede Natura 2000 e integra área de paisagem protegida regional



02 Identidade



Serras



Regueifa & Biscoitos



Lousa



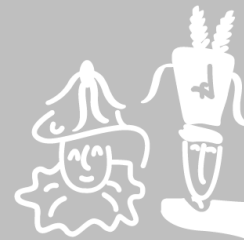
Bugios e Mourisqueiros



Brinquedo



Património Religioso



VALONGO • CÂMARA MUNICIPAL



03 Prémios



Rotas Geológicas



04 Rotas Geológicas

- **Trilho da Aldeia**

Percurso florestal pelas Serras de Valongo onde se dá a conhecer a geodiversidade do concelho:

- Anticlinal de Valongo
- Dobras e falhas
- Ripple Marks
- Rio Ferreira
- Aldeia de Couce



04 Rotas Geológicas

- Trilho Rasgando a Cidade

Percurso Urbano pelo centro de Valongo onde se dá a conhecer como a sociedade moderna está largamente dependente da geodiversidade

- Rochas Ornamentais
- Poluição nos edifícios



05 Parque das Serras do Porto

- Em 2016 foi criada a Associação de Municípios do Parque das Serras do Porto com o intuito de gerir a paisagem protegida regional Parque das Serras do Porto, juntamente com os Municípios de Valongo , Paredes e Gondomar.
- Integra a Zona Especial de Conservação (ZEC) Valongo, no âmbito da Diretiva Habitats da Rede Natura 2000.
- Estende-se por mais de 6.000 ha.



05 Parque das Serras do Porto

Esta área abriga espécies de fauna e flora com estatuto de conservação elevado e habitats ripícolas e florestais bem conservados (ex.: Carvalhal).

Ações de Conservação:

Reflorestação

Controlo de espécies invasoras





Parque das Serras do Porto

Fotografias de João Ferreira

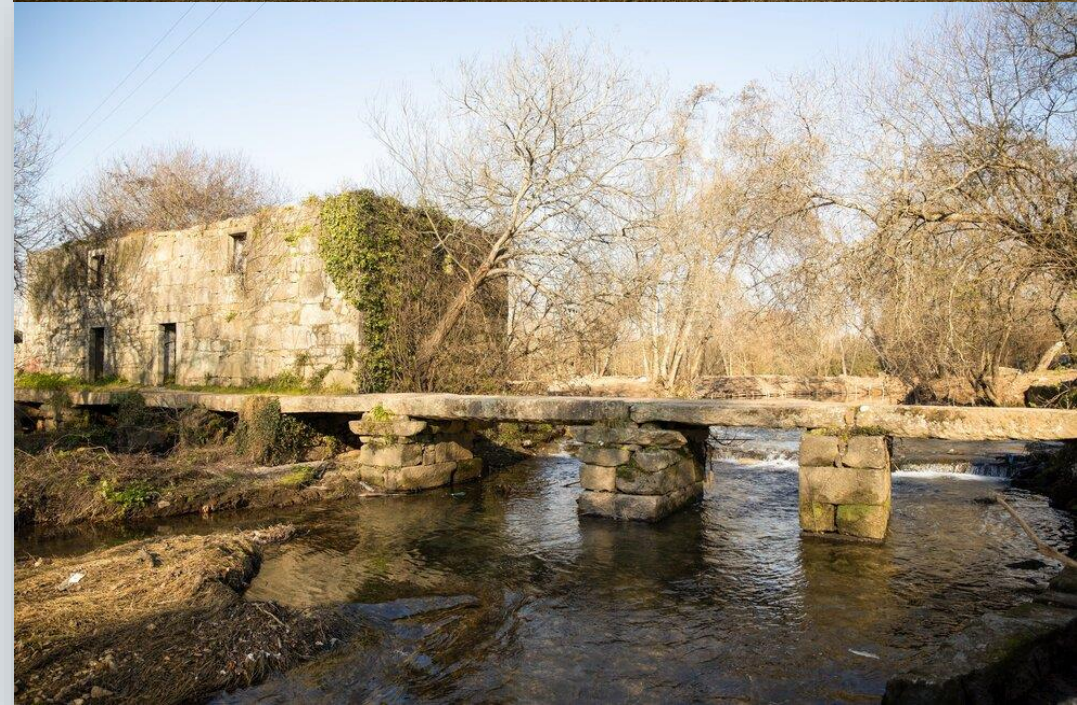


Parque das Serras do Porto

Fotografias de João Ferreira

06 Corredor do Rio Leça

- O rio Leça nasce em Santo Tirso, passa em Valongo e Maia e desagua em Matosinhos.
- Extensão de 44,8 km.
- É o único rio que nasce e desagua na Área Metropolitana do Porto.



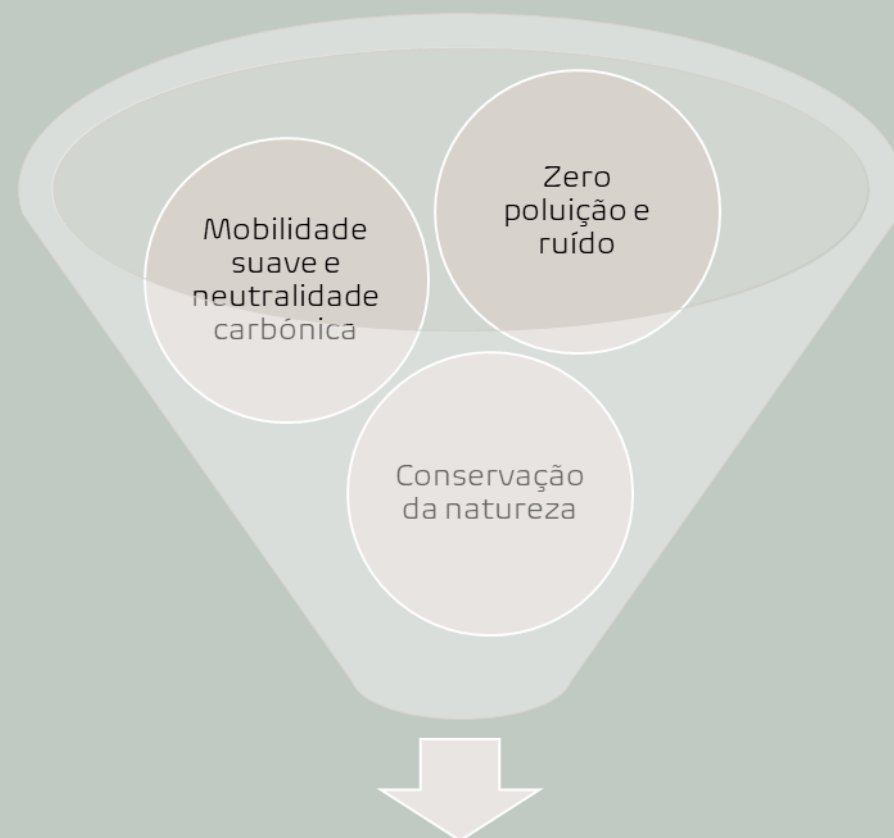
06 Corredor do Rio Leça

Pretende-se recuperar o rio Leça, numa ação concertada entre os quatro municípios:

- Conhecer a biodiversidade envolvente;
- Monitorização e melhoria da qualidade da água;
- Estabilização das margens;
- Recuperação dos açudes.



06 Corredor do Rio Leça



Interação harmoniosa entre atividade humana e natureza

07 Hortas urbanas

- Juntamente com a LIPOR, Valongo criou hortas urbanas em vários espaços do Município;
- Pretende-se promover boas práticas agrícolas e espaços verdes em contexto urbano, contribuindo para o aumento da biodiversidade na cidade.



07 Hortas urbanas

Contacto com a natureza e melhorar a qualidade de vida dos cidadãos

Reduzir a produção de resíduos

Oportunidade das famílias produzirem alimentos frescos e autênticos, sem químicos prejudiciais à natureza



Obrigada!

Valongo Website:	https://www.cm-valongo.pt/
Valongo Portal do Ambiente	https://ambiente.cm-valongo.pt/
Contactos:	paula.goncalves@cm-valongo.pt ines.pereira@cm-valongo.pt

