

Contagem de visitantes: a importância dos dados na promoção do território

 upnorth





Líderes na contagem de pedestres e ciclistas em Portugal

UpNorth é uma companhia que implementa projectos de monitorização de pedestres e ciclistas, tanto em espaços urbanos como em áreas naturais. Somos igualmente parceiros dos mais interessantes projectos portugueses na monitorização de qualidade do ar e ruído.





monumentos

(foto: Lucília Monteiro)



parques e jardins

A wide-angle shot of a busy pedestrian street in a historic city. The street is lined with multi-story buildings featuring shops and storefronts. Purple fabric banners are strung across the street, creating a festive atmosphere. In the foreground, a man with a pink backpack walks away from the camera. A cyclist in a blue and black outfit is riding towards the camera. Other pedestrians are scattered throughout the street, some walking and some standing. The overall scene depicts a vibrant, historic commercial center.

**centros
históricos e ruas
comerciais**



eventos

(foto: Go to Portugal)



ro da
re

Q.ª São
Gonçalo



ciclovi

(foto: Região de Águeda)

A tall, black digital display with a green molecular graphic at the top and bottom. The text on the display includes 'MOBI CASCAIS', a bicycle icon followed by '» TODAY', another bicycle icon followed by '» THIS YEAR', and the number '112'. At the bottom, it says '• mobicascais.pt'. The display is set against a background of modern apartment buildings and greenery.

MOBI
CASCAIS

» TODAY

» THIS YEAR

112

• mobicascais.pt

A scenic view of a village with stone buildings and a forested hillside. The buildings are constructed from rough-hewn stone and have tiled roofs. A stone staircase leads up a hillside. A wooden signpost with directional signs is visible. A window has a sign with an arrow pointing right and text in a non-Latin script. A yellow sign with a phone number is mounted on the wall. The background shows a lush green forest on a hillside under a clear blue sky.

locais de interesse

(foto: Guia do Viajante)

A mountain biker is captured in motion on a dirt trail. The rider is wearing a black and orange long-sleeved jersey, black shorts, and a white race bib with the number '107'. The trail is a mix of dirt and roots, surrounded by dense forest with green trees and brown, dry brush. The word 'trilhos' is overlaid in white text on the lower part of the image.

trilhos

(foto: CM Lousã)

Mas será que temos noção da sua importância e do seu real valor?

....sabemos qual o seu crescimento e potencial para atrair novos projectos?

....temos informação para melhorar a sua gestão?

....sabemos qual o impacto dos nossos investimentos?

Porquê?



Porquê?

1. Optimizaçãõ de recursos;



Porquê?

1. Optimização de recursos;
2. Planeamento eficaz;



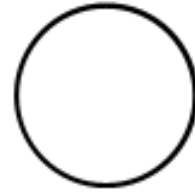
Porquê?

1. Optimização de recursos;
2. Planeamento eficaz;
3. Previsões e tendências;



Porquê?

1. Otimização de recursos;
2. Planejamento eficaz;
3. Previsões e tendências;
4. Transparência;



Porquê?

1. Optimização de recursos;
2. Planeamento eficaz;
3. Previsões e tendências;
4. Transparência;
5. Monitorização de resultados (UE);



Porquê?

1. Optimização de recursos;
2. Planeamento eficaz;
3. Previsões e tendências;
4. Transparência;
5. Monitorização de resultados (UE);
6. Indicadores ambientais;



Porquê?

1. Otimização de recursos;
2. Planeamento eficaz;
3. Previsões e tendências;
4. Transparência;
5. Monitorização de resultados (UE);
6. Indicadores ambientais;
7. Comunicação eficiente;



Porquê?

1. Optimização de recursos;
2. Planeamento eficaz;
3. Previsões e tendências;
4. Transparência;
5. Monitorização de resultados (UE);
6. Indicadores ambientais;
7. Comunicação eficiente;
8. Capacidade de atracção de novos investimentos e projectos;



Porquê?

1. Optimização de recursos;
2. Planeamento eficaz;
3. Previsões e tendências;
4. Transparência;
5. Monitorização de resultados (UE);
6. Indicadores ambientais;
7. Comunicação eficiente;
8. Capacidade de atracção de novos investimentos e projectos;
9. Estudos de impacto.



COMO OBTER OS DADOS DE CONTAGEM?





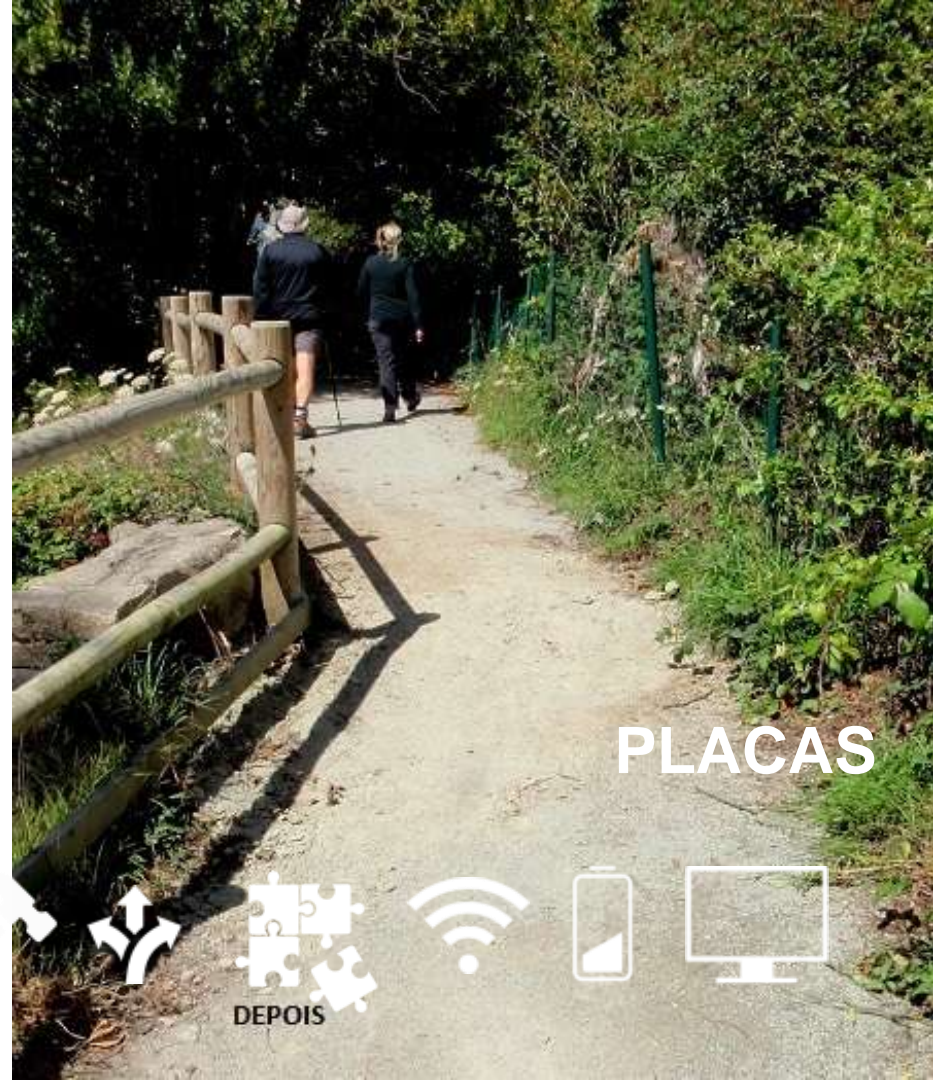
PYRO

upnorth





Opnorth
ANTES



PLACAS

DEPOIS



upnorth



ZELT



ZELT

© upnorth



Informações

MULTI

upnorth



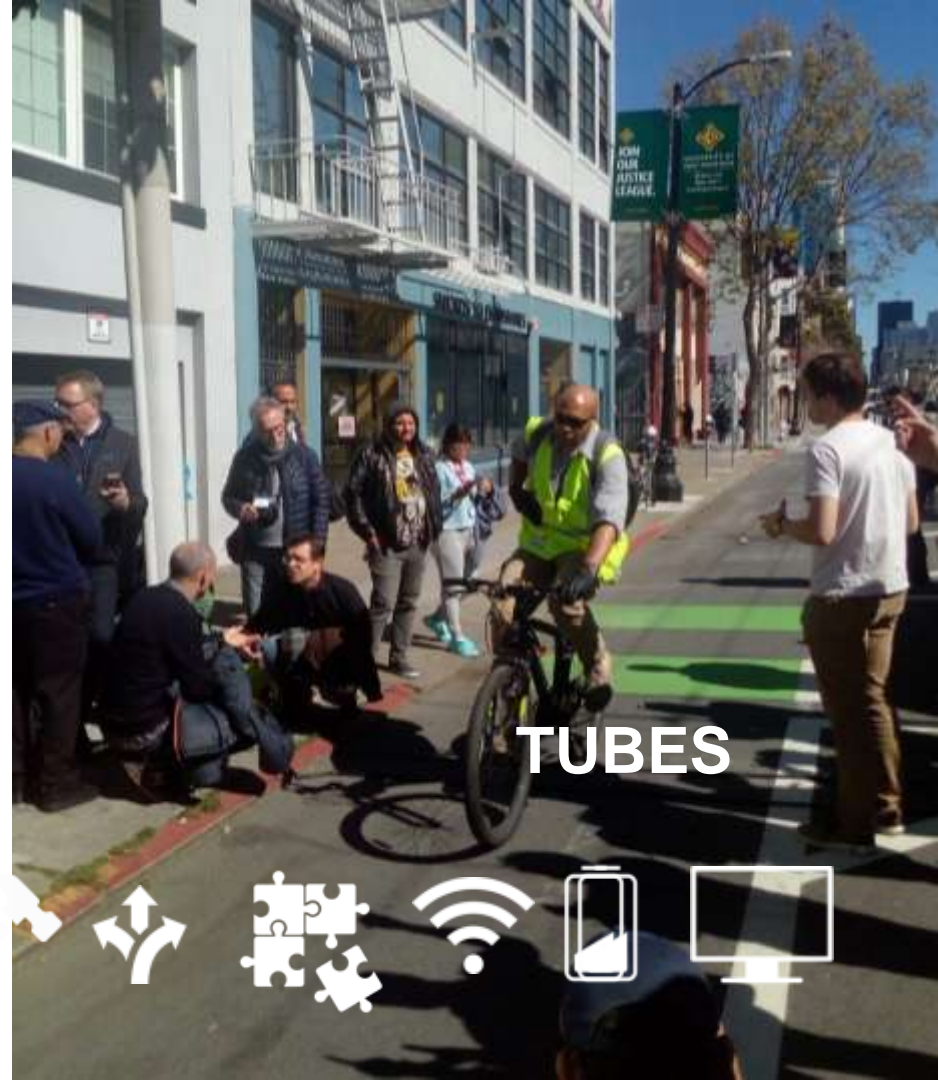
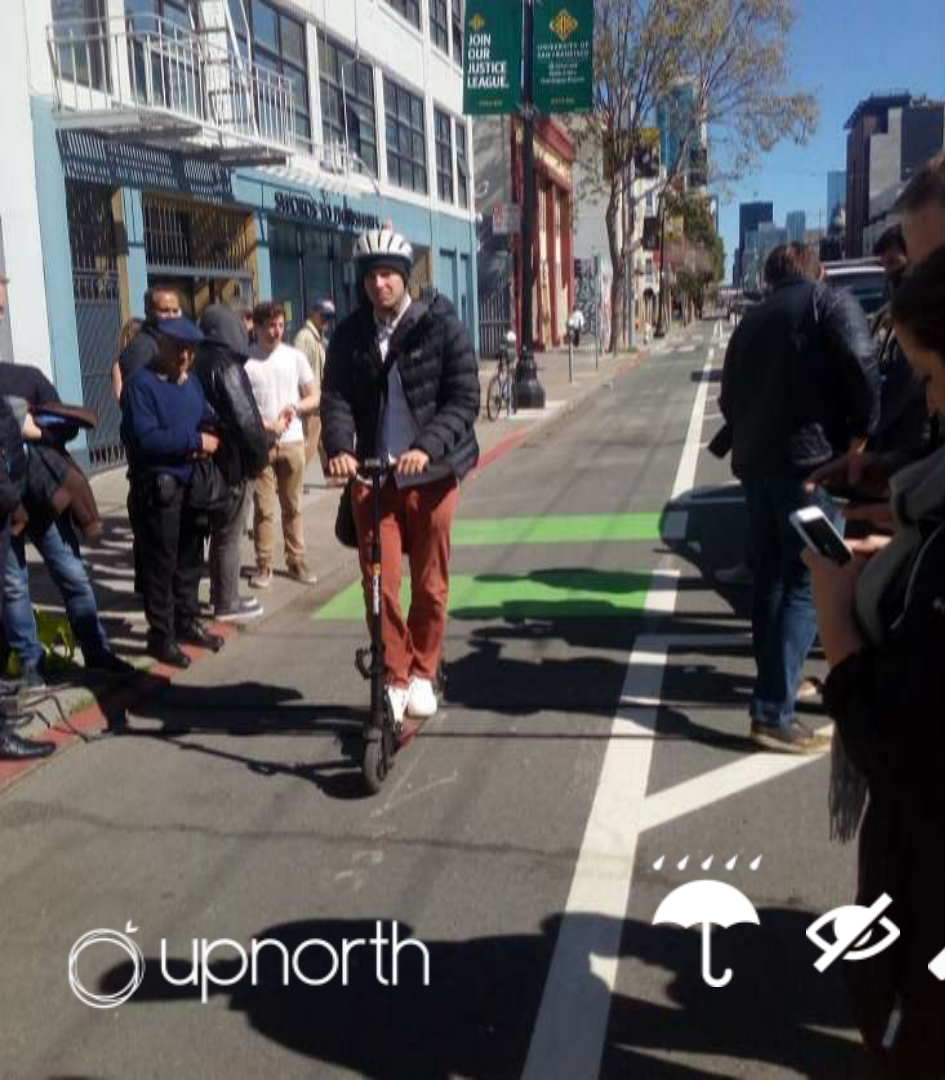


STOP

MULTI

© upnorth



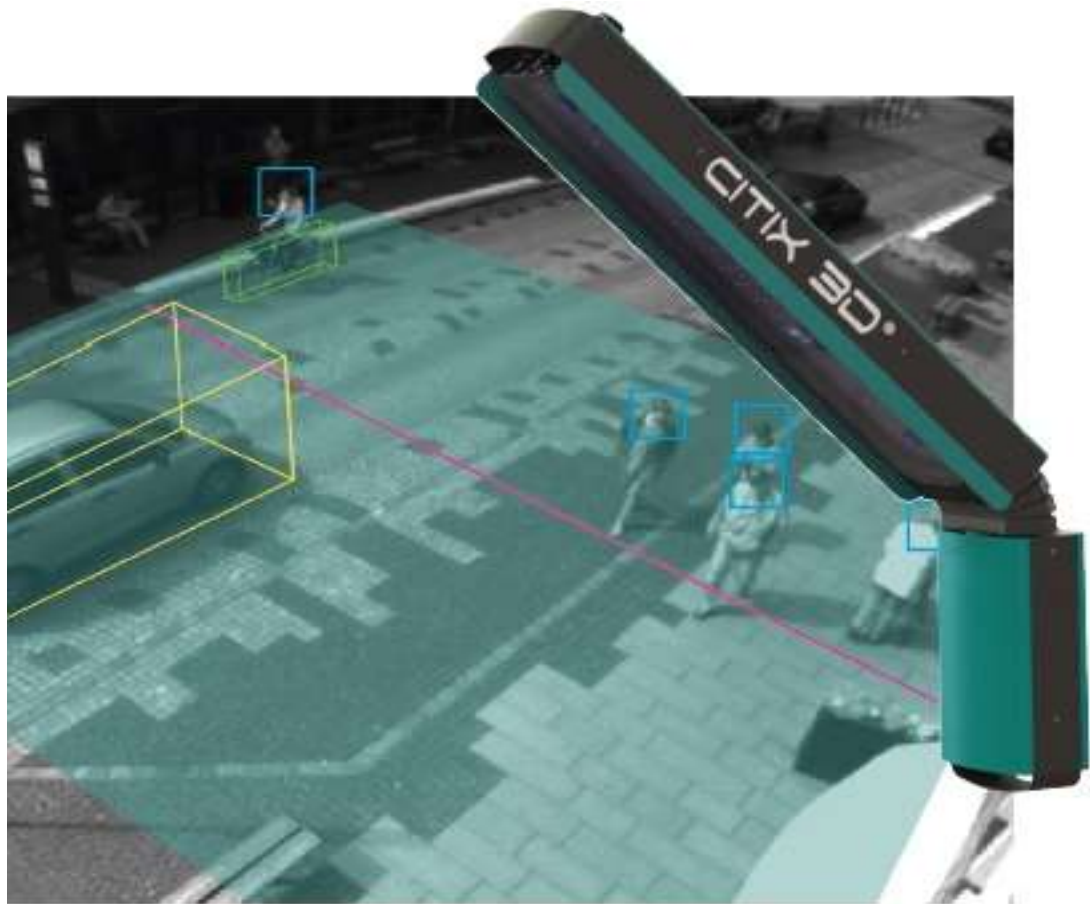




ZELT Car

upnorth





Intertraffic

INNOVATION AWARD

2018



> 20m



quantaf low

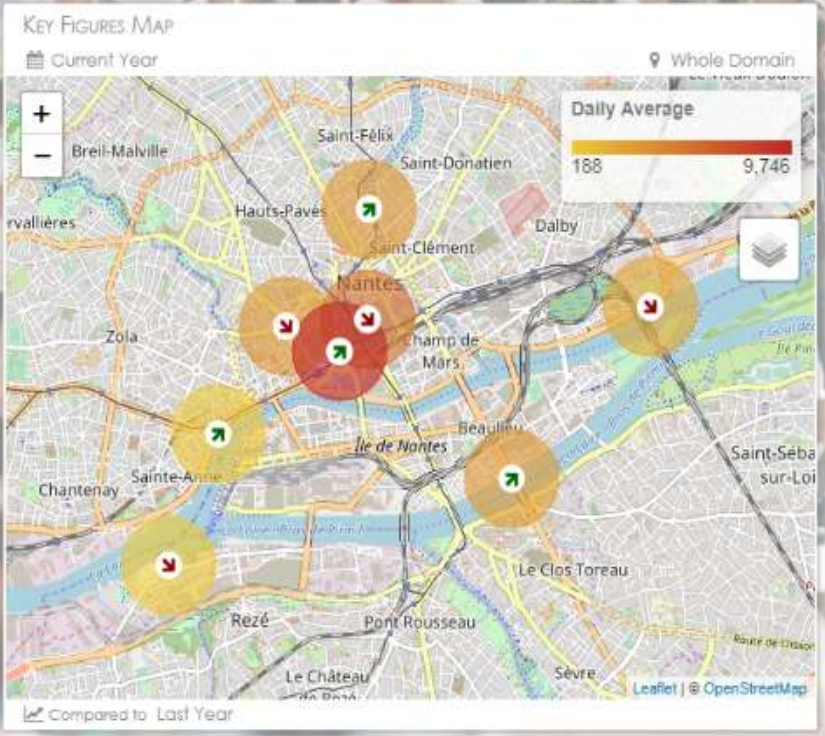
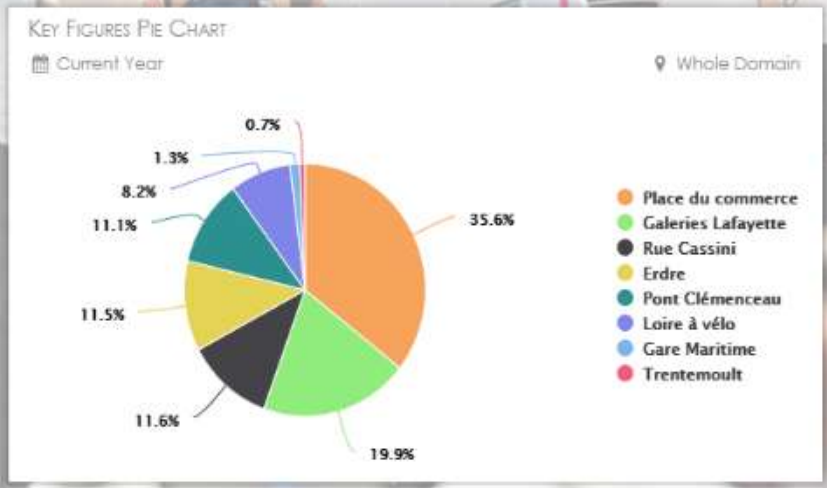
vous présente son nouveau capteur

le quantum



un comptage parfait
un capteur discret

KEY FIGURES
📅 Current Year — January 1, 2018 → February 7, 2018
📍 Whole Domain



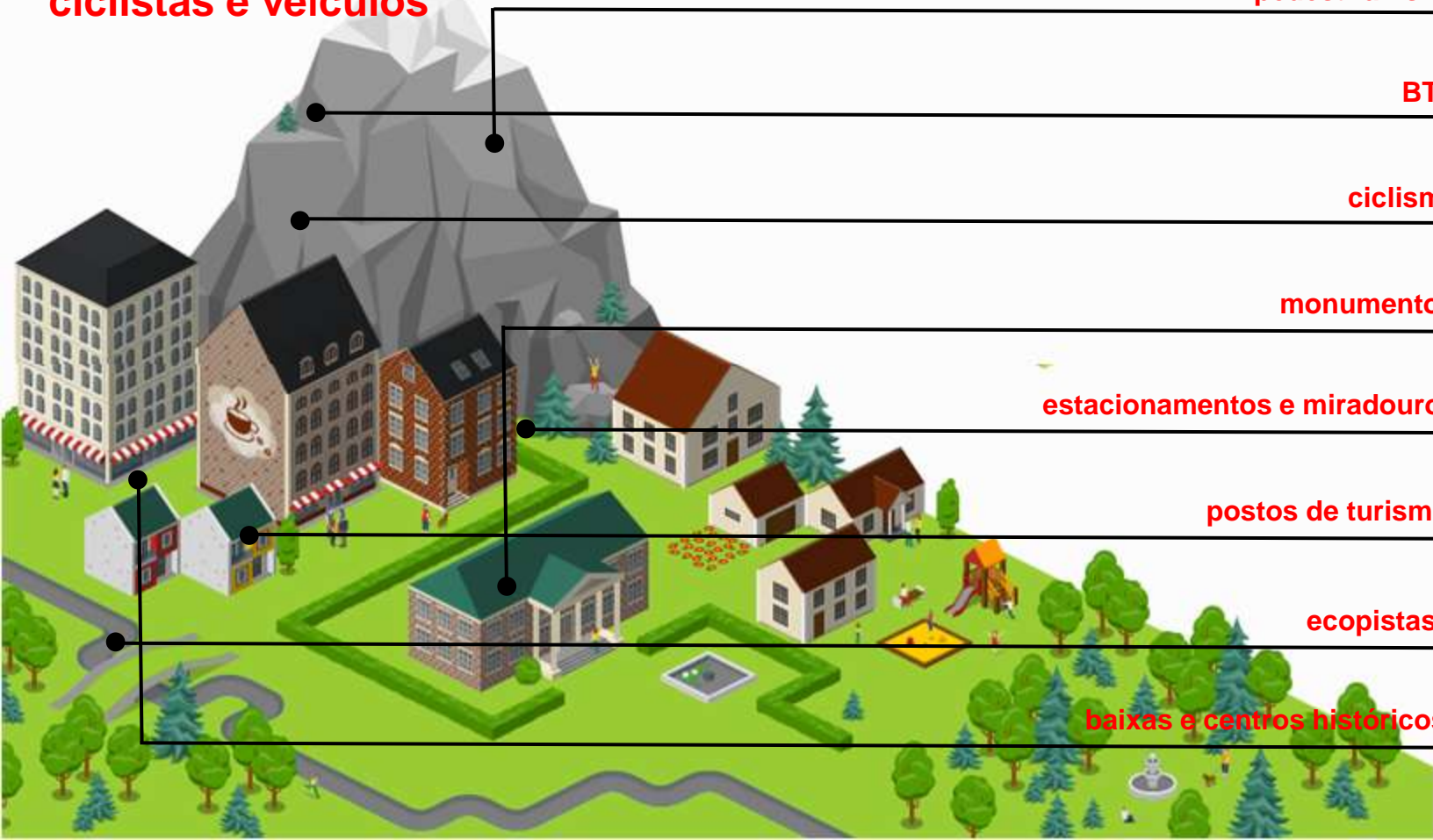


Rue
Notre-Dame

Montréal 
Cyclistes aujourd'hui
1098
45681
Cyclistes cette année


Boulevard
Saint-Laurent

Monitorização de pedestres, ciclistas e veículos



pedestrianismo



BTT



ciclismo



monumentos



estacionamentos e miradouros



postos de turismo



ecopistas



baixas e centros históricos



Visitas a monumentos, palácios diminuíu em 2018

Os números totais de visitantes contrariaram assim a tendência de subida que sentir desde, pelo menos, 2014.



Record de fréquentation pour l'EuroVelo 1 – La Véloodyssée

2 avril 2019 - Schéma à itinéraires **Dir** **évaluation** **Part**
Star des itinéraires, l'EuroVelo1 (EV1)-La Véloodyssée affiche des chiffres 2018 exceptionnels. Plus de 90 professionnels et représentants d'institutions étaient réunis mardi 2 avril pour découvrir les résultats de l'étude de fréquentation et de retombées économiques de l'EV1. Cette présentation globale ouvre le bal des restitutions locales qui vont se succéder dans chaque territoire concerné.

Une fréquentation exceptionnelle due à une clientèle en séjour



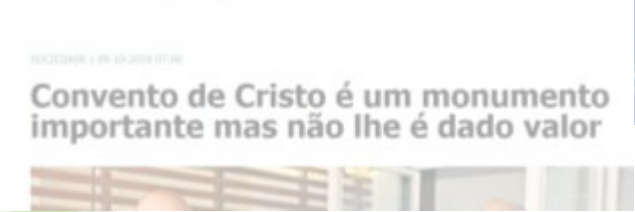
Avec des chiffres impressionnants de 3,6 millions de cyclistes et 103,5 millions d'euros d'impact économique direct générés, l'EV1-La Véloodyssée se place en tête du hiérarchie des itinéraires évalués jusqu'à maintenant. L'explication ? La forte présence d'une clientèle touristique en séjour. L'EV1-La Véloodyssée, itinéraire en majorité littoral, combine un double avantage : à travers des départements qui figurent à la fois parmi les poids lourds du tourisme français et qui travaillent au développement du vélo depuis plus de 10 ans, les cyclistes restent plusieurs jours sur le territoire, ce qui génère de multiples heures de la journée d'activités économiques locales (hébergement, restauration, location de vélos, etc.).

Estimating the economic value of the benefits provided by the tourism/recreation and Employment supported by Natura 2000

Final Report

European Commission - DG Environment
December 2011

Investiria onde existe informação consistente e fiável ou onde a realidade é uma incógnita?



PRÉMIO



Recolha de dados durante 1
mês num local à escolha



Obrigado pela atenção!



Consultadoria



Equipamentos

Nuno Lavrador

+351 964 245 275

info@upnorthgroup.eu

www.upnorthgroup.eu