

LOUSÃ

25
outubro

14:00 H

GALARDÃO
eco XXI 2019
municípios
SUSTENTÁVEIS



PALÁCIO DA LOUSÃ
boutique hotel





Programa criado e implementado pela ABAE

- ONGA e ONGD;
- Reconhecida como de Utilidade Pública em 2009;
- Membro da FEE desde 1990;
- **Outros Programas da ABAE**
e da Foundation for Environmental Education (FEE)



-Bandeira Azul



-Eco-Escolas



- Jovens Repórteres para o Ambiente



- Chave Verde

ECOXXI – foi já adotado por
alguns países da FEE internacional



- “família” de Organizações Não-governamentais de Ambiente
- em 55 países: maioria Europa, mas também África do Sul, Marrocos, Canadá, Nova Zelândia, Chile, Brasil, China e Caraíbas
- promove ativamente , desde 1981, a educação para o desenvolvimento sustentável através de vários programas internacionais

ECOXXI – já adotado por alguns países da FEE Internacional



Uma filosofia comum a todos os programas

CONHECIMENTO

Informação
Divulgação
Sensibilização
em...
Ed.Ambiental/EDS



ORIENTAÇÃO PARA A ACÇÃO

Mudança:Atitude , comportamento
Compromisso
Participação
Envolvimento
Cidadania
Governança



ABORDAGEM “PELA POSITIVA”

Pedagogia do exemplo
Construtiva
Enfatizando as boas práticas
Benchmarking



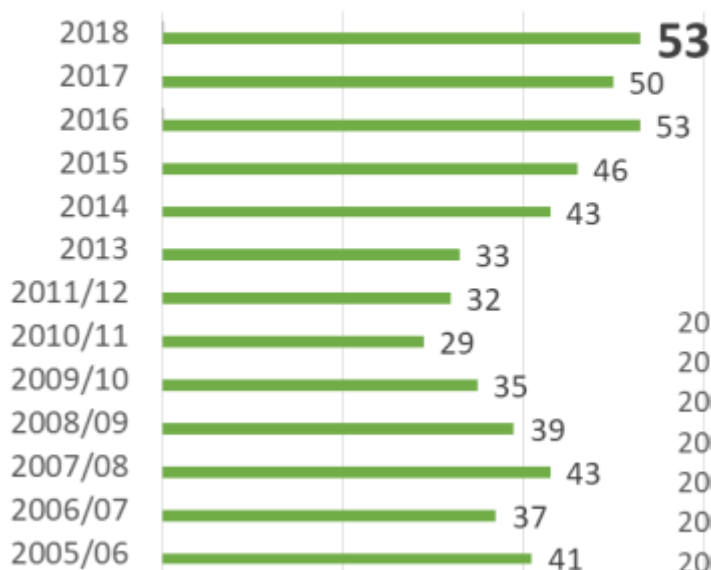
- Reconhecer as iniciativas/políticas em desenvolvimento no concelho, em prol do desenvolvimento sustentável;
- Reforçar e divulgar as boas práticas;
- Sensibilizar os municípios para uma maior integração das preocupações ambientais nas políticas municipais;
- Envolver os municípios no apoio à implementação de programas de EA/EDS
- Desenvolver ações concertadas com os municípios de (in)formação dirigida a diversos públicos alvo;
- Contribuir para elaboração de indicadores de sustentabilidade local;
- Valorizar o aparecimento e implementação de Agendas 21 Locais;
- Contribuir para a implementação da Década da Educação para o Desenvolvimento Sustentável



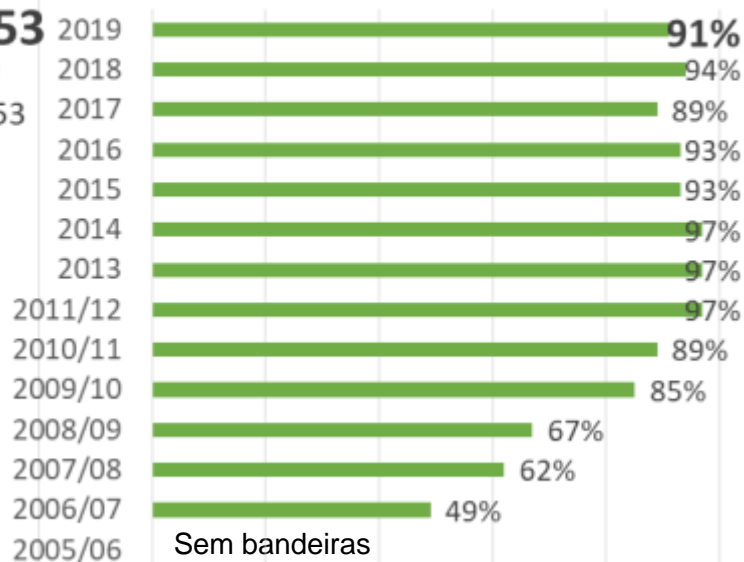
Evolução do ECOXXI

Anos de candidatura	Municípios participantes		Com bandeira (nº e % dos participantes)	
	Nº	% nacional	Nº	% dos participantes
2005/06	38	12%	<i>Ano experimental; sem bandeiras</i>	
2006/07	41	13%	20	49%
2007/08	37	12%	23	62%
2008/09	43	14%	29	67%
2009/10	39	13%	33	85%
2010/11	35	11%	31	89%
2011/12	29	9%	28	97%
2013	32	10%	31	97%
2014	33	10%	32	97%
2015	43	14%	40	93%
2016	46	15%	43	93%
2017	53	17%	47	89%
2019	50	16%	47	94%
2019	53	17%	48	91%

Municípios Candidatos ao Programa ECOXXI de 2006 a 2019



% de Bandeiras Verdes atribuídas de 2006 a 2019

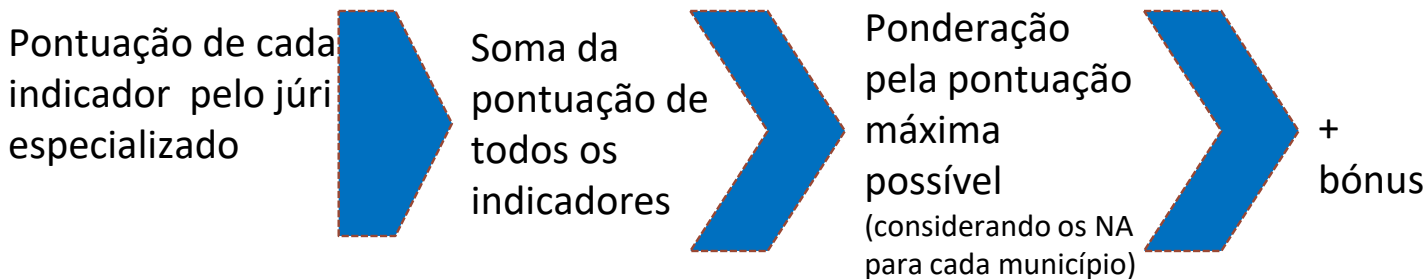






Metodologia e avaliação

21 indicadores ; 65 subindicadores



O **Índice ECOXXI** corresponde à percentagem obtida face à **pontuação máxima possível**

$$\text{Índice ECOXXI} = \frac{PT}{PMP} \times 100$$

Pontuação Total (PT)

Pontuação Máxima Possível (PMP)

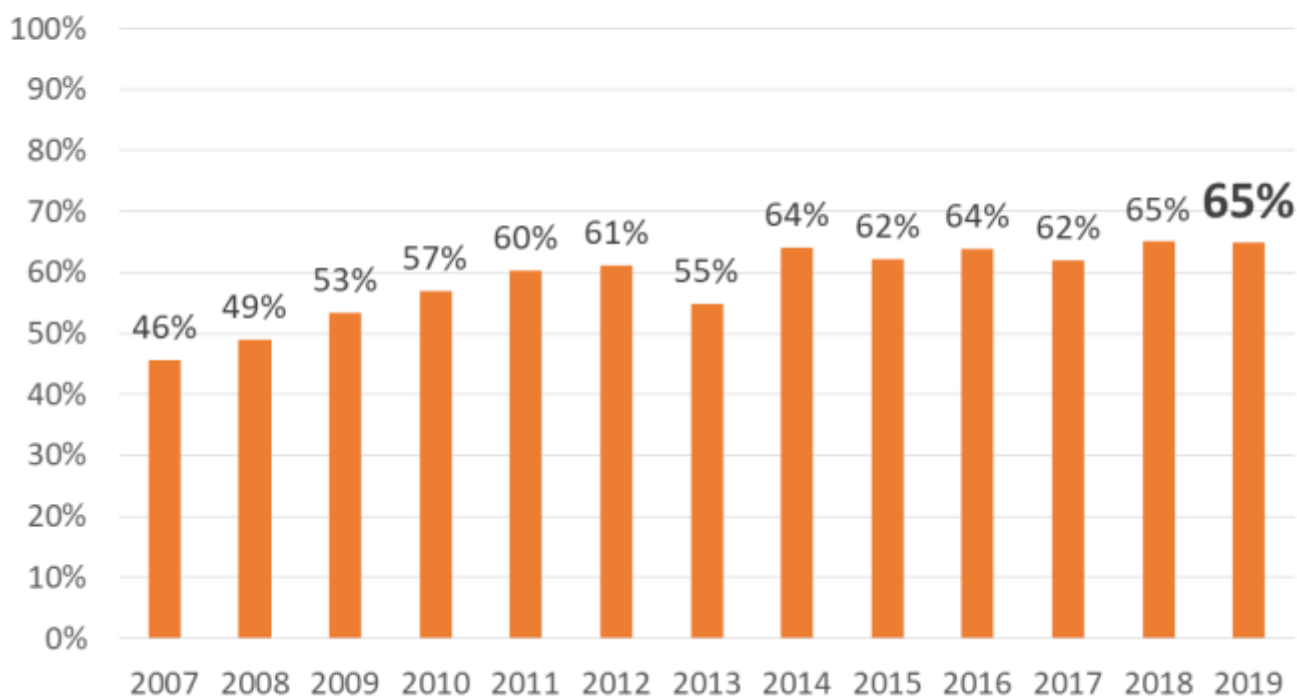
PMP= 100-NA

Índices semelhantes podem espelhar diferentes percursos de sustentabilidade

Evolução do ECOXXI

Em 2019, o Índice Global Médio foi de 65,0%

Evolução do Índice ECOXXI (%) - média anual
2007 a 2019



A evolução global do índice médio ECOXXI dos municípios participantes aumentou de 46% de 2007 para 65% em 2019.



ECOXXI 2019

Áreas temáticas e indicadores; pontuação

Indicadores ECOXXI 2019 – tipos de indicadores

<i>Quanto à obrigatoriedade</i>	-Indicadores Primários (IP) – deverão ser obrigatoriamente cumpridos (14) - Indicadores Complementares (IC) –é aconselhado o seu cumprimento (17)
<i>Quanto à possibilidade</i>	-Indicadores Universais (IU) - indicadores em que qualquer município tem possibilidade de pontuar (1) Indicadores Não Universais (INU) – indicadores cujo cumprimento não é exigível/aplicável em alguns municípios (11) <i>Nota: Alguns IU são também parcialmente INU</i>
<i>Classificação PER</i>	Pressão (3) Estado (6) Resposta

Cada município é avaliado de acordo com as suas especificidades

Predominam indicadores de resposta

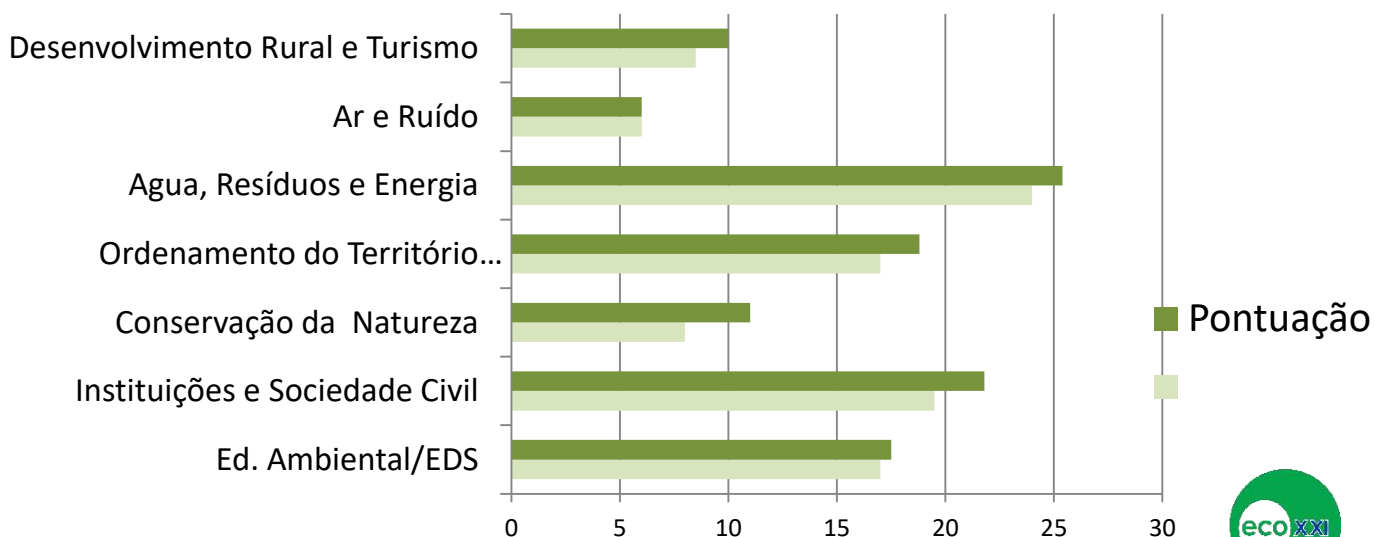


Indicadores ECOXXI 2019 – áreas temáticas

Sectores	IND	Pontuação	% no índice
Ed. Ambiental/EDS	1,2,3	$10,0+5(*)+2,0(*)= 17$	17,0 a 18,0
Instituições e Sociedade Civil	4,5,6,7,8	$7,0(*)+4,5(*)+3,5(*)+2,5+2,0= 19,5$	19,5 a 21,0
Conservação da Natureza	9,10,11	$(*)+5,0(*)+3,0= 8,0$	8,0 a 11,0
Ordenamento do Território Ambiente Urbano e Mobilidade	12, 18	$10,0(*)+7,0 (*)= 17,0$	17,0 a 19,0
Água Resíduos Energia	14,15,16, 17	$3,0+7,0(*)+7,0+7,0(*) = 24,0$	24,0 a 25,5
Ar Ruído	13, 19	$3,0+3,0=6,0$	6,0
Desenvolvimento Rural Turismo	20, 21	$3,5(*)+5,0(*)= 8,5(*)$	8,5 a 10,0

Indicadores ECOXXI 2019 – áreas temáticas

(*) bónus





Ind	Setor	Nome	Pontuação Max	Bónus	Total + bónus
1	Ed. Ambiental/EDS;	Promoção da Educação Ambiental /EDS por iniciativa do município	10,0		10
2	Ed. Ambiental/EDS;	Educação Ambiental - Programas FEE	5,0	0,5	5,5
3	Ed. Ambiental/EDS; Ambiente Marinho e Costeiro	Implementação do Programa Bandeira Azul	2,0	0,5	2,5
4	Instituições	Cidadania, Governança e Participação	7,0	0,5	7,5
5	Instituições	Informação disponível aos munícipes	4,5	0,5	5,0
6	Instituições	Emprego	3,5	0,5	4,0
7	Instituições	Cooperação com a Sociedade Civil em Matéria de Ambiente e Promoção do Desenvolvimento Sustentável	2,5		
8	Instituições	Certificação de Sistemas de Gestão	2,0		
9	Conservação da Natureza e da Biodiversidade	Áreas Classificadas (âmbito Conservação da Natureza)		2,0	2,0
10	Conservação da Natureza e da Biodiversidade	Conservação da Natureza (Biodiversidade e Geodiversidade). Conhecer, Educar e Divulgar	5,0	1,0	6,0
11	Conservação da Natureza; Floresta	Gestão e Conservação da Floresta	3,0		3,0
12	Ordenamento do Território;	Ordenamento do Território e Ambiente Urbano	10,0	1,0	11,0
13	Ar	Qualidade do Ar e Informação ao Público	3,0		3,0
14	Água	Qualidade da Água para Consumo Humano	3,0		3,0
15	Água	Qualidade dos serviços de água prestados aos utilizadores	7,0		7,0
16	Resíduos	Produção e Recolha Seletiva de Resíduos Urbanos	7,0		7,0
17	Energia	Valorização do Papel da Energia na Gestão Municipal	7,0	1,0	8,0
18	Transportes;	Mobilidade Sustentável	7,0	1,0	8,0
19	Ruído	Qualidade do Ambiente Sonoro	3,0		3,0
20	Agricultura	Agricultura e Desenvolvimento Rural Sustentável	3,5	0,5	4,0
21	Turismo	Turismo Sustentável	5,0	1,0	6,0



Comissão Nacional- Júri especializado

N.º Ind.	Indicador	Júri especializado
1	Promoção da Educação Ambiental /EDS por iniciativa do município	APA, CIDAADS, DGE/MEC, ABAE
2	Educação Ambiental - Programas FEE	ABAE
3	Implementação do Programa Bandeira Azul	ABAE
4	Cidadania, Governança e Participação	CCDRs, DRA Açores, DROTA, APA, ISEC
5	Informação disponível aos munícipes	ISEC, APA
6	Emprego	I.D.I.S. mais, ICS-UL
7	Cooperação com a Sociedade Civil em Matéria de Ambiente e Promoção do Desenvolvimento Sustentável	ISEC, APA
8	Certificação de Sistemas de Gestão	IPQ
9	Áreas Classificadas (Âmbito Conservação da Natureza)	ABAE, DRA Açores, DROTA
10	Conservação da Natureza (Biodiversidade e Geodiversidade). Conhecer, Educar e Divulgar	DRA Açores, MUHNAC, ISA-UL, Biodiversity4All
11	Gestão e Conservação da Floresta	ICNF
12	Ordenamento do Território e Ambiente Urbano	ABAE, CCDRN, CCDR-LVT, CCDR-Alg, DGT, DROTA, FCT-UNL, IGOT-UL, DRA Açores
13	Qualidade do Ar e Informação ao Público	APA, CCDRs, DRA Açores, DROTA
14	Qualidade da Água para Consumo Humano	ERSAR, ERSARA
15	Qualidade dos Serviços de Águas Prestados aos Utilizadores	ERSAR, ERSARA
16	Produção e Recolha Seletiva de Resíduos Urbanos	ERSAR
17	Valorização do Papel da Eficiência Energética na Gestão Municipal	ADENE, DGEG, RNAE
18	Mobilidade Sustentável	Transitec, Urbactiv
19	Qualidade do Ambiente Sonoro	APA, CCDRs, DRA Açores, DROTA
20	Agricultura e Desenvolvimento Rural Sustentável	DGADR, FC-UP
21	Turismo Sustentável	ABAE, TP, AHP

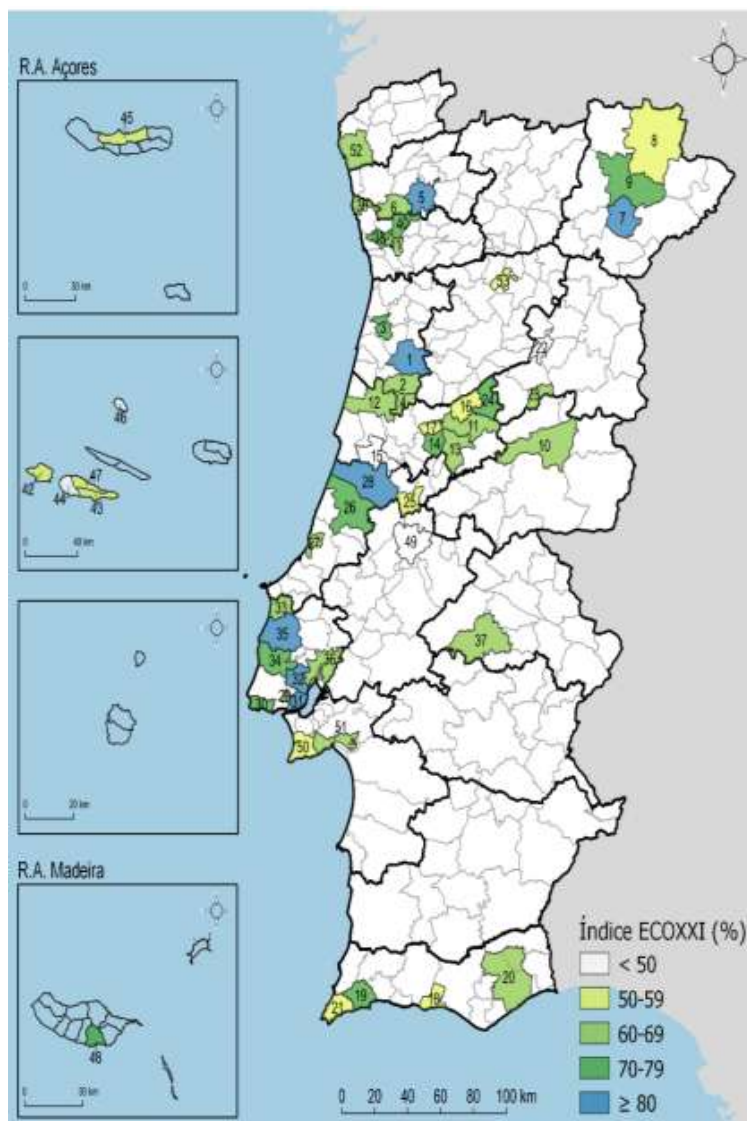
Júris especializados

Associação de Hotelaria de Portugal (AHP)
Agência Portuguesa do Ambiente (APA)
Agência para a Energia (ADENE)
Associação Bandeira Azul da Europa (ABAE/FEE P)
Associação das Agências de Energia e Ambiente – Rede Nacional (RNAE)
Biodiversity4All
CIDAADS
Comissões de Coordenação e Desenvolvimento Regional (CCDR): Norte; Centro; LVT; Alentejo; Algarve
Conselho Nacional do Ambiente e Desenvolvimento Sustentável (CNADS)
Direção Geral de Agricultura e Desenvolvimento Rural (DGADR)
Direção Geral de Educação – Ministério da Educação e Ciência (DGE-MEC)
Direção Geral de Energia e Geologia (DGEG)
Direção Geral do Território (DGT)
Direção Regional do Ordenamento do Território e Ambiente da Madeira (DROTA Madeira)
Direção Regional de Ambiente dos Açores (DRA Açores)
Instituto de Desenvolvimento e Inovação Social (I.D.I.S mais)
Instituto da Conservação da Natureza e das Florestas (ICNF)
Instituto Nacional de Estatística (INE)
Instituto Português da Qualidade (IPQ)
Instituto Superior de Educação e Ciências (ISEC)
Museu Nacional de História Natural e da Ciência (MUHNAC)
PO SEUR - - Programa Operacional Sustentabilidade e Eficiência no Uso dos Recursos
Transitec Portugal Engenheiros – Consultores, Lda
Turismo de Portugal, IP (TP)
Universidade Nova de Lisboa – Faculdade de Ciências e Tecnologia (FCT-UNL)
Universidade do Porto – Faculdade de Ciências (FC-UP)
Universidade de Coimbra – Faculdade de Letras (FL-UC)
Universidade de Lisboa – Instituto de Ciências Sociais (ICS-UL)
Universidade de Lisboa – Instituto de Geografia e Ordenamento do Território (IGOT-UL)
Universidade de Lisboa – Instituto Superior de Agronomia (ISA-UL)
Urbactiv – Active Urban Mobility

Participam mais de 50 de representantes de quase 30 instituições públicas e privadas do País.

Resultados das Candidaturas a Programa ECOXXI 2019

53 Candidaturas e 48 bandeiras verdes atribuídas



AVEIRO	LISBOA
1. Águeda	29. Amadora
2. Anadia	30. Cascais
3. Estarreja	31. Lisboa
4. Mealhada	32. Loures
BRAGA	33. Lourinhã
5. Guimarães	34. Mafra
6. Vila Nova de Famalicão	35. Torres Vedras
BRAGANÇA	36. Vila Franca de Xira
7. Alfândega da Fé	PORTALEGRE
8. Bragança	37. Avis
9. Macedo de Cavaleiros	PORTO
CASTELO BRANCO	38. Maia
10. Fundão	39. Póvoa de Varzim
COIMBRA	40. Santo Tirso
11. Arganil	41. Valongo
12. Cantanhede	R.A. AÇORES
13. Góis	42. Horta
14. Lousã	43. Lajes do Pico
15. Soure	44. Madalena
16. Tábua	45. Ribeira Grande
17. Vila Nova de Poiares	46. Santa Cruz da Graciosa
FARO	47. São Roque do Pico
18. Albufeira	R.A. MADEIRA
19. Lagos	48. Funchal
20. Tavira	SANTARÉM
21. Vila do Bispo	49. Tomar
GUARDA	SETÚBAL
22. Fornos de Algodres	50. Sesimbra
23. Manteigas	51. Setúbal
24. Oliveira do Hospital	VIANA DO CASTELO
LEIRIA	52. Viana do Castelo
25. Alvaiázere	VISEU
26. Leiria	53. Tarouca
27. Nazaré	
28. Pombal	

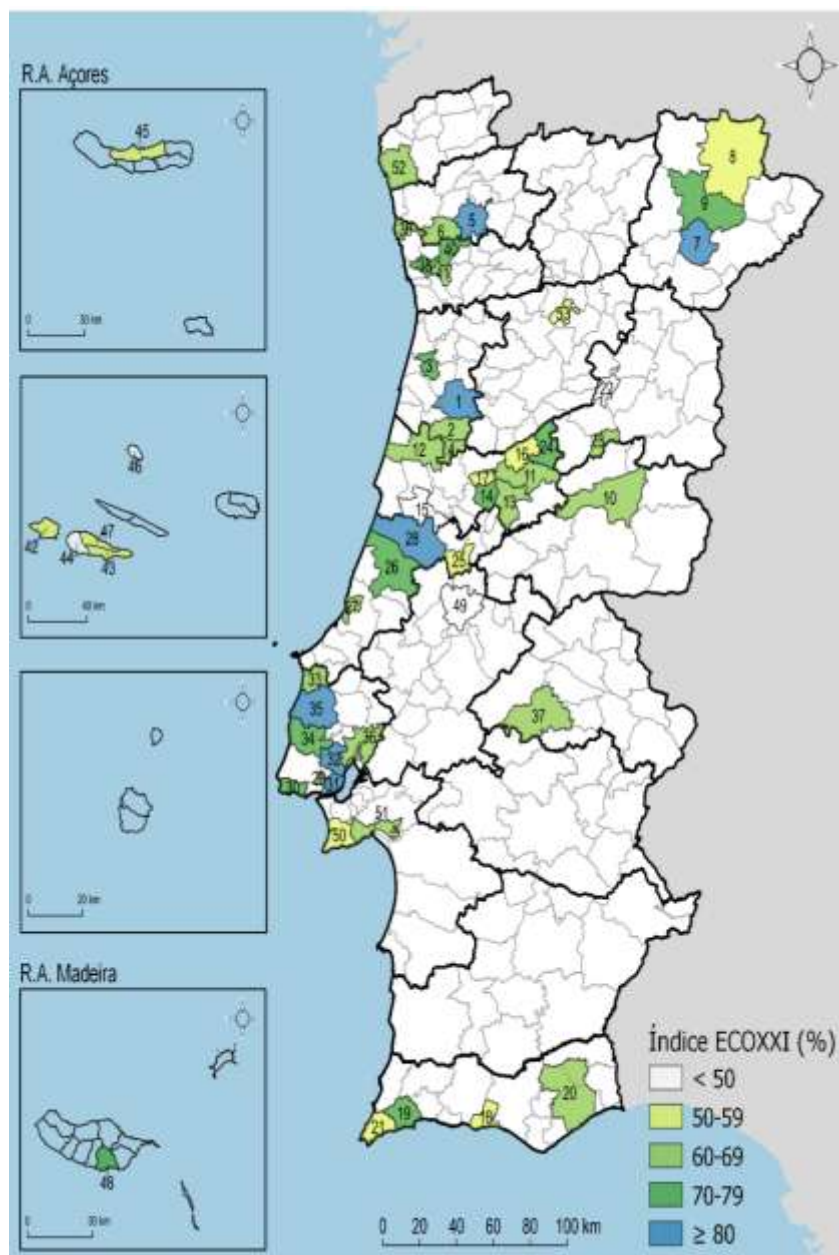
Relativamente a 2018

4 municípios novos: Fornos de Algodres, Nazaré, Santa Cruz da Graciosa e Soure.

3 municípios não renovaram a candidatura: Caminha, Lajes das Flores e Loulé

2 municípios retomaram a candidatura: Bragança e Lisboa

Distribuição geográfica das candidaturas 2019

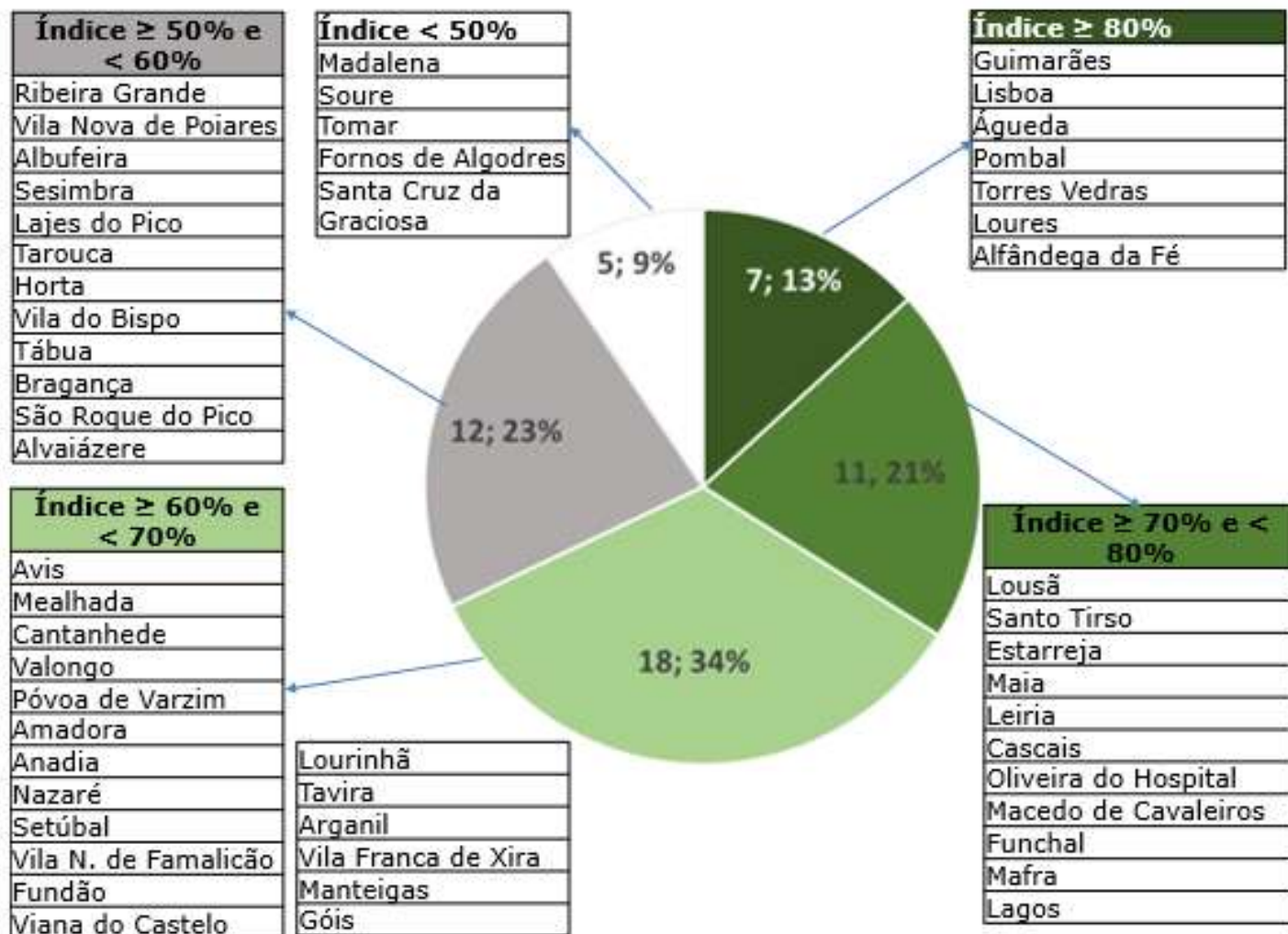


Região (NUT II)	N.º de municípios
Centro	18
Lisboa	12
Norte	11
Algarve	4
Açores	6
Alentejo	1
Madeira	1
TOTAL	53

Distrito /RA	N.º de municípios
Lisboa	8
Coimbra	7
Açores	6
Faro	4
Aveiro	4
Leiria	4
Porto	3
Bragança	3
Guarda	3
Braga	2
Santarém	2
Setúbal	2
Viseu	1
Viana do Castelo	1
Castelo Branco	1
Portalegre	1
Madeira	1

Região Centro continua a ser a que possui mais candidaturas
Participação mais elevada nos distritos de Lisboa e Coimbra.


Resultados das Candidaturas a Município ECOXXI 2019



9% dos municípios não atingiu os objetivos mínimos

34% dos candidatos obtiveram um Índice ECOXXI superior a 70%

Sectores	IND	% no índice
Ed. Ambiental/EDS	1,2,3	17,0 a 18,0

1	Promoção da EA/EDS por iniciativa do município
	<p>A - Estratégia de EA/EDS B – Projetos de EA/EDS C – Ações de Sensibilização e (In)formação em EA/EDS D – Equipamentos de EA ou Equiparados</p> 

MUNICIPIOS COM A MELHOR PONTUAÇÃO EM 2019

(*acima dos 90% da pontuação máxima possível*)

Município	Total
Águeda	10,0
Pombal	10,0
Amadora	10,0
Santo Tirso	9,9
Torres Vedras	9,9
Guimarães	9,9
Lousã	9,9
Estarreja	9,9
Leiria	9,9
Loures	9,8
Maia	9,8
Mealhada	9,8
Funchal	9,7
Macedo de Cavaleiros	9,6
Alfândega da Fé	9,4
Avis	9,4
Lisboa	9,2
Nazaré	9,2
Póvoa de Varzim	9,2

O indicador 1 é um dos indicadores em que os municípios têm mais facilidade em pontuar, sobretudo no que respeita a descrição de projetos de educação ambiental da iniciativa municipal.

Mais de 35% (19 municípios), obteve pelo menos 90% da pontuação máxima possível neste indicador.

Sectores	IND	% no índice
Ed. Ambiental/EDS	1,2,3	17,0 a 18,0

2	Educação Ambiental - Programas FEE
	A – Implementação do Programa Eco-Escolas B – Implementação do Programa JRA



MUNICIPIOS COM MELHOR PONTUAÇÃO EM 2019


*(acima de **90%** da pontuação máxima possível)*

Município	Total
São Roque do Pico	6,0
Alfândega da Fé	5,5
Arganil	5,5
Estarreja	5,5
Guimarães	5,5
Lajes do Pico	5,5
Mafra	5,5
Manteigas	5,5
Mealhada	5,5
Ribeira Grande	5,5
Santa Cruz da Graciosa	5,5
Torres Vedras	5,5
Vila Nova de Poiares	5,5

Mais de 90% dos municípios apoia as suas escolas na implementação do Programa Eco-Escolas.

São Roque do Pico destaca-se neste indicador.

Sectores	IND	% no índice
Ed. Ambiental/EDS	1,2,3	17,0 a 18,0

3	Implementação do Programa Bandeira Azul
	<p>A – Praias Costeiras ou em Transição B – Praias Fluviais C – Acessibilidade à Praia e ao Mar D – Incentivo à Mobilidade Sustentável para Zonas balneares</p> 

MUNICIPIOS COM MELHOR PONTUAÇÃO EM 2019
(acima de 90% da pontuação máxima possível)

Município	Total
Pombal	2,0
Lagos	1,9
Torres Vedras	1,8
Mafra	1,8
Tavira	1,8

Pombal é o município que possui **mais praias galardoadas com a Bandeira Azul**, praias mais acessíveis e com um bom serviço de promoção dos transportes públicos e de acessibilidade pedonal ou de bicicleta.

Indicador não aplicável totalmente a: Fornos de Algodres, Tomar, Soure, Alvaiázere, Bragança, Tábua, Tarouca, Manteigas, Vila Franca de Xira, Arganil, Fundão, Vila Nova de Famalicão, Anadia, Amadora, Valongo, Mealhada, Maia, Estarreja, Santo Tirso, Alfândega da Fé, Loures, Águeda, Lisboa e Guimarães.

Indicador não aplicável parcialmente a: Vila Nova de Poiares, Góis, Avis, Macedo de Cavaleiros, Oliveira do Hospital e Lousã.

Sectores	IND	% no índice
Instituições e Sociedade Civil	4,5,6,7,8	19,5 a 21,0

4	Cidadania, Governança e Participação
	<p>A – Mecanismos de participação pública formais</p> <p>B – Agenda 21 Local ou processo estruturado similar</p> <p>C – Orçamento Participativo (OP)</p> <p>D – Outros mecanismos de participação pública informais</p>



MUNICIPIOS COM MELHOR PONTUAÇÃO EM 2019

(acima de 75% da pontuação máxima possível)

Município	Total
Alfândega da Fé	5,8
Águeda	5,4
Loures	5,3
Guimarães	5,3

Indicador em que os municípios possuem **mais dificuldade em pontuar**, devido em grande parte à fraca utilização de mecanismos de participação pública formais.

Nota: sem municípios a pontuar acima dos 90%

Sectores	IND	% no índice
Instituições e Sociedade Civil	4,5,6,7,8	19,5 a 21,0

5	Informação disponível aos munícipes
	<p>A – Informação disponibilizada pelo município</p> <p>B – Temáticas exploradas <i>online</i></p> <p>C – Serviços disponibilizados <i>online</i></p>



MUNICIPIOS COM MELHOR PONTUAÇÃO EM 2019 (acima de **90%** da pontuação máxima possível)

Município	Total
Águeda	5,0
Funchal	4,8
Guimarães	4,8
Leiria	4,8
Loures	4,8
Estarreja	4,7
Pombal	4,7
Lagos	4,7
Mealhada	4,7
Lousã	4,7
Macedo de Cavaleiros	4,6
Lajes do Pico	4,6
Lourinhã	4,6
Mafra	4,6
Nazaré	4,6
Torres Vedras	4,6
Cantanhede	4,6
Maia	4,6
Viana do Castelo	4,6

De uma forma geral, os municípios **comunicam bem com os seus munícipes**, quer através de informação disponível nos serviços, quer online.

Águeda destaca-se por obter a **pontuação máxima** no indicador relativo à informação disponível aos munícipes.

Albufeira	4,5
Avis	4,5
Alfândega da Fé	4,5
Vila do Bispo	4,5
Santo Tirso	4,5
Manteigas	4,5
Valongo	4,5

Sectores	IND	% no índice
Instituições e Sociedade Civil	4,5,6,7,8	19,5 a 21,0
6	Emprego	
A – Município enquanto entidade empregadora B – Município enquanto promotor de emprego C – Estratégia Municipal em matéria de emprego		



MUNICIPIOS COM MELHOR PONTUAÇÃO EM 2019

(*acima de 90% da pontuação máxima possível*)

Município	Total
Santo Tirso	3,9
Guimarães	3,9
Loures	3,9
Cascais	3,7
Vila Nova de Famalicão	3,6
Alfândega da Fé	3,6
Góis	3,6

De uma forma geral, os municípios possuem uma **elevada percentagem de empregos verdes**, o que se revela numa pontuação bastante positiva nas medidas adotadas enquanto entidade empregadora.

Por norma, os municípios não adotam regularmente **medidas de apoio à inserção no mercado de trabalho**.

Mais de 50% dos municípios possui uma **estratégia ou plano** sectorial em matéria de emprego.

Sectores	IND	% no índice
Instituições e Sociedade Civil	4,5,6,7,8	19,5 a 21,0
7	Cooperação com a Sociedade Civil em matéria de Ambiente e Desenvolvimento	
	A - ONGA B - ONGD C - Outras organizações de carácter sócio-cultural D - Comissões Municipais	



MUNICIPIOS COM MELHOR PONTUAÇÃO EM 2019

(acima de 90% da pontuação máxima possível)

Município	Total
Águeda	2,3
Santo Tirso	2,3
Valongo	2,3
Vila Nova de Famalicão	2,3
Leiria	2,3

A interação dos municípios com a sociedade civil está, regra geral, muito presente, sendo notória a cooperação com um elevado número de instituições ao longo do ano, **sobretudo organizações de natureza sociocultural.**

Sectores	IND	% no índice
Instituições e Sociedade Civil	4,5,6,7,8	19,5 a 21,0



8 Certificação em Sistemas de Gestão da Qualidade

- A – Certificação ao Município ou seus Serviços
- B – Certificações às Juntas de Freguesia que integram o município e/ou Empresas Municipais e Multimunicipais
- C – Certificações às Empresas Fornecedores de Bens e/ou Serviços

MUNICIPIOS COM MELHOR PONTUAÇÃO EM 2019

(100% da pontuação máxima possível)

Município	Total
Guimarães	2,0
Lagos	2,0
Maia	2,0
Tavira	2,0

Ainda que seja dos indicadores em que os municípios manifestam **mais dificuldades em pontuar**, são 4 os municípios que se destacam, registando a pontuação máxima.

Sectores	IND	% no índice
Conservação da Natureza	9,10,11	8,0 a 11,0

9	Áreas Classificadas (âmbito Conservação da Natureza)
	<p>A – Rede Nacional de Áreas Protegidas – âmbito local ou regional</p> <p>B - Rede Nacional de Áreas Protegidas dos Açores ou da Madeira</p> <p>C - Rede Natura 2000</p> <p>D – Classificações da UNESCO e outros Sítios Classificados (Açores e Madeira)</p>



MUNICIPIOS COM MELHOR PONTUAÇÃO EM 2019

(100% da pontuação total - bónus)

Município	Total
Águeda	2,0
Alfândega da Fé	2,0
Bragança	2,0
Cantanhede	2,0
Funchal	2,0
Fundão	2,0
Lagos	2,0
Loures	2,0
Macedo de Cavaleiros	2,0
Madalena	2,0
Manteigas	2,0
Oliveira do Hospital	2,0
Sesimbra	2,0
Setúbal	2,0
Tavira	2,0
Vila do Bispo	2,0

30% (16 municípios candidatos) possuem território enquadrado na Rede de Áreas Protegidas, Rede Natura 2000 e Classificações da UNESCO ou outros sítios classificados.

Sectores	IND	% no índice
Conservação da Natureza	9,10,11	8,0 a 11,0
10	Conservação da Natureza (Biodiversidade e Geodiversidade)	
	A – Conservação da Natureza/ações e projetos B – Educação e Formação C – Promoção/Divulgação do Ambiente Natural	



MUNICIPIOS COM MELHOR PONTUAÇÃO EM 2019

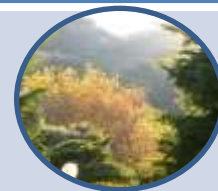
(acima de 90% da pontuação máxima possível)

Município	Total
Valongo	5,9
Guimarães	5,9
Viana do Castelo	5,7
Funchal	5,7
Lisboa	5,6
Cascais	5,6
Loures	5,5
Águeda	5,4

De uma forma geral, os municípios candidatos registam uma **boa performance** ao nível da promoção do ambiente natural.

Valongo e Guimarães destacam-se por desempenhar um trabalho de excelência o nível da biodiversidade e geodiversidade.

Sectores	IND	% no índice
Conservação da Natureza	9,10,11	8,0 a 11,0
11	Gestão e Conservação da Floresta	
	A – Investimento na floresta B – Ações de apoio à gestão e proteção florestal C - Áreas percorridas por incêndios florestais	



MUNICIPIOS COM MELHOR PONTUAÇÃO EM 2019

*(acima de **90%** da pontuação máxima possível)*

Município	Total
Torres Vedras	2,8
Viana do Castelo	2,8
Lousã	2,8
Tábua	2,8

Indicador foi **reformulado** este ano, valorizando-se mais as ações de prevenção e vigilância florestal.

A grande maioria dos municípios realiza **ações de comunicação, divulgação e formação florestal** dirigidas à população rural, pastores, produtores e operadores florestais, com recurso a parcerias.

Sectores	IND	% no índice
Ordenamento do Território e Ambiente urbano, e Mobilidade	12, 18	17,0 a 19,0
12	Ordenamento do Território e Ambiente Urbano	
	A - Espaços Verdes Urbanos B - Ocupação e Uso do Solo C - Renovação e Reabilitação Urbana D- Planeamento	

MUNICIPIOS COM MELHOR PONTUAÇÃO EM 2019

(acima de **75%** da pontuação máxima possível)

Município	Total
Cantanhede	7,8
Lisboa	7,7

Nota: sem municípios a pontuar acima dos 90%

A grande maioria dos municípios possui um **bom desempenho** ao nível dos **espaços verdes públicos** (estrutura verde principal e secundária e novos espaços verdes públicos).

Apenas dois municípios se destacam neste indicador: **Cantanhede e Lisboa**.

Sectores	IND	% no índice
Ordenamento do Território e Ambiente urbano, e Mobilidade	12, 18	17,0 a 19,0
18	Mobilidade Sustentável	
	<ul style="list-style-type: none"> A - Promoção dos Transportes Públicos B - Incentivo aos Modos Suaves/Ativos C - Gestão do Transporte Individual D - Planos, Projeto e Gestão da Mobilidade E - Política de Mobilidade Sustentável 	

MUNICIPIOS COM MELHOR PONTUAÇÃO EM 2019

*(acima de **90%** da pontuação máxima possível)*

Município	Total
Cascais	6,9
Lisboa	6,9
Pombal	6,8
Póvoa de Varzim	6,8
Águeda	6,5
Maia	6,4

A grande maioria dos municípios participantes **possui uma estratégia** para a promoção da mobilidade sustentável formalmente definida, tendo implementado ações-chave nos últimos 3 anos.

Municípios têm **mais dificuldade** em pontuar nas questões relacionadas com a gestão/racionalização do transporte individual.

Sectores	IND	% no índice
Água, Resíduos, Energia	14,15,16,17	24 a 25,4

14	Qualidade da Água para Consumo Humano
	A - % de Água Segura



MUNICIPIOS COM MELHOR PONTUAÇÃO EM 2019

(100% da pontuação máxima possível)

Município	Total
Cascais	3,0
Estarreja	3,0
Sesimbra	3,0
Tavira	3,0
Valongo	3,0
Vila Nova de Poiares	3,0
Guimarães	3,0
Maia	3,0
Mafra	3,0
Vila Nova de Famalicão	3,0
Cantanhede	3,0
Vila Franca de Xira	3,0
Setúbal	3,0
Santo Tirso	3,0

26% (14 municípios candidatos) possuem uma percentagem de água segura mínima de **99%**.

Ainda assim, há municípios que possuem uma percentagem inferior a 95%.

Sectores	IND	% no índice
Água, Resíduos, Energia	14,15,16,17	24 a 25,4

15	Qualidade dos Serviços de Águas Prestados aos Utilizadores
	A- Abastecimento de Água B – Drenagem e Tratamento de Águas Residuais C – Qualidade do serviços prestado pelas ETAR(s)

MUNICIPIOS COM MELHOR PONTUAÇÃO EM 2019

*(acima de **90%** da pontuação máxima possível)*

Município	Total
Cascais	7,0
Valongo	7,0
Vila Franca de Xira	7,0
Estarreja	6,9
Viana do Castelo	6,7
Tavira	6,5

Destacam-se neste indicador três municípios, que obtiveram a pontuação máxima: **Cascais, Valongo e Vila Franca de Xira.**

Indicador não aplicável parcialmente a:

Santa Cruz da Graciosa, Madalena, São Roque do Pico, Horta, Lajes do Pico, Ribeira Grande, Manteigas, Anadia, Amadora, Póvoa de Varzim, Estarreja e Águeda.

Sectores	IND	% no índice
Água, Resíduos, Energia	14,15,16,17	24 a 25,4

16	Produção e Recolha Seletiva de Resíduos Urbanos
	<p>A – Recolha seletiva – Acessibilidade aos ecopontos, porta-a-porta e ecocentro</p> <p>B – Evolução dos RU produzidos</p> <p>C – Resíduos de embalagem recolhidos seletivamente</p> <p>D – Recolha de REEE, RPA, Biorresíduos e OAU</p>



MUNICIPIOS COM MELHOR PONTUAÇÃO EM 2019

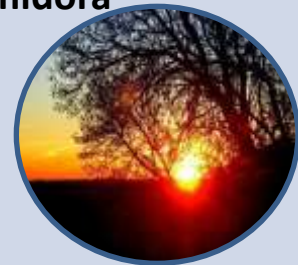
(acima de 90% da pontuação máxima possível)

Município	Total
Manteigas	6,5
Santa Cruz da Graciosa	6,5

Destacam-se neste indicador dois municípios, que obtiveram pontuação mínima de 90%: **Manteigas e Santa Cruz da Graciosa.**

Estes municípios **registam uma redução na produção de resíduos urbanos** e um aumento na produção de resíduos de embalagem recolhidos seletivamente.

Sectores	IND	% no índice
Água, Resíduos, Energia	14,15,16,17	24 a 25,4
17	Valorização do Papel da Energia na Gestão Municipal	
	<p>A- O município, enquanto entidade consumidora de energia</p> <p>B- O município, enquanto entidade dinamizadora de melhores práticas</p>	



MUNICIPIOS COM MELHOR PONTUAÇÃO EM 2019

(*acima de 75% da pontuação máxima possível*)

Município	Total
Loures	6,1
Lisboa	5,5
Santo Tirso	5,5
Torres Vedras	5,5
Maia	5,3

Nota: sem municípios a pontuar acima dos 90%

O indicador foi **reformulado** este ano.

Destaca-se o município que obteve a melhor pontuação: **Loures**.

A ausência de disposições municipais que incentivem e valorizem a reabilitação/construção de edifícios com classificação energética A ou A+ e a **ausência de integração da gestão energética nos instrumentos de planeamento**, são alguns dos aspetos que justificam as pontuações baixas.

Indicadores sub-indicadores e municípios

Sectores	IND	% no índice
Ar, Ruído	13, 19	6,0

13	Qualidade do Ar e Informação ao Público
	<p>A- Iniciativas para avaliação da qualidade do ar</p> <p>B- Implementação de medidas ao nível local</p> <p>C- Informação ao público da qualidade do ar / riscos para a saúde pública</p>



MUNICIPIOS COM MELHOR PONTUAÇÃO EM 2019 **(100% da pontuação máxima possível)**

Município	Total
Águeda	3,0
Amadora	3,0
Anadia	3,0
Avis	3,0
Estarreja	3,0
Guimarães	3,0
Lisboa	3,0
Pombal	3,0
Santo Tirso	3,0
Torres Vedras	3,0

19% (10 municípios candidatos) obtiveram **pontuação máxima** neste indicador, o que significa que implementaram medidas ao nível da qualidade do ar devidamente fundamentadas e documentadas e ainda divulgaram os resultados da monitorização realizada.

Indicadores sub-indicadores e municípios

Sectores	IND	% no índice
Ar, Ruído	13, 19	6,0
19	Qualidade do Ambiente Sonoro	
	A - Mapas de Ruído do Concelho B - Plano Municipal de Redução de Ruído	



MUNICIPIOS COM MELHOR PONTUAÇÃO EM 2019

*(acima de **75%** da pontuação máxima possível)*

Município	Total
Leiria	3,0
Avis	2,9
Lisboa	2,5
Pombal	2,5
Lousã	2,3
Anadia	1,6

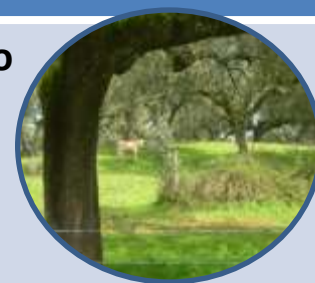
O indicador foi **reformulado** este ano.

Destaca-se o município que obteve a melhor pontuação: **Loures**.

A ausência de elementos que permitam **comprovar a atualização acústica dos mapas de ruído mais antigos e a ausência de medidas permanentes de redução de ruído** devidamente fundamentadas, justificam as pontuações baixas.

Sectores	IND	% no índice
Desenvolvimento Rural e Turismo	20, 21	8,5 a 10,0

20	Agricultura e Desenvolvimento Rural Sustentável
	<p>A - Habitat Agrícola Semi-Natural no Concelho</p> <p>B - Modo de Produção Biológico no Concelho</p> <p>C - Valorização dos Produtos de Qualidade</p> <p>D – Iniciativas/Projetos de Sustentabilidade com Impacte no Desenvolvimento Rural</p>



MUNICIPIOS COM MELHOR PONTUAÇÃO EM 2019

(acima de 90% da pontuação máxima possível)

Município	Total
Alfândega da Fé	3,5
Arganil	3,5
Avis	3,5
Oliveira do Hospital	3,3
Sesimbra	3,3
Vila Nova de Famalicão	3,3

Regra geral, os municípios apresentam **projetos de sustentabilidade com impacte no desenvolvimento rural, devidamente descritos e fundamentados.**

Destacam-se por registar as melhores pontuações, 3 municípios: **Alfândega da Fé, Arganil e Avis.**

Indicador não aplicável parcialmente a:

Águeda e Lisboa

Sector		IND	% no índice
Desenvolvimento Rural e Turismo		20, 21	8,5 a 10,0
21	Turismo Sustentável		
	A - Desempenho Turístico do Município B - Valorização do Património Natural e Cultural C - Iniciativas desenvolvidas pelo município		



MUNICIPIOS COM MELHOR PONTUAÇÃO EM 2019

(acima de **90%** da pontuação máxima possível)

Município	Total
Lisboa	4,8
Mafra	4,7
Lagos	4,7
Torres Vedras	4,5

Indicador não aplicável parcialmente
a: Lisboa

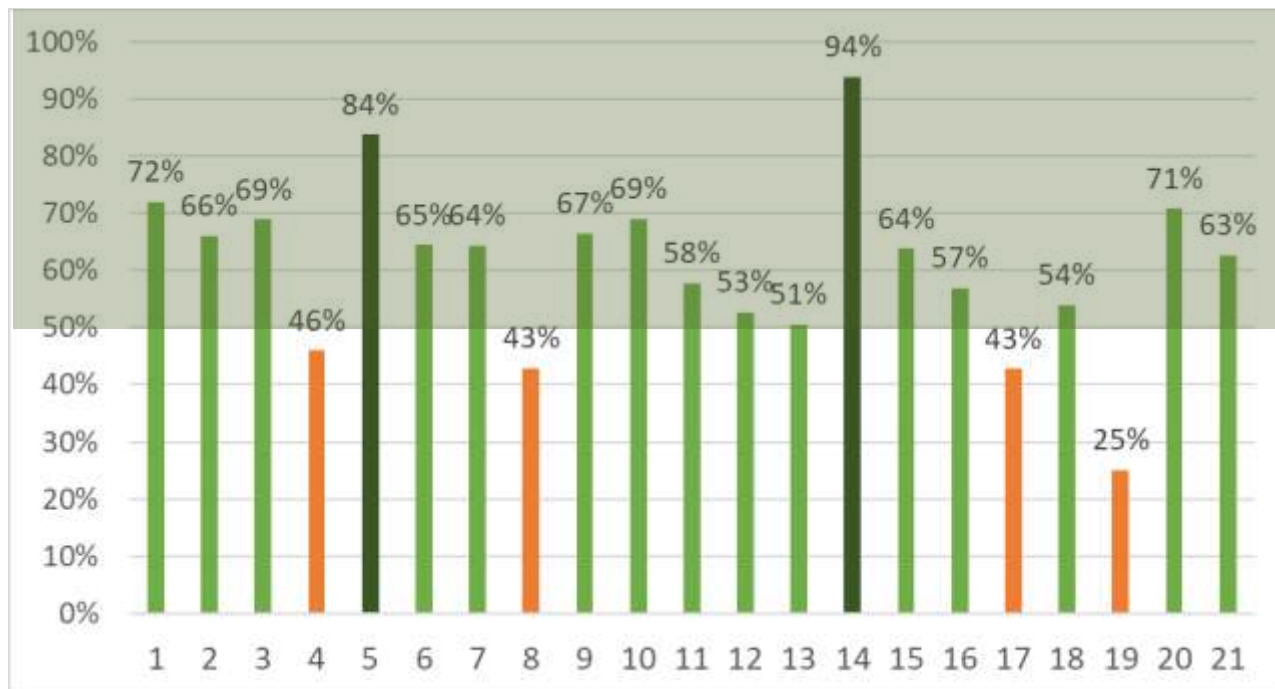
Regra geral, os municípios participantes registam um **bom desempenho turístico**, com proveitos de aposento acima da média nacional, elevadas taxas de ocupação-cama e elevadas estadas em empreendimentos turísticos.

Grande parte dos municípios **não possui relatório de avaliação** da satisfação dos turistas.

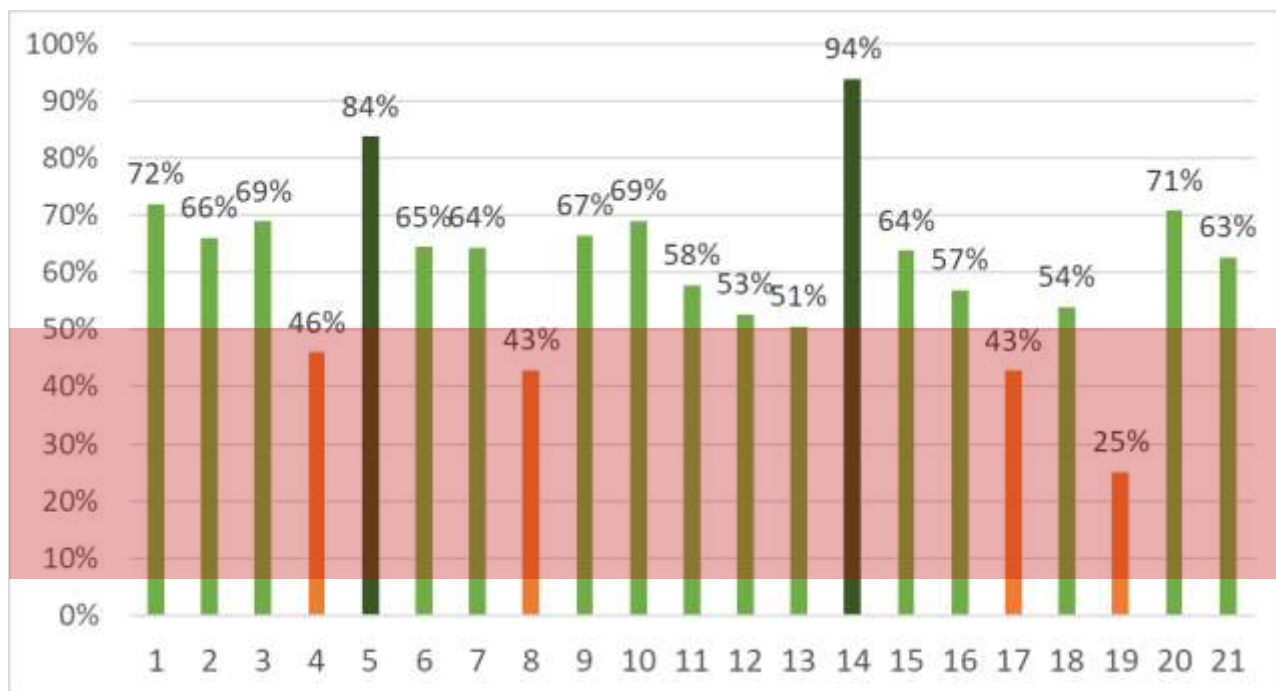
Destacam-se por registar as melhores pontuações, 4 municípios: **Lisboa, Mafra, Lagos e Torres Vedras.**

Indicadores sub-indicadores e municípios

Indicadores onde os municípios pontuaram **acima**



14	Qualidade da Água para Consumo Humano
5	Informação disponível aos munícipes
1	Promoção da Educação Ambiental por iniciativa do município
20	Agricultura e Desenvolvimento Rural Sustentável
10	Conservação da Natureza (Biodiversidade e Geodiversidade). Conhecer, Educar e Divulgar
3	Implementação do Programa Bandeira Azul
9	Áreas classificadas (âmbito conservação da natureza)
2	Educação Ambiental – Programas FEE
6	Emprego
15	Qualidade dos serviços de águas prestados aos utilizadores
7	Cooperação com a Sociedade Civil em Matéria de Ambiente e de Promoção do Desenvolvimento Sustentável
21	Turismo Sustentável
11	Gestão e Conservação da Floresta
16	Produção e Recolha Seletiva de Resíduos Urbanos
18	Mobilidade Sustentável
12	Ordenamento do Território e Ambiente Urbano
13	Qualidade do Ar e Informação ao Público

Indicadores onde os municípios pontuaram **abaixo**

4	Cidadania, Governança e Participação
8	Certificação de Sistemas de Qualidade
17	Valorização do Papel da Energia na Gestão Municipal
19	Qualidade do Ambiente Sonoro

Divulgação mensal

Boletim ECOXXI: todos os meses um tema e um município em destaque

São divulgadas mensalmente, boas práticas concretizadas em ações, projetos e estratégias que visam construir territórios e municípios mais sustentáveis.

Boas práticas em municípios ECOXXI

Boas práticas em municípios ECOXXI; todos os meses um tema e um município em destaque.



MAIA
Campanha "A Maia pelo Clima - Estratégia Local, Mudança Global"

Maia: Campanha "A Maia pelo Clima - Estratégia Local, Mudança Global"

Outubro 16, 2015



LOUSÃ
Empreendedorismo e Sustentabilidade

Lousã: Empreendedorismo e Sustentabilidade

Setembro 10, 2015



VALONGO
Milhares Plantam o Futuro em Valongo

Valongo: Milhares Plantam o Futuro em Valongo

Junho 20, 2015



VIANA DO CASTELO
Ciência Cidadã em Biodiversidade

Viana do Castelo: Ciência Cidadã em Biodiversidade

Abril 13, 2015



SANTO TIRSO
Município Aposta na Mobilidade Elétrica

Santo Tirso: Município Aposta na Mobilidade Elétrica

Febrero 26, 2015



ESTARREJA
O Valor da Energia Renovável no Município

Estarreja: O Valor da Energia Renovável no Município

Febrero 1, 2015

Desde 2013, já foram divulgadas 71 boas práticas de municípios ECOXXI

Boletim ECOXXI

Em outubro: Maia em destaque | Tema: Alterações Climáticas
Campanha “A Maia pelo Clima – Estratégia Local, Mudança Global”



A Campanha foi desenhada para promover a sensibilização da população sobre as alterações climáticas, contribuindo para um aumento significativo da consciencialização dos cidadãos para esta temática.



Ações de (in)formação

No âmbito desta campanha, são organizadas diversas as ações de formação/sensibilização e ainda uma conferência sobre as alterações climáticas (com atividades teórico-práticas de sensibilização e concurso de imagem e exposição digital interativa).



Boas Práticas de Municípios ECOXXI

Newsletter ECOXXI

Newsletter ECOXXI: notícias sobre os municípios ECOXXI

<http://ecoxxi.abae.pt/noticias/newsletter-ecoxxi/>



Facebook ECOXXI

<https://www.facebook.com/ECOXXI/>



ECOXXI
@ECOXXI

- Página inicial
- Publicações
- Notas
- Eventos
- Sobre
- Fotos
- Vídeos
- Comunidade



Gosto Partilhar

Contacta-nos Enviar mensagem

Publicações

ECOXXI
15 de outubro às 04:08

Cerimónia de Divulgação dos Resultados ECOXXI 2019 - Lousã, 25 de outubro | Último dia de inscrições

Ainda pode inscrever-se em: <https://ecoxxi.abae.pt/galardao/lousa-2019/>

Comunidade Ver Tudo

- 1050 pessoas gostam disto
- 1082 pessoas seguem isto

Sobre Ver Tudo

213942747

Projeto Eco-Freguesias XXI 2020



Edição 2020 a decorrer
Inscrições abertas até 31 de janeiro

Eco-Freguesias XXI - Objetivos



- Motivar os actores locais e os dirigentes das Juntas de Freguesias para a importância do seu papel como agentes do desenvolvimento sustentável à escala local;



- Envolver as freguesias no apoio à implementação de programas de Educação para o Desenvolvimento Sustentável



- Reconhecer as iniciativas/práticas/políticas em desenvolvimento na freguesia em prol do ambiente/desenvolvimento sustentável;



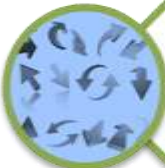
- Contribuir para o envolvimento das freguesias na implementação dos objetivos da Agenda 21 local e ODS



- Contribuir para a definição de estratégias que permitam a aplicação do princípio da subsidiariedade;



- Difundir o conceito de eco-freguesia; eco-bairro; eco-escolas e eco-família;



- Valorizar e incentivar os processos de cidadania participativa ;



- Contribuir para a elaboração de indicadores de sustentabilidade local.

iniciar a Candidatura a Eco-Freguesia 2020

PARA INTEGRAR A REDE ECO-FREGUESIAS XXI



Ficha de inscrição

**Envio de .pdf para
ecofreguesias@abae.pt**

**Login na
plataforma**

**Após validação da
inscrição**

**Eco-
Funcionários**

**Cada funcionário cria o
seu login**

www.ecofreguesias21.abae.pt

Eco-Famílias XXI – Inscrições abertas



- Famílias mais sustentáveis -

- Sensibilizar para a **responsabilidade individual e coletiva** na construção de uma comunidade mais sustentável;
- **Reconhecer famílias** com práticas mais sustentáveis.



Mais informações em:

<https://ecofreguesias21.abae.pt/comunidades-sustentaveis-2020-2021/projetos/concurso-eco-familias-xxi/>

Projetos para Freguesias Inscritas



<https://ecofreguesias21.abae.pt/comunidades-sustentaveis-2020-2021/projetos/>

Candidaturas ao Programa ECOXXI 2020



Candidaturas 2020

Março a Junho



ECOXXI 2020 | Novidades do Programa

Alterações Climáticas: novo indicador ECOXXI

- Medidas de mitigação e adaptação às alterações climáticas



Eco-Funcionários

| Sensibilização para práticas sustentáveis



ECOXXI 2020 | Novidades do Programa

Emprego e empreendedorismo



Bem estar animal



Medidas de Proteção do Solo

| Redução do uso de agrotóxicos



ECOXXI 2020 | Desafios aos Municípios

Inscrições
até 31 de
janeiro

“O mar começa aqui” | Pintura de Sarjetas

- Maior envolvimento dos municípios, freguesias, escolas e comunidade.
- Novas orientações para a implementação do projeto.
- Atribuição de prémio de participação para os municípios mais dinâmicos.



Inscrições
até 31 de
janeiro

Rota Concelhia de Ação para o Clima | Percurso entre escolas

- Percurso recorrendo a modos de deslocação sustentáveis.
- Passagem por uma área verde do concelho.
- Realização de uma atividade prática de sensibilização relacionada com a temática alterações climáticas.
- Passagem de testemunho



Contactos

Associação Bandeira Azul da Europa
ABAE - FEE Portugal



213942747

eco21@abae.pt

Coordenação:

Margarida Gomes

TM: 935373716

E-mail: margaridagomes@abae.pt

Tânia Vicente

TM: 910502424

E-mail: tania.vicente@abae.pt