

AÇÃO DE FORMAÇÃO
ECOXXI 2019
11 março | 9h30

Agência Portuguesa do Ambiente
Alfragide | Amadora

APOIO

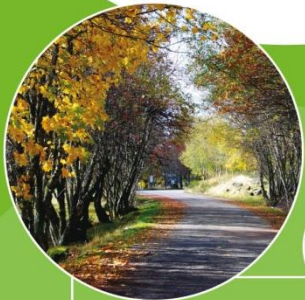


ORGANIZAÇÃO



Ação de Formação





Premeia boas práticas de sustentabilidade a nível local promovendo o conceito de eco-município.

Ferramenta de trabalho de planeamento e gestão autárquicos, que aponta metas e motiva para a ação em prol da sustentabilidade.



Contribui para a melhoria das políticas municipais e para uma avaliação prática da sustentabilidade através de um sistema de 21 indicadores analisados por mais de 40 elementos da Comissão Nacional.



www.ecoxxi.abae.pt

Programa ECOXXI Balanço e Novidades

Margarida Gomes | Tânia Vicente
Coordenação Nacional ECOXXI | ABAE

- **ABAE**
- visão e objetivos

- **Programa ECOXXI**
- apresentação e balanços

- **Indicadores 2019**
- TOP+ em 2018 | alterações 2019

- Candidaturas**
- calendário, documentação

- Comunicação e mais informação**

- **ABAE**
- visão e objetivos

- Programa ECOXXI
- apresentação e balanços

Indicadores
- TOP + em 2018 | alterações 2019

Candidaturas
- calendário, documentação

Comunicação e mais informação

APRESENTAÇÃO DA ABAE

- **ABAE: ONGA e membro da FEE desde 1990 | Reconhecida como de Utilidade Pública em 2009;**

- **Programas ABAE | FEE**

Foundation for Environmental Education



- Bandeira Azul | desde 1990



- Eco-Escolas | desde 1996



Jovens Repórteres
para o Ambiente

- Jovens Repórteres para o Ambiente | desde 1996



- Chave Verde /Green Key | desde 2005

- **ECOXXI: projeto criado e implementado pela ABAE desde 2006**

-**ECO-FREGUESIAS XXI: 2ª edição em 2018**

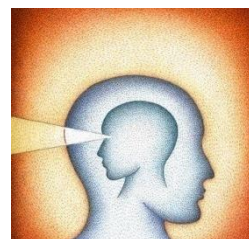


Visão e Objetivos

de todos os programas da FEE

CONHECIMENTO

Informação
Divulgação
Sensibilização
em... Ed. Ambiental/EDS



ORIENTAÇÃO PARA A AÇÃO

Mudança de Atitude
Mudança de Comportamento
Compromisso
Participação
Envolvimento
Governança



ABORDAGEM “PELA POSITIVA”

Pedagogia do exemplo
Construtiva
Enfatizando as boas práticas



Visão e Objetivos

de todos os programas da FEE

partilha experiências

formação

trabalho em rede

(in)formação

divulgação

inovação

reconhecimento

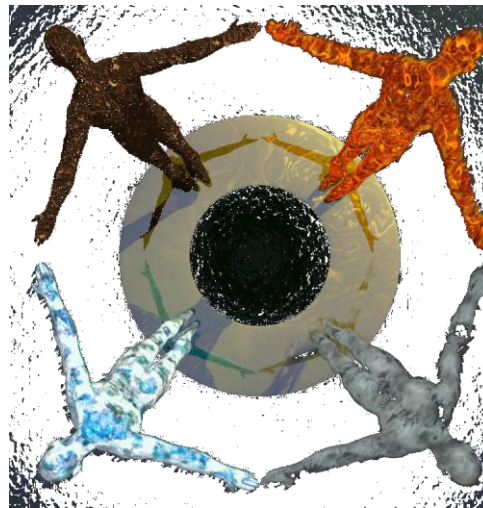
qualidade

parcerias

monitorização

compromisso

avaliação



Ação de Formação

- ABAE
 - visão e objetivos

- Programa ECOXXI
 - apresentação e balanços

- Indicadores 2019
 - alterações e TOP+

- Candidaturas
 - calendário, documentação

- Comunicação e mais informação



PROGRAMA ECOXXI

Referenciais

Visa o cumprimento dos 17 ODS

Relação direta com 12 ODS





PRINCÍPIOS:

Educar

- tendo em conta a Experiência Internacional
- tendo em conta a Experiência Nacional
- para a capacitação da sociedade face aos desafios ambientais
- para a Sustentabilidade
- para uma Cidadania Interveniente

TEMAS

- **Descarbonizar a Sociedade**
 - Clima
 - Eficiência Energética
 - Mobilidade sustentável
- **Tornar a Economia Circular**
 - Desmaterialização, Economia colaborativa e consumo sustentável
 - Eficiência
 - Conceção de produtos e uso eficiente de recursos
 - Valorização de resíduos
- **Valorizar o Território**
 - Ordenamento do território
 - Mar e litoral
 - Água
 - Valores naturais
 - Paisagem

Conceptualização do Modelo de Análise (ABAE e Comissão Nacional)

Definição do modelo conceptual associado a um município sustentável

Definição dos Temas e Indicadores (ABAE e Comissão Nacional)

Estabelecimento das áreas de análise que caracterizam um município sustentável
Operacionalização em indicadores que permitem quantificar e/ou qualificar os temas em análise

Recolha e sistematização da informação (município e júri)

Recolha de informação quantitativa e qualitativa pelo município e júri (aferição) relativa aos indicadores

Valoração da informação face às metas (júri)

Pontuação da informação de cada indicador face aos referenciais estabelecidos como metas a atingir. Identificação e valoração das ações pontuados como bônus (que superam os objetivos; não obrigatórias para todos os municípios – bônus)

Cálculo do índice ECOXXI (ABAE)

Aferição do índice para cada município, através da agregação da pontuação dos diversos indicadores e integração das características específicas de cada território (indicadores não aplicáveis) para cálculo da pontuação máxima possível.
Índice em %

Indicadores ECOXXI

<i>Quanto à obrigatoriedade</i>	<ul style="list-style-type: none">- Indicadores Primários (IP) – deverão ser obrigatoriamente cumpridos- Indicadores Complementares (IC) – é aconselhado o seu cumprimento (restantes)
<i>Quanto à possibilidade</i>	<ul style="list-style-type: none">- Indicadores Universais (IU) - indicadores em que qualquer município tem possibilidade de pontuar. (17)- Indicadores Não Universais (INU) – indicadores cujo cumprimento não é exigível em alguns municípios (3). <p>Nota: Alguns IU são também parcialmente INU</p>
<i>Quanto ao tipo de indicadores (modelo PER)</i>	<ul style="list-style-type: none">Pressão (em 3 indicadores)Estado (em 6 indicadores)Resposta (em 12 indicadores)

Indicadores ECOXXI

Código	Setor	Nome	Fonte(s)	Tipo de indicador			Pontuação Máxima
				PER	IP/ IC	IU/INU	Possível
1	Ed. Ambiental/EDS;	Promoção da Educação Ambiental /EDS por iniciativa do município	Município; APA; MEC; CIDAADS	R	IP	IU	10,0
2	Ed. Ambiental/EDS;	Educação Ambiental - Programas FEE	ABAE	R	IP	IU	5,0 (+0,5)
3	Ed. Ambiental/EDS; Ambiente Marinho e Costeiro	Sustentabilidade nas Zonas Balneares	ABAE	R	IC	INU	2,0 (+0,5)
4	Instituições	Cidadania, Governança e Participação	Município; CCDRs; DRA Açores; DROTA Madeira; ICS-UL; APA	R	IC	IU	7,0 (+0,5)
5	Instituições	Informação disponível aos municípios	Município; ICS-UL; Internet	R	IC	IU	4,5 (+0,5)
6	Instituições	Emprego	Município;	R	IC	IU	3,5 (+0,5)
7	Instituições	Cooperação com a Sociedade Civil	Município; APA; ICS-UL; Organizações	R	IC	IU	2,5
8	Instituições	Certificação de Sistemas de Gestão	Município; IPQ	R	IC	IU	2,0
9	Conservação da Natureza e da Biodiversidade	Áreas Classificadas (âmbito Conservação da Natureza)	Município; ICNF; INE; DRRF Açores e DRFCN Madeira	R	IC	IU/INU	(+2,0)
10	Conservação da Natureza e da Biodiversidade	Conservação da Natureza (Biodiversidade e Geodiversidade). Conhecer, Educar e Divulgar	Município; ICNF; INE; DRRF Açores; DRFCN Madeira; Ciência Viva; Universidades; Unidades de Investigação; Laboratórios do Estado	R	IC	IU	5,0 (+1,0)
11	Conservação da Natureza; Floresta	Gestão e Conservação da Floresta	Município; ICNF; DRRF Açores; DRFCN Madeira	R	IC	IU	3,0

Indicadores ECOXXI

Código	Setor	Nome	Fonte(s)	Tipo de indicador			Pontuação Máxima
				PER	IP/ IC	IU/INU	Possível
12	Ordenamento do Território;	Ordenamento do Território e Ambiente Urbano	Município; CCDRs; DGT; DROTA Madeira; ICS-UL; INE; DRRF Açores; Universidades	E/P/R	IC	IU	10,0 (+ 1,0)
13	Ar	Qualidade do Ar e Informação ao Público	Município; APA; CCDRs; DRRF Açores, DROTA Madeira	E	IC	IU	3,0
14	Água	Qualidade da Água para Consumo Humano	Município; ERSAR	E	IP	IU	3,0
15	Água	Qualidade dos serviços de águas prestados aos utilizadores	Município; APA; INE	E	IC	IU	7,0
16	Resíduos	Produção e Recolha Seletiva de Resíduos Urbanos	Município; APA; CCDRs; INE; ERSAR; SPV	P	IP	IU	7,0
17	Energia	Valorização do Papel da Energia na Gestão Municipal	Município; DGEG; ADENE; Agência Municipal ou Regional de Energia; ERSE; EDP; GALP; MEI; RNAE	E	IC	IU	7,0 (+1,0)
18	Transportes	Mobilidade Sustentável	Município; IMTT	R	IC	IU	7,0 (+1,0)
19	Ruído	Qualidade do Ambiente Sonoro	Município; APA; CCDRs; DRRF Açores; DROTA Madeira	R	IC	IU/INU	3,0
20	Agricultura	Agricultura e Desenvolvimento Rural Sustentável	Município; DGADR; INE; GPP	E/P	IC	INU	3,5 (+0,5)
21	Turismo	Turismo Sustentável	Município; TP; INE; PPART	E, R	IC	IU/INU	5,0 (+1,0)

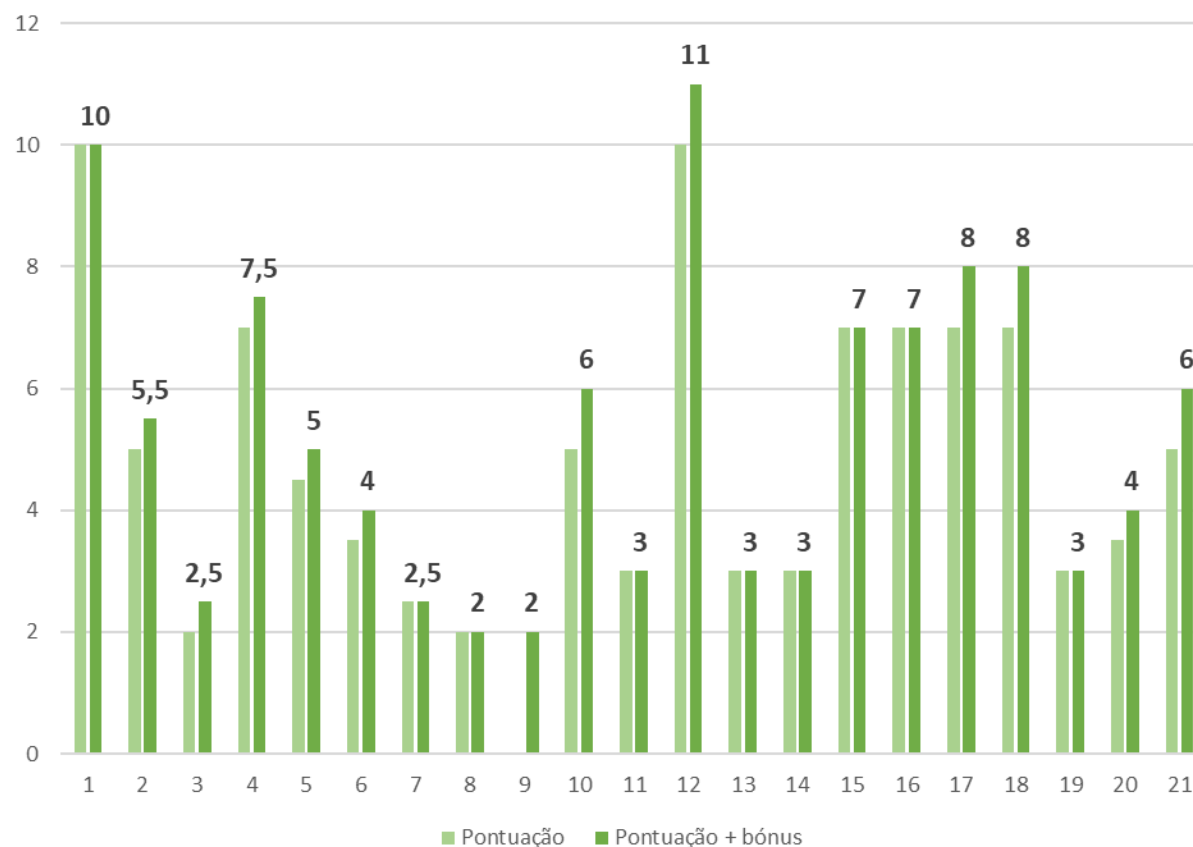
Total pontuação: 100; Bónus 10,0

Indicadores ECOXXI

Composição do Índice ECOXXI

1	Promoção da Educação Ambiental /EDS por iniciativa do município
2	Educação Ambiental - Programas FEE
3	Sustentabilidade nas Zonas Balneares
4	Cidadania, Governança e Participação
5	Informação disponível aos munícipes
6	Emprego
7	Cooperação com a Sociedade Civil
8	Certificação de Sistemas de Gestão
9	Áreas Classificadas (âmbito Conservação da Natureza)
10	Conservação da Natureza (Biodiversidade e Geodiversidade).
11	Gestão e Conservação da Floresta
12	Ordenamento do Território e Ambiente Urbano
13	Qualidade do Ar e Informação ao Público
14	Qualidade da Água para Consumo Humano
15	Qualidade dos serviços de águas prestados aos utilizadores
16	Produção e Recolha Seletiva de Resíduos Urbanos
17	Valorização do Papel da Energia na Gestão Municipal
18	Mobilidade Sustentável
19	Qualidade do Ambiente Sonoro
20	Agricultura e Desenvolvimento Rural Sustentável
21	Turismo Sustentável

Pontuação por indicador



Metodologia de avaliação

21 indicadores; 65 subindicadores

Pontuação de cada indicador pelo júri especializado

Soma da pontuação de todos os indicadores

Ponderação pela pontuação máxima possível

Índice ECOXXI
= $PT/PMP \times 100$

Pontuação Total (PT)

Pontuação Máxima Possível (PMP) = 100-INU

Bónus – valorização de alguns aspetos de indicadores universais

O **Índice ECOXXI** corresponde à percentagem obtida face à **pontuação máxima possível + bonus**

Júri/Indicador

N.º Ind.	Indicador	Júri especializado – Instituições envolvidas -
1	Promoção da Educação Ambiental /EDS por iniciativa do município	ABAE, APA, CIDAADS, DGE/MEC
2	Educação Ambiental - Programas FEE	ABAE
3	Sustentabilidade nas Zonas Balneares	ABAE
4	Cidadania, Governança e Participação	APA, CCDRs, CNADS, DROTA Madeira, ICS-UL, ISEC, DRA Açores
5	Informação disponível aos munícipes	APA, CNADS, ICS-UL, ISEC
6	Emprego	ICS-UL, I.D.I.S. mais
7	Cooperação com a Sociedade Civil em Matéria de Ambiente e de Promoção do Desenvolvimento Sustentável	APA, CNADS, ICS-UL, ISEC
8	Certificação de Sistemas de Gestão	IPQ
9	Áreas Classificadas (Âmbito Conservação da Natureza)	ABAE
10	Conservação da Natureza (Biodiversidade e Geodiversidade). Conhecer, Educar e Divulgar	Biodiversity4All, DRFCN, ISA-UL, MUHNAC, DRA Açores
11	Gestão e Conservação da Floresta	ICNF, FL-UC, PO SEUR
12	Ordenamento do Território e Ambiente Urbano	CCDRN, CCDR-LVT, CCDR-Alg, DGT, DROTA Madeira, FCT-UNL, DRA Açores
13	Qualidade do Ar e Informação ao Público	APA, CCDRs, DROTA Madeira, DRA Açores
14	Qualidade da Água para Consumo Humano	ERSAR, ERSARA, DROTA Madeira
15	Qualidade dos serviços de águas prestados aos utilizadores	ERSAR, ERSARA, DROTA Madeira
16	Produção e Recolha Seletiva de Resíduos Urbanos	APA, ERSAR, ERSARA
17	Valorização do Papel da Eficiência Energética na Gestão Municipal	ADENE, DGEG, RNAE
18	Mobilidade Sustentável	Urbactiv
19	Qualidade do Ambiente Sonoro	APA, CCDRs, DROTA Madeira, DRA Açores
20	Agricultura e Desenvolvimento Rural Sustentável	DGADR, FC-UP
21	Turismo Sustentável	ABAE, AHP, Greenstay, TdP

Comissão Nacional

Atualmente com representantes de 35 entidades de todas as regiões do país

- Agência Portuguesa do Ambiente (APA)
- Agência para a Energia (ADENE)
- Associação Bandeira Azul da Europa (ABAE/FEE P)
- Associação das Agências de *Energia* e Ambiente – Rede Nacional (RNAE)
- Associação de Hotelaria de Portugal (AHP)
- Biodiversity4All
- CIDAADS
- Comissões de Coordenação e Desenvolvimento Regional (CCDR): Norte; Centro; LVT; Alentejo; Algarve
- Conselho Nacional do Ambiente e Desenvolvimento Sustentável (CNADS)
- Direção Geral de Agricultura e Desenvolvimento Rural (DGADR)
- Direção Geral de Educação - Ministério da Educação e Ciência (DGE-MEC)
- Direção Geral de Energia e Geologia (DGEG)
- Direção Geral do Território (DGT)
- Direção Regional do Ordenamento do Território e Ambiente da Madeira (DROTA Madeira)
- Direção Regional de Florestas e Conservação da Natureza da Madeira (DRFCN)
- Entidade Reguladora dos Serviços de Águas e Resíduos (ERSAR)
- Entidade Reguladora dos Serviços de Águas e Resíduos dos Açores (ERSARA)
- Greenstays
- I.D.I.S mais, Instituto de Desenvolvimento e Inovação Social
- Instituto da Conservação da Natureza e das Florestas (ICNF)
- Instituto Nacional de Estatística (INE)
- Instituto Português da Qualidade (IPQ)
- Instituto Superior de Agronomia (ISA-UL)
- Instituto Superior de Educação e Ciências (ISEC)
- Museu Nacional de História Natural e da Ciência (MUHNAC)
- Programa Operacional Sustentabilidade e Eficiência no Uso de Recursos (PO SEUR)
- Universidade de Coimbra – Faculdade de Letras (FC-UC)
- Universidade Nova de Lisboa – Faculdade de Ciências e Tecnologia (FCT-UNL)
- Universidade Nova de Lisboa – Faculdade de Ciências Sociais e Humanas (FCSH-UNL) – CICS NOVA
- Universidade do Porto – Faculdade de Ciências da Universidade do Porto (FC-UP)
- Universidade de Lisboa – Instituto de Ciências Sociais da Universidade de Lisboa (ICS-UL)
- UrbActiv

Ação de Formação

- ABAE
 - visão e objetivos

- Programa ECOXXI
 - apresentação e balanços

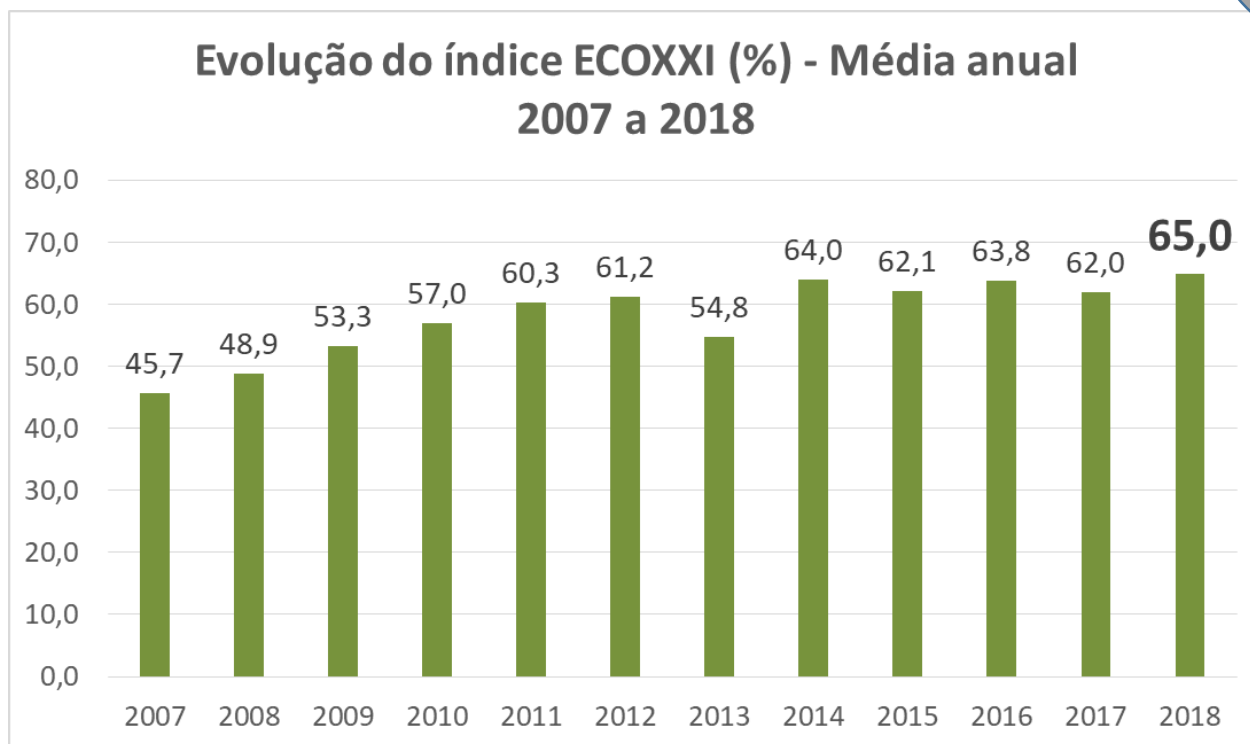
- Indicadores
 - TOP + em 2018 | alterações 2019

- Candidaturas
 - calendário, documentação

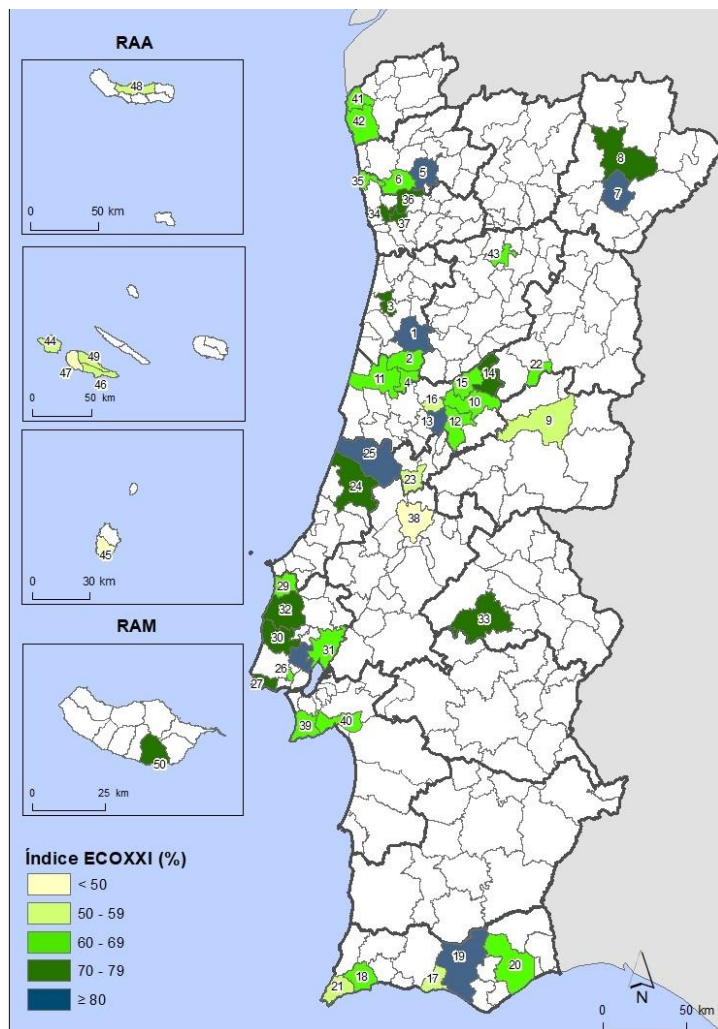
- Comunicação e mais informação

Evolução da participação

Índice ECOXXI médio anual de 2018 foi o mais elevado de sempre



Índice ECOXXI aumentou cerca de 20 pontos percentuais face a 2007



AVEIRO

- 1. Águeda
- 2. Anadia
- 3. Estarreja
- 4. Mealhada

BRAGA

- 5. Guimarães
- 6. Vila Nova de Famalicão

BRAGANÇA

- 7. Alfândega da Fé
- 8. Macedo de Cavaleiros

CASTELO BRANCO

- 9. Fundão

COIMBRA

- 10. Arganil
- 11. Cantanhede
- 12. Góis
- 13. Lousã
- 14. Oliveira do Hospital
- 15. Tábua
- 16. Vila Nova de Poiares

FARO

- 17. Albufeira
- 18. Lagos
- 19. Loulé
- 20. Tavira
- 21. Vila do Bispo

GUARDA

- 22. Manteigas

LEIRIA

- 23. Alvaiázere
- 24. Leiria
- 25. Pombal

LISBOA

- 26. Amadora
- 27. Cascais
- 28. Loures
- 29. Lourinhã
- 30. Mafra
- 31. Vila Franca de Xira
- 32. Torres Vedras

PORTALEGRE

- 33. Avis

PORTO

- 34. Maia
- 35. Póvoa de Varzim
- 36. Santo Tirso
- 37. Valongo

SANTARÉM

- 38. Tomar

SETÚBAL

- 39. Sesimbra
- 40. Setúbal

VIANA DO CASTELO

- 41. Caminha
- 42. Viana do Castelo

VISEU

- 43. Tarouca

R. A. Açores

- 44. Horta
- 45. Lajes das Flores
- 46. Lajes do Pico
- 47. Madalena do Pico
- 48. Ribeira Grande
- 49. São Roque do Pico

R. A. Madeira

- 50. Funchal

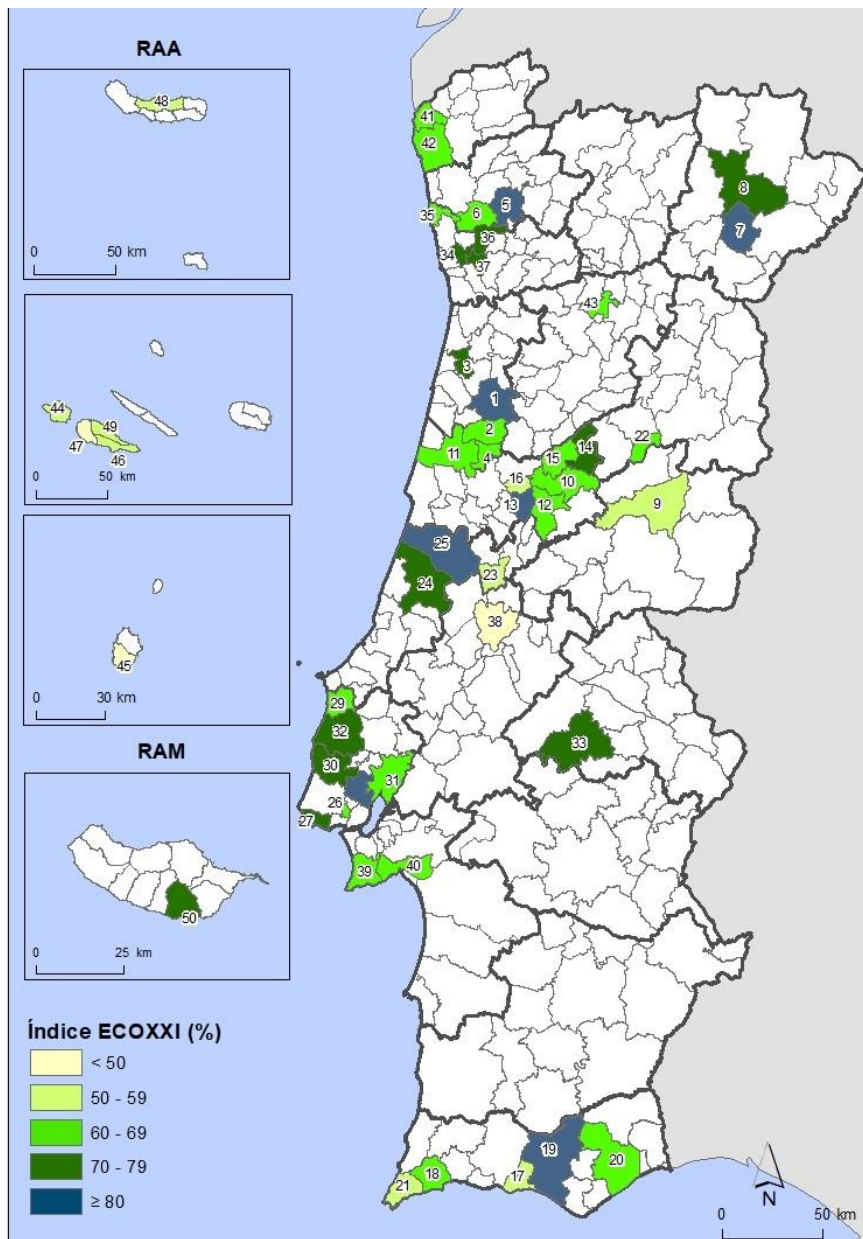
50 Candidaturas
47 Bandeiras verdes

Relativamente a 2018

2 municípios novos: Lajes das Flores e Vila Nova de Poiares.

5 municípios não renovaram a candidatura: Bragança, Celorico da Beira, Lousada, Oeiras e Vila Nova de Gaia

Resultados ECOXXI 2018



Região (NUT II)	N.º de municípios
Centro	16
Lisboa	11
Norte	10
Algarve	5
Açores	6
Alentejo	1
Madeira	1
TOTAL	50

Distrito /RA	N.º de municípios
Lisboa	8
Porto	3
Coimbra	7
Faro	5
Açores	6
Aveiro	4
Bragança	2
Leiria	3
Braga	2
Guarda	1
Viana do Castelo	2
Santarém	2
Viseu	1
Castelo Branco	1
Portalegre	1
Madeira	1
Setúbal	1

Região Centro continua a ser a que possui mais candidaturas
Participação dos municípios da Região Norte diminuiu face a 2018

Resultados ECOXXI 2018

índice ECOXXI 2018 ≥ 50% e < 60%

Fundão
Albufeira
Alvaiázere
Horta
Vila Nova de Poiares
Ribeira Grande
Lajes do Pico
Vila do Bispo
São Roque do Pico

índice ECOXXI 2018 < 50%

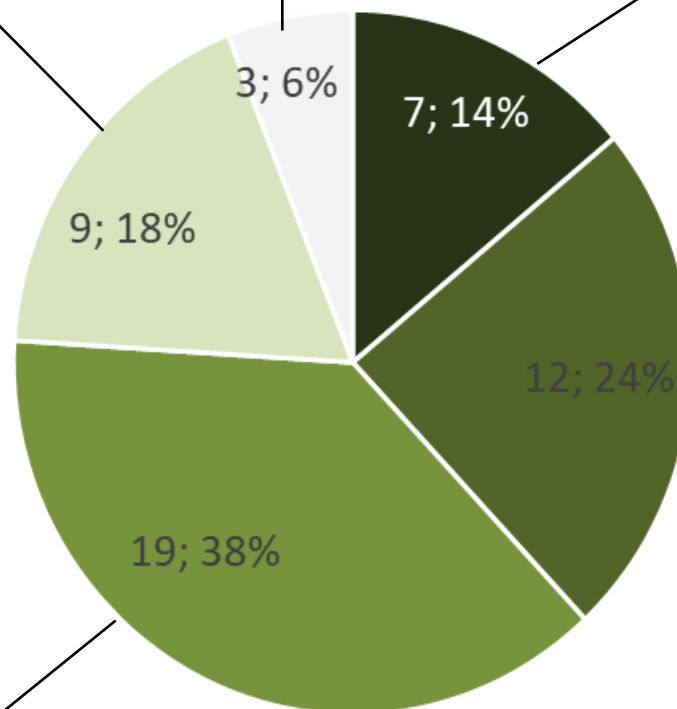
Madalena
Lajes das Flores
Tomar

índice ECOXXI 2018 ≥ 80%

Guimarães
Lousã
Loulé
Águeda
Pombal
Alfândega da Fé
Loures

índice ECOXXI 2018 ≥ 60% e < 70%

Mealhada
Amadora
Anadia
Lagos
Vila Nova de Famalicão
Setúbal
Tarouca
Viana do Castelo
Póvoa de Varzim
Sesimbra
Caminha
Cantanhede
Vila Franca de Xira
Arganil
Lourinhã
Tavira
Góis
Manteigas
Tábua



índice ECOXXI 2018 ≥ 70% e < 80%

Estarreja
Torres Vedras
Santo Tirso
Cascais
Mafra
Maia
Funchal
Leiria
Avis
Oliveira do Hospital
Valongo
Macedo de Cavaleiros

Galardão ECOXXI - reconhecimento



DIPLOMA

- todos os participantes



BANDEIRA VERDE ECOXXI

- municípios com índice ECOXXI \geq 40%



MEDALHA

- municípios com índice ECOXXI \geq 40%



CERIMÓNIA ECOXXI

Prémios de Participação

- Sorteio na Cerimónia do Galardão -



- Oferta de um oleão



- Consultoria na área do empreendedorismo



- Oferta de 7500 sacos compostáveis para dejetos caninos “Doggy Done”



- Consultoria em projetos de reabilitação de rios e ribeiras



- Oferta de 10.000 cópias/impressões



- Consultoria na área dos sistemas de gestão do território



- Disponibilização da SMIITY AR

Ação de Formação

- ABAE
 - visão e objetivos

- Programa ECOXXI
 - apresentação e balanços

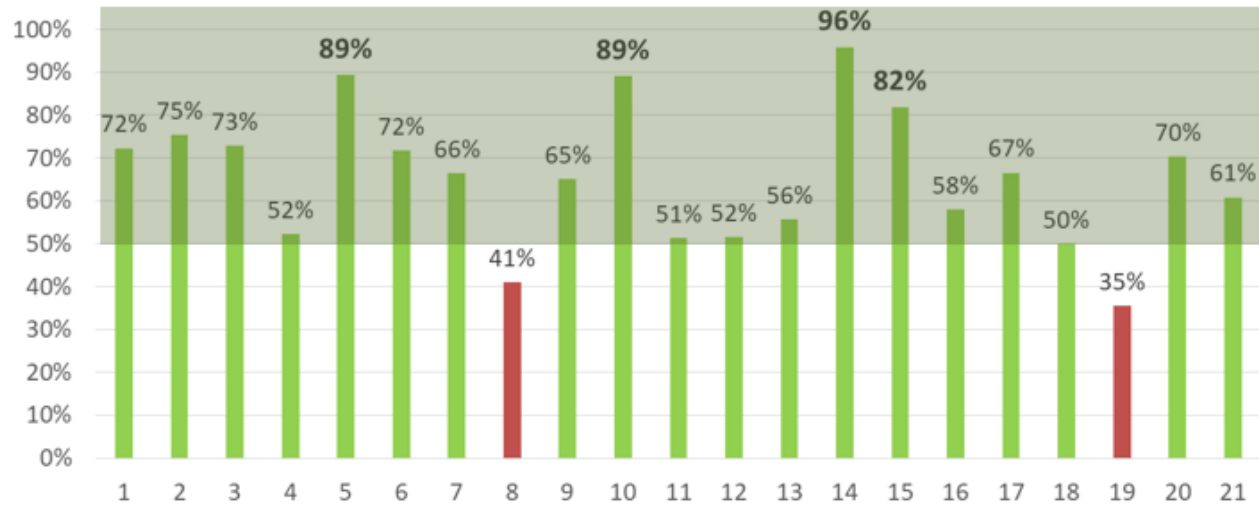
- **Indicadores**
 - **TOP + em 2018 | alterações 2019**

- Candidaturas
 - calendário, documentação

- Comunicação e mais informação

Mais e menos pontuados em 2018

Indicadores mais e menos pontuados em 2018



14	Qualidade da Água para Consumo Humano
5	Informação disponível aos munícipes
10	Conservação da Natureza (Biodiversidade e Geodiversidade).
15	Qualidade dos serviços de águas prestados aos utilizadores
2	Educação Ambiental – Programas FEE
3	Implementação da Campanha Bandeira Azul
1	Promoção da Educação Ambiental por iniciativa do município
6	Emprego
20	Agricultura e Desenvolvimento Rural Sustentável
17	Valorização do Papel da Energia na Gestão Municipal
9	Áreas classificadas (âmbito conservação da natureza)
21	Turismo Sustentável
16	Produção e Recolha Seletiva de Resíduos Urbanos
13	Qualidade do Ar e Informação ao Público
4	Cidadania, Governança e Participação
12	Ordenamento do Território e Ambiente Urbano
11	Gestão e Conservação da Floresta
18	Mobilidade Sustentável



8	Certificação de Sistemas de Qualidade
19	Qualidade do Ambiente Sonoro

Indicadores da floresta e energia integram este ano o grupo dos indicadores que pontuam acima da média

Alterações face a 2018

Atualizações mais significativas



Promoção da EA/EDS por iniciativa do município



Sustentabilidade nas Zonas Balneares



Gestão e Conservação da Floresta



Valorização do Papel da Energia na Gestão Municipal

**MUNICIPIOS COM A MELHOR
PONTUAÇÃO EM 2018**
**(100% da pontuação máxima
possível)**



Município	TOTAL
Amadora	10,0
Cascais	10,0
Guimarães	10,0
Leiria	10,0
Loulé	10,0
Loures	10,0
Lousã	10,0
Pombal	10,0
Santo Tirso	10,0
Torres Vedras	10,0
Vila Nova de Famalicão	10,0
Avis	10,0
Funchal	10,0
Mafra	10,0

1 Promoção da EA/EDS por iniciativa do município

- A - Estratégia de EA/EDS desenvolvida pelo município
- B - Projetos em EA/EDS
- C - Ações de Sensibilização/(In)Formação em EA/EDS da iniciativa do município
- D - Equipamentos de EA/EDS

ALTERAÇÕES FACE A 2018:

- Alteração das questões e critérios relativos aos projetos em EA (1B)
- Novo sub-indicador com ações de sensibilização e (in)formação (1C)
- Redistribuição da pontuação (D- passa a valer 2,5)

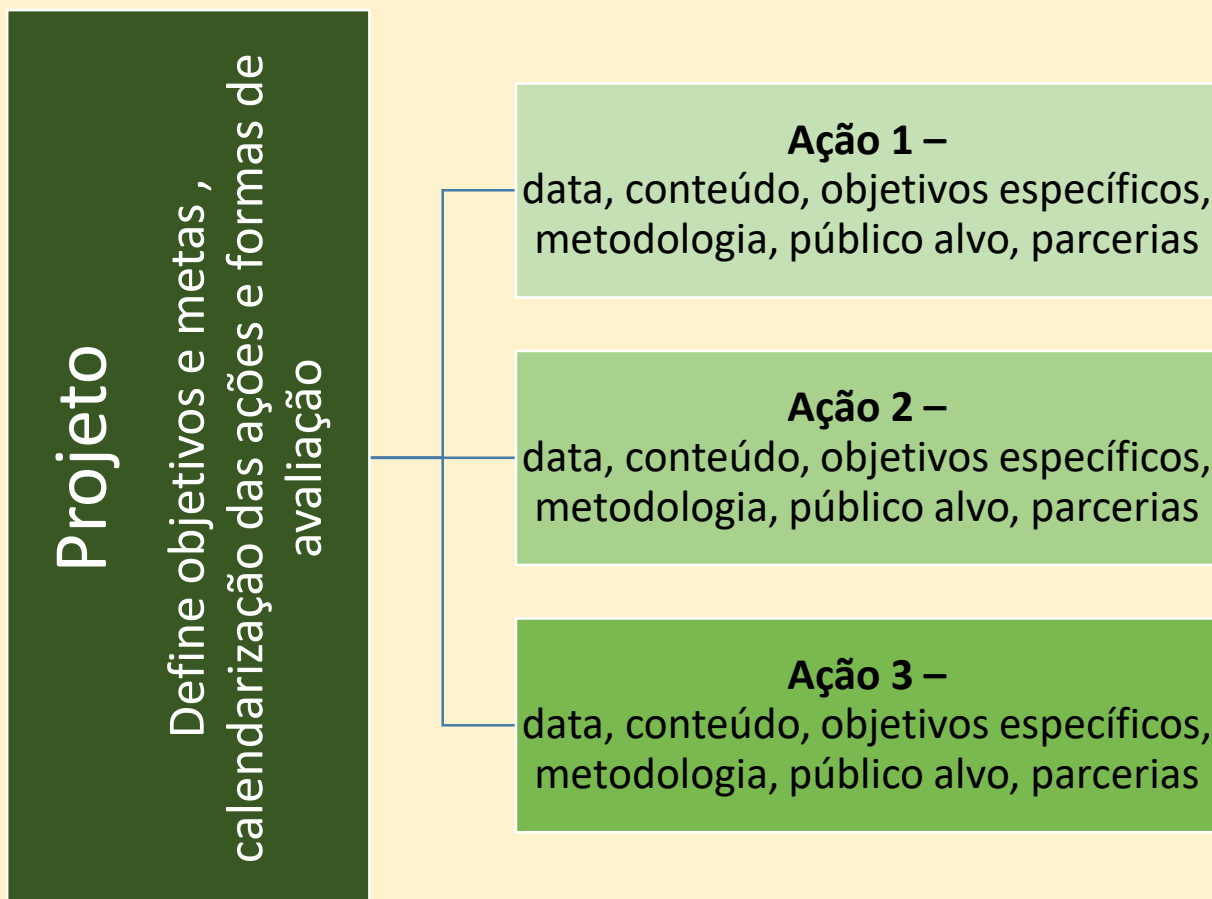
**28% dos municípios obtiveram a pontuação máxima no Indicador relativo à
Promoção para a Educação Ambiental**

REFERENCIAIS - ODS, ENEA e ENEC

Enquadrar explicitando- em 1 A e 1B e 1C

PROJETOS e AÇÕES

Projeto- Continuado no tempo; composto por várias ações; pode ou não ter várias edições



ODS



Objetivo 1: Acabar com a pobreza em todas as suas formas, em todos os lugares

Objetivo 2: Acabar com a fome, alcançar a segurança alimentar e melhoria da nutrição e promover a agricultura sustentável

Objetivo 3: Assegurar uma vida saudável e promover o bem-estar para todos, em todas as idades

Objetivo 4: Assegurar a educação inclusiva, equitativa e de qualidade, e promover oportunidades de aprendizagem ao longo da vida para todos

Objetivo 5: Alcançar a igualdade de género

Objetivo 6: Assegurar a disponibilidade e gestão sustentável da água e saneamento para todos

Objetivo 7: Assegurar o acesso confiável, sustentável, moderno e a preço acessível à energia para todos

Objetivo 8: Promover o crescimento económico sustentado, inclusivo e sustentável, emprego pleno e produtivo e trabalho decente para todos

Objetivo 9: Construir infraestruturas resilientes, promover a industrialização inclusiva e sustentável e fomentar a inovação

Objetivo 10: Reduzir a desigualdade dentro dos países e entre eles

Objetivo 11: Tornar as cidades e os assentamentos humanos inclusivos, seguros, resilientes e sustentáveis

Objetivo 12: Assegurar padrões de produção e de consumo sustentáveis

Objetivo 13: Tomar medidas urgentes para combater a mudança climática e seus impactos

Objetivo 14: Conservação e uso sustentável dos oceanos, dos mares e dos recursos marinhos para o desenvolvimento sustentável

Objetivo 15: Proteger, recuperar e promover o uso sustentável dos ecossistemas terrestres, gerir de forma sustentável as florestas, combater a desertificação, deter e reverter a degradação da terra e deter a perda de biodiversidade

Objetivo 16: Promover sociedades pacíficas e inclusivas para o desenvolvimento sustentável, proporcionar o acesso à justiça para todos e construir instituições eficazes, responsáveis e inclusivas em todos os níveis

Objetivo 17: Fortalecer os meios de implementação e revitalizar a parceria global para o desenvolvimento sustentável

Eixos e sub-eixos temáticos da ENEA

Descarbonizar a Sociedade

Clima

Eficiência Energética

Mobilidade sustentável

Tornar a Economia Circular

Desmaterialização, Economia colaborativa e consumo sustentável

Eficiência

Conceção de produtos e uso eficiente de recursos

Valorização de resíduos

Valorizar o Território

Ordenamento do território

Mar e litoral

Água

Valores naturais

Paisagem



1.º Grupo:

Direitos Humanos (civis e políticos, económicos, sociais e culturais e de solidariedade);

Igualdade de Género;

Interculturalidade (diversidade cultural e religiosa);

Desenvolvimento Sustentável;

Educação Ambiental;

Saúde (promoção da saúde, saúde pública, alimentação, exercício físico).

2.º Grupo:

Sexualidade (diversidade, direitos, saúde sexual e reprodutiva);

Media; Instituições e participação democrática.

Literacia financeira e educação para o consumo;

Segurança rodoviária;

3.º Grupo

Empreendedorismo (na suas vertentes económica e social);

Mundo do Trabalho;

Risco;

Segurança, Defesa e Paz;

Bem-estar animal;

Voluntariado.

Outra



1B +
1C

1,5	1,5	1,5	0,5
Projeto 1	Projeto 2	Projeto 3	Ação
<input type="checkbox"/>	<input type="checkbox"/>	<input type="checkbox"/>	<input type="checkbox"/>
<input type="checkbox"/>	<input type="checkbox"/> Ação 1	<input type="checkbox"/> Ação 1	<input type="checkbox"/>
<input type="checkbox"/>	<input type="checkbox"/> Ação 2	<input type="checkbox"/> Ação 2	<input type="checkbox"/>
<input type="checkbox"/>	<input type="checkbox"/> Ação 3	<input type="checkbox"/> Ação 3	<input type="checkbox"/>

5

1,5	1,5	0,5	0,5	0,5
Projeto 1	Projeto 2	Ação	Ação	Ação
<input type="checkbox"/>	<input type="checkbox"/>	<input type="checkbox"/>	<input type="checkbox"/>	<input type="checkbox"/>
<input type="checkbox"/> Ação 1	<input type="checkbox"/> Ação 1	<input type="checkbox"/>	<input type="checkbox"/>	<input type="checkbox"/>
<input type="checkbox"/> Ação 2	<input type="checkbox"/> Ação 2	<input type="checkbox"/>	<input type="checkbox"/>	<input type="checkbox"/>
<input type="checkbox"/> Ação 3	<input type="checkbox"/> Ação 3	<input type="checkbox"/>	<input type="checkbox"/>	<input type="checkbox"/>

4,5

1,5	0,5	0,5	0,5	0,5	0,5
Projeto 1	Ação	Ação	Ação	Ação	Ação
<input type="checkbox"/>	<input type="checkbox"/>	<input type="checkbox"/>	<input type="checkbox"/>	<input type="checkbox"/>	<input type="checkbox"/>
<input type="checkbox"/>	<input type="checkbox"/>	<input type="checkbox"/>	<input type="checkbox"/>	<input type="checkbox"/>	<input type="checkbox"/>
<input type="checkbox"/>	<input type="checkbox"/>	<input type="checkbox"/>	<input type="checkbox"/>	<input type="checkbox"/>	<input type="checkbox"/>
<input type="checkbox"/>	<input type="checkbox"/>	<input type="checkbox"/>	<input type="checkbox"/>	<input type="checkbox"/>	<input type="checkbox"/>

4,0

EXEMPLO DE UM PROJETO

Projeto

Estímulo à Mobilidade suave:

TRACE

Ação 1 – Positive Drive

Positive Drive é a primeira APP que através de uma dinâmica lúdica (gamification) permite recompensar positivamente o comportamento do utilizador em relação às escolhas de mobilidade (...)



Ação 2 – Jogo da Serpente Papaléguas – TSG -TRACE

TSG-TRACE, um upgrade do tradicional Jogo da Serpente Papa-Léguas – Jogo da Mobilidade. Campanha criada para incentivar as viagens sustentáveis nas idas para a escola (a pé, de bicicleta ou de transportes públicos), e que tem as crianças e os seus pais como o principal público-alvo.



Ação 3 – Caminhada Sustentável com "Os Pioneiros" IPSS de Mourisca do Vouga

O desafio foi utilizar na deslocação desde a sede da associação até a escola (EB1 do Centro escolar da Trofa) meios de mobilidade suave, os percursos seriam registados com recurso às caixas GPS do Jogo da Serpente Papa-Léguas - TRACE



EXEMPLO DE UM PROJETO

Projeto

Roteiro Ambiental

Ação 1 – Visitas ao Aterro Sanitário e Estação de Triagem da Valorlis

Todos os alunos inicia a visita com o visionamento de uma filme sobre a correta deposição de resíduos, seguido de uma visita ao interior da Estação de Triagem de Resíduos. Posteriormente visitavam o aterro sanitário, finalizando a atividade com a realização de uma oficina de reutilização de resíduos ou com o jogo da reciclagem.(...)

Ação 2 – Rio Lis à Lupa e os cinco sentidos

Atividade realizada pelo Centro de Interpretação Ambiental de Leiria, da Câmara Municipal de Leiria, e que se traduz numa saída de campo ao rio Lis, onde são abordados vários aspetos da fauna e da flora do Rio Lis. (...)

Ação 3 – “Visita de Estudo à ETAR das Olhalvas”

Visita de Estudo à Estação de Tratamento de Águas Residuais das Olhalvas (Águas do Centro Litoral - Leiria), dirigida a alunos, professores e auxiliares (...).



ROTEIRO DO AMBIENTE
ÁGUA E BIODIVERSIDADE
RESÍDUOS E RECICLAGEM

BREVE DESCRIÇÃO Visita de estudo que visa promover atividades pedagógicas interativas que possibilitem, aos alunos, um contacto mais concreto com problemáticas ambientais do seu meio envolvente. Explora as temáticas dos resíduos, reciclagem, água e bio-diversidade. Em parceria com a Valorlis, S.M.A.S. e Águas do Centro Litoral.

OBJETIVOS Despertar a consciência ecológica de todos os participantes; alertar para a importância da separação dos resíduos domésticos; sensibilizar para a proteção da água e dos recursos hídricos da região; promover o conhecimento da fauna e flora dos ecossistemas ribeirinhos.

GRUPO ALVO Alunos do 4º ano das escolas públicas do 1º ciclo do ensino básico, do concelho de Leiria.

FAIXA ETÁRIA Dos 9 aos 10 anos.

PARTICIPAÇÃO Gratuita.

LOCAL Valorlis, Estação de Tratamento de Águas de São Romão (Leiria), Estação de Tratamento de Águas Residuais das Olhalvas (Leiria), Centro de Interpretação Ambiental.



roteiro ambiental
A Natureza na Cidade de Leiria

EXEMPLO DE UM PROJETO

Projeto Pombal Mais Autóctone

Ação 1 – Ações de arborização, reflorestação e/ou plantação de árvores e arbustos autóctones nos espaços verdes do município

Estas atividades começam sempre com uma ação de sensibilização previa às plantações. Cada participante "adota" a(s) sua(s) a(s) árvore(s)/arbusto(s) plantada(as) para que, posteriormente às plantações, visite e cuide das mesmas. (...)

Ação 2 – Rota pela Floresta

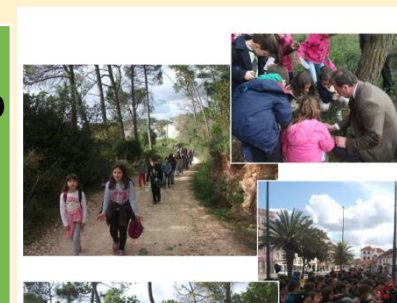
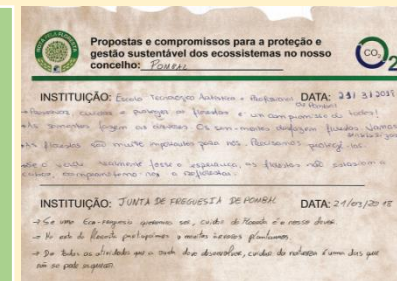
A Rota pela Floresta consistiu numa ação catalisadora de sinergias entre 8 Eco-Escolas de Pombal, o Município de Pombal e Junta de Freguesia de Pombal, com o principal objetivo de agir pela proteção dos ecossistemas existentes no município, com particular enfoque na floresta. (...)

Ação 3 – Palestras, ateliers e visitas guiadas alusivas ao tema "Floresta"

Ações realizadas por técnicos do município, mediante solicitação previa. Foram realizadas 20 atividades, envolvendo 1275 participantes. (...)

DIA DA FLORESTA AUTÓCTONE - 2017/2018

N.º	Designação da Escola	Árvore/Arbusto	Responsável pela entrega
1	Colégio Cidade da Rota	Pinheiro manso	Jorge Araújo
2	Colégio João de Barros	Alcornoque	Jorge Araújo
3	ETAP	Pinheiro manso	Maria Silva
4	Instituto D. João V	Alcornoque	Maria Silva
5	Centro Escolar do Lourçal	Carvalho	Maria Silva
6	AGRUPAMENTO de Mota do Bai	Pinheiro manso	Maria Silva
7	Escola Básica e Secundária da Guia	Marta	Ana Catarina Soares
8	Escola EB1 da Guia	Marta	Ana Catarina Soares
9	Centro Escolar da Mata Mourisca	Loureiro	Ana Catarina Soares
10	Escola EB1 do Campo	Oliveira	Ana Catarina Soares
11	Centro Escolar dos Veirinhos	Oliveira+4 tuberos	Ana Catarina Soares
12	Centro Escolar de Almagreira	Loureiro	Jorge Araújo
13	Escola EB1 da Mourisca	Madroalheiro	Jorge Araújo
14	Escola EB1 de Vila Cã	Alcornoque	Jorge Araújo
15	Escola EB1 Guadim Pais	Pinheiro manso+Loureiro	Maria Silva
16	Escola EB 2.3 Marçal do Pombal	Carvalho	Jorge Araújo
17	Escola Secundária de Pombal	Loureiro	Jorge Araújo
18	Casa da Criança de Pombal	Oliveira	Jorge Araújo
19	Escola EB1 Santiago de Látex	Oliveira	Jorge Araújo



EXEMPLO DE AÇÕES

Ação 1 – Recolha de óleos alimentares usados

Ação dirigida a estabelecimentos de ensino do concelho que visa premiar as turmas que realizem mais recolhas. Estabeleceu-se parceria com a Empresa RECICLIMPA Lda. Participaram mais de 500 alunos. No final da ação, recorreu-se a questionários de avaliação para aferir, nomeadamente o número de turmas participantes e a quantidade de OAU recolhido.



Ação 2 – Workshop sobre o mar

Esta ação de formação foi desenvolvida no âmbito do Programa Municipal de Educação Ambiental. Os objetivos e conteúdos foram fomentar nas crianças e jovens o interesse pelas questões ambientais, uma vez que estes são considerados transmissores de comportamentos em defesa do meio ambiente junto da comunidade. Envolveu (...)



MUNICIPIOS COM MELHOR PONTUAÇÃO EM 2018 (acima de 90% da pontuação máxima possível)

Município	TOTAL
Arganil	6,0
Cantanhede	5,5
Lajes do Pico	5,5
Manteigas	5,5
Mealhada	5,5
São Roque do Pico	5,5
Vila Nova de Poiares	5,5



2	Educação Ambiental - Programas FEE
	A – Implementação do Programa Eco-Escolas B – Implementação do Programa JRA

ALTERAÇÕES FACE A 2018:

- Sem alterações

Arganil pontua o máximo nos Programa da FEE

MUNICIPIOS COM MELHOR

PONTUAÇÃO EM 2018 (acima de 80% da pontuação máxima possível)

Município	TOTAL
Pombal	2,00
Albufeira	1,90
Loulé	1,80
Tavira	1,75
Caminha	1,70
Lagos	1,65
Maфра	1,65



3 Sustentabilidade em Zonas Balneares

- A – Praias Costeiras ou em Transição
- B – Praias Fluviais
- C – Acessibilidade à Praia e ao Mar
- D – Incentivo à mobilidade sustentável para as zonas balneares

ALTERAÇÕES FACE A 2018:

- **No nome do indicador - Sustentabilidade em Zonas Balneares**

Pombal é o município que mais pontua no Programa Bandeira Azul



MUNICIPIOS COM MELHOR

**PONTUAÇÃO EM 2018 (acima de 80%
da pontuação máxima possível)**

Município	TOTAL
Alfândega da Fé	7,15
Cascais	6,55
Guimarães	6,40

4	Cidadania, Governança e Participação
	A – Mecanismos de participação pública formais B – Agenda 21 Local ou processo estruturado similar C – Orçamento Participativo (OP) D – Outros mecanismos de participação pública informais

ALTERAÇÕES FACE A 2018:

- Sem alterações

Alfândega da Fé é o município que mais pontua no indicador da Cidadania, Governança e Participação

MUNICIPIOS COM MELHOR

**PONTUAÇÃO EM 2018 (acima de 90%
da pontuação máxima possível)**



Município	TOTAL
Guimarães	5,0
Loures	5,0
Loulé	4,8
Pombal	4,7
Estarreja	4,7
Amadora	4,6
Torres Vedras	4,6
Avis	4,6
Águeda	4,6
Albufeira	4,5
Santo Tirso	4,5
Leiria	4,5
Alfândega da Fé	4,5
Cantanhede	4,5
Mealhada	4,5

5	Informação disponível aos munícipes
	A – Informação disponibilizada pelo município B – Temáticas exploradas <i>online</i> C – Serviços disponibilizados <i>online</i>

ALTERAÇÕES FACE A 2018:

- Sem alterações

**Guimarães e Loures obtiveram a pontuação máxima no indicador relativo à
Informação disponível aos munícipes**

**MUNICIPIOS COM MELHOR PONTUAÇÃO
EM 2018 (acima de 80% da pontuação
máxima possível)**



Município	Total
Loulé	4,0
Santo Tirso	3,8
Guimarães	3,7
Góis	3,6
Oliveira do Hospital	3,6
Cascais	3,6
Vila Nova de Famalicão	3,5
Loures	3,5
Águeda	3,4
Estarreja	3,3
Alfândega da Fé	3,2
Torres Vedras	3,2

6	Emprego
	A – Município enquanto entidade empregadora B – Município enquanto promotor de emprego C – Estratégia Municipal em matéria de emprego

ALTERAÇÕES FACE A 2018:

- Sem alterações

Loulé obteve a pontuação máxima no indicador do emprego



**MUNICIPIOS COM MELHOR
PONTUAÇÃO EM 2018 (acima de
80% da pontuação máxima possível)**

Município	TOTAL
Estarreja	2,4
Guimarães	2,4
Mealhada	2,4
Macedo de Cavaleiros	2,3
Anadia	2,2
Leiria	2,1
Santo Tirso	2,1
Cascais	2,1
Pombal	2,1
Sesimbra	2,1
Góis	2,1
Lousã	2,1
São Roque do Pico	2,0
Alfândega da Fé	2,0
Loulé	2,0
Loures	2,0
Lourinhã	2,0
Valongo	2,0
Vila Nova de Famalicão	2,0
Amadora	2,0
Funchal	2,0

7	Cooperação com a Sociedade Civil em matéria de Ambiente e Desenvolvimento
	A- ONGA B -ONGD C -Outras organizações de carácter sócio-cultural D- Comissões Municipais

ALTERAÇÕES FACE A 2018:

- Sem alterações

Estarreja, Guimarães e Mealhada são os municípios que mais pontuam no indicador sobre a Cooperação com a Sociedade Civil em matéria de Ambiente e Desenvolvimento



**MUNICIPIOS COM MELHOR PONTUAÇÃO
EM 2018 (acima de 80% da pontuação
máxima possível)**

Município	TOTAL
Lagos	2,0
Maia	2,0
Alfândega da Fé	1,9
Águeda	1,9
Cantanhede	1,9
Albufeira	1,8
Estarreja	1,8
Mafra	1,8
Sesimbra	1,8
Vila do Bispo	1,8
Guimarães	1,7
Loulé	1,7
Tavira	1,7
Macedo de Cavaleiros	1,6
Santo Tirso	1,6
Torres Vedras	1,6
Valongo	1,6

8	Certificação em Sistemas de Gestão da Qualidade
	A – Certificação ao Município ou seus Serviços B – Certificações às Juntas de Freguesia que integram o município, aos Serviços Municipais de água e Saneamento (SMAS) e/ou Empresas Municipais e Multimunicipais C – Sistemas de avaliação e qualificação de fornecedores

ALTERAÇÕES FACE A 2018:

- Sem alterações

**Lagos e Maia obtiveram a pontuação máxima
no Indicador da Certificação em Sistemas de
Gestão da Qualidade**



**MUNICIPIOS COM MELHOR PONTUAÇÃO
EM 2018 (100% da pontuação total -
bónus)**

Município	TOTAL
Águeda	2,0
Alfândega da Fé	2,0
Lajes das Flores	2,0
Loulé	2,0
Loures	2,0
Macedo de Cavaleiros	2,0
Manteigas	2,0
Oliveira do Hospital	2,0
Sesimbra	2,0
Setúbal	2,0
Tavira	2,0
Viana do Castelo	2,0
Vila do Bispo	2,0

9	Áreas Classificadas (âmbito Conservação da Natureza)
	A - Áreas protegidas de âmbito local ou regional B - Áreas protegidas de âmbito nacional C - Rede Natura 2000 D - Rede Regional de Áreas protegidas (Açores e Madeira)

ALTERAÇÕES FACE A 2018:

- Sem alterações

**25% dos municípios obtiveram a pontuação máxima no Indicador
relativo às Áreas Classificadas**



MUNICIPIOS COM MELHOR

**PONTUAÇÃO EM 2018 (acima de 90%
da pontuação máxima possível)**

Município	TOTAL
Loulé	6,0
Guimarães	5,8
Valongo	5,8
Funchal	5,8
Cascais	5,7
Loures	5,7
Águeda	5,7
Torres Vedras	5,7
Estarreja	5,6
Sesimbra	5,6
Macedo de Cavaleiros	5,4
Vila do Bispo	5,4

10

Conservação da Natureza (Biodiversidade e Geodiversidade)

A – Conservação da Natureza/ações e projetos

B- Educação e Formação

C – Promoção/Divulgação do Ambiente Natural


ALTERAÇÕES FACE A 2018:

- Sem alterações

Loulé obteve a pontuação máxima no Indicador da Conservação da Natureza
(Biodiversidade e Geodiversidade)

**MUNICÍPIOS COM MELHOR PONTUAÇÃO
EM 2018 (acima de 80% da pontuação
máxima possível)**

Município	TOTAL
Loulé	2,8
Lousã	2,8
Alvaiázere	2,6
Arganil	2,6
Oliveira do Hospital	2,6
Pombal	2,6
Fundão	2,5
Avis	2,4
Macedo de Cavaleiros	2,4
Anadia	2,4

11	Gestão e Conservação da Floresta	
	A – Investimento na floresta B – Ações de apoio à gestão e proteção florestal C - Áreas percorridas por incêndios florestais	

ALTERAÇÕES FACE A 2018:

- Retirou-se questão sobre investimento na floresta
- Novas questões relativas à prevenção e vigilância florestal
- Redistribuição da pontuação
- Novos critérios de pontuação

APRESENTAÇÃO SOBRE O INDICADOR

**Loulé e Lousã foram os municípios que mais pontuaram no Indicador da
Gestão e Conservação da Floresta**



**MUNICIPIOS COM MELHOR PONTUAÇÃO
EM 2018 (acima de 60% da pontuação
máxima possível)**

Município	TOTAL
Pombal	7,8
Tavira	7,5
Maia	7,1
Cascais	6,8
Setúbal	6,7
Cantanhede	6,4
Lousã	6,4
Tarouca	6,4
Águeda	6,3
Póvoa de Varzim	6,3
Avis	6,2
Guimarães	6,2
Anadia	6,1
Oliveira do Hospital	6,0

Nota: Nenhum município pontuou acima dos 80% da pontuação máxima possível neste Indicador.

12	Ordenamento do Território e Ambiente Urbano
	A- Espaços Verdes Urbanos B - Ocupação e Uso do Solo C - Renovação e Reabilitação Urbana D- Planeamento

ALTERAÇÕES FACE A 2018:

- Sem alterações

Pombal, Tavira e Maia foram os municípios que obtiveram pontuação mais elevada no Indicador do Ordenamento do Território e Ambiente Urbano

**MUNICIPIOS COM MELHOR
PONTUAÇÃO EM 2018 (100% da
pontuação máxima possível)**



Município	TOTAL
Águeda	3,0
Anadia	3,0
Avis	3,0
Estarreja	3,0
Guimarães	3,0
Loures	3,0
Lousã	3,0
Maia	3,0
Mealhada	3,0
Pombal	3,0
Santo Tirso	3,0
Torres Vedras	3,0
Vila Franca de Xira	3,0

13	Qualidade do Ar e Informação ao Público
	A- Iniciativas para avaliação da qualidade do ar B- Implementação de medidas ao nível local C- Informação ao público da qualidade do ar / riscos para a saúde pública

ALTERAÇÕES FACE A 2018:

- Sem alterações

**13 municípios (26%) obtiveram a pontuação máxima no Indicador da
Qualidade do Ar e Informação ao Público**

MUNICIPIOS COM MELHOR PONTUAÇÃO

EM 2018 (100% da pontuação máxima possível)



Município	TOTAL
Estarreja	3,0
Lajes das Flores	3,0
Sesimbra	3,0
Torres Vedras	3,0
Vila Nova de Famalicão	3,0
Vila Nova de Poiares	3,0
Cascais	3,0
Horta	3,0
Tábua	3,0
Tomar	3,0
Leiria	3,0
Maia	3,0
Vila Franca de Xira	3,0
Lagos	3,0
Mafra	3,0
Tavira	3,0
São Roque do Pico	3,0
Cantanhede	3,0
Setúbal	3,0
Ribeira Grande	3,0
Funchal	3,0
Albufeira	3,0
Santo Tirso	3,0
Pombal	3,0

14	Qualidade da Água para Consumo Humano
	A - % de Água Segura

ALTERAÇÕES FACE A 2018:

- Sem alterações

24 municípios (48% dos municípios participantes) obtiveram pontuação máxima no Indicador da Qualidade da Água para Consumo Humano

MUNICIPIOS COM MELHOR PONTUAÇÃO EM 2018 (acima de 80% da pontuação máxima possível)



Município	TOTAL
Cascais	7,00
Valongo	7,00
Vila Franca de Xira	7,00
Viana do Castelo	6,70
Mafra	6,40
Cantanhede	6,00
Guimarães	6,00
Lagos	6,00
Sesimbra	6,00
Caminha	5,90
Leiria	5,90
Oliveira do Hospital	5,90
Vila Nova de Famalicão	5,90
Santo Tirso	5,80
Alvaiázere	5,70

15 Qualidade dos Serviços de Águas Prestados aos Utilizadores

- A- Abastecimento de Água
- B – Drenagem e Tratamento de Águas Residuais
- C – Qualidade do serviços prestado pelas ETAR(s)

ALTERAÇÕES FACE A 2018:

- Sem alterações

Cascais, Valongo e Vila Franca de Xira
com pontuação máxima no Indicador da Qualidade dos Serviços e Águas
Prestados aos Utilizadores

MUNICIPIOS COM MELHOR

**PONTUAÇÃO EM 2018 (acima de 80%
da pontuação máxima possível)**



Município	Total
Maia	6,00
Manteigas	5,50
Tavira	5,50
Horta	5,25
Madalena	5,25
Mealhada	5,25
Alvaiázere	5,00
Cantanhede	5,00
Estarreja	5,00
Guimarães	5,00
Lagos	5,00
Loures	5,00
Mafra	5,00
São Roque do Pico	5,00
Viana do Castelo	5,00

16	Produção e Recolha Seletiva de Resíduos Urbanos
	A – Recolha seletiva – Acessibilidade aos ecopontos, porta-a-porta e ecocentro B – Evolução dos RU produzidos C – Resíduos de embalagem recolhidos seletivamente D – Recolha de REEE, RPA, Biorresíduos e OAU

ALTERAÇÕES FACE A 2018:

- Sem alterações

Maia obteve a pontuação mais elevada no Indicador da Produção e Recolha Seletiva de Resíduos Urbanos



MUNICIPIOS COM MELHOR PONTUAÇÃO EM 2018 (acima de 80% da pontuação máxima possível)

Município	Total
Águeda	7,7
Guimarães	7,6
Alfândega da Fé	7,6
Loures	7,5
Loulé	7,2
Maia	7,0
Pombal	6,8
Torres Vedras	6,8
Anadia	6,7
Estarreja	6,7
Setúbal	6,6
Tarouca	6,4
Avis	6,4

17	Valorização do Papel da Energia na Gestão Municipal
	A- O município, enquanto entidade consumidora de energia
	B- O município, enquanto entidade dinamizadora de melhores práticas

ALTERAÇÕES FACE A 2018:

- Reorganização do indicador
- Revisão da redação das questões
- Alterações nos critérios e pontuação

APRESENTAÇÃO SOBRE O INDICADOR

Águeda, Guimarães, Alfândega da Fé, Loures, Loulé e Maia são os que mais pontuam no Indicador da Valorização do Papel da Energia na Gestão Municipal

**MUNICIPIOS COM MELHOR
PONTUAÇÃO EM 2018 (acima de 80%
da pontuação máxima possível)**



Município	TOTAL
Loulé	8,0
Lousã	7,3
Funchal	7,1
Guimarães	6,5
Pombal	6,5

18	Mobilidade Sustentável
	A. Promoção dos Transportes Públicos B. Incentivo aos Modos Suaves/Ativos C. Gestão do Transporte Individual D. Planos, Projetos e Gestão da Mobilidade E. Política de Mobilidade Sustentável

ALTERAÇÕES FACE A 2018:

- Sem alterações

Loulé obteve a pontuação máxima no Indicador da Mobilidade Sustentável

**MUNICIPIOS COM MELHOR PONTUAÇÃO
EM 2018 (acima de 50% da pontuação
máxima possível)**

Município	Total
Estarreja	3,0
Leiria	3,0
Pombal	3,0
Avis	2,8
Águeda	2,3
Cantanhede	2,3
Lousã	2,3
Alvaiázere	2,0
Loulé	1,6
Mealhada	1,6
Arganil	1,5
Guimarães	1,5
Manteigas	1,5
Oliveira do Hospital	1,5

*Nota: Nenhum município pontuou
acima dos 80% da pontuação máxima
possível neste Indicador.*



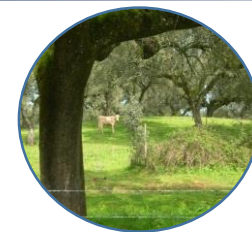
19	Qualidade do Ambiente Sonoro
	A. Mapas de Ruído do Concelho B. Plano Municipal de Redução de Ruído

ALTERAÇÕES FACE A 2018:

- Sem alterações

**Estarreja, Leiria e Pombal obtiveram a pontuação máxima no Indicador da
Qualidade do Ambiente Sonoro**

**MUNICIPIOS COM MELHOR PONTUAÇÃO
EM 2018 (acima de 80% da pontuação
máxima possível)**



Município	Total
Alfândega da Fé	3,5
Caminha	3,5
Góis	3,3
Guimarães	3,3
Loulé	3,3
Loures	3,3
Oliveira do Hospital	3,3
Estarreja	3,0
Tarouca	3,0
Anadia	2,8
Avis	2,8
Fundão	2,8
Lousã	2,8
Pombal	2,8
São Roque do Pico	2,8
Sesimbra	2,8
Setúbal	2,8
Valongo	2,8

20	Agricultura e Desenvolvimento Rural Sustentável
	A . Habitat Agrícola Semi-Natural no Concelho B. Modo de Produção Biológica C. Produtos Qualificados D. Iniciativas / Projetos de Sustentabilidade

ALTERAÇÕES FACE A 2018:

- Sem alterações

**Alfândega da Fé e Caminha registam a melhor
pontuação no Indicador da Agricultura e
Desenvolvimento Rural Sustentável**

**MUNICIPIOS COM MELHOR PONTUAÇÃO
EM 2018 (acima de 80% da pontuação
máxima possível)**



Município	TOTAL
Loulé	4,60
Mafra	4,55
Torres Vedras	4,50
Águeda	4,05
Macedo de Cavaleiros	4,00
Ribeira Grande	4,00

21	Turismo Sustentável
	A. Desempenho Turístico do Município B. Valorização do Património Natural e Cultural C. Iniciativas desenvolvidas pelo município

ALTERAÇÕES FACE A 2018:

- Sem alterações

Loulé, Mafra e Torres Vedras com pontuação acima dos 90% da pontuação máxima possível no Indicador do Turismo Sustentável

Ação de Formação

- ABAE
 - visão e objetivos

- Programa ECOXXI
 - apresentação e balanços

Indicadores

- TOP + em 2018 | alterações 2019

Candidaturas

- calendário, documentação

Comunicação e mais informação

Calendarização

Data	Ação
Janeiro e fevereiro de 2019	Reuniões Comissão Nacional e Revisão do Programa Preparação da Candidatura a Município ECOXXI 2019
Fevereiro de 2019	Reunião Geral da Comissão Nacional
11 de março de 2019	Divulgação da Abertura das Candidaturas e Ação de Formação
11 de março a 7 de junho de 2019 (tolerância...até 14)	Período de Candidaturas ECOXXI 2019
Junho a agosto de 2019	Avaliação das Candidaturas pelos Júris
Setembro de 2019	Divulgação Prévia dos Resultados Esclarecimento de Dúvidas aos Municípios
Setembro de 2019	Cerimónia de Divulgação dos Resultados e Entrega dos Galardões ECOXXI 2019
Outubro a fevereiro de 2020	Revisão do Programa Preparação da candidatura 2020

Como Participar no ECOXXI

Acesso à Plataforma ECOXXI

The dashboard features a green header with the 'ecoXXI' logo and the word 'Candidaturas' in large white text. Navigation tabs include 'Programa ECOXXI', 'Candidatura', 'Documentação ECOXXI', 'Municípios ECOXXI', and 'Contactos'. A user menu shows 'Meus dados | Logout' and a flag icon. Below the header, a navigation bar contains 'Dashboard', 'Utilizadores', 'Candidaturas', 'Pontuação', and 'Histórico'. The main content area is titled 'Candidaturas a município ECOXXI 2017' and 'Município Teste [ABAE]'. It includes tabs for 'Dados Gerais', 'Indicadores', and 'Resumo', along with a 'Reverter Submissão Candidatura' button. The 'Dashboard' section displays eight indicators with descriptions and 'Ver detalhe' buttons:

- Indicador 1:** Promoção da Educação Ambiental /EDS por iniciativa do município.
- Indicador 2:** Educação Ambiental - Programas FEE.
- Indicador 3:** Implementação do Programa Bandeira Azul.
- Indicador 4:** Cidadania, Governança e Participação.
- Indicador 5:** Informação disponível aos municípios.
- Indicador 6:** Emprego.
- Indicador 7:** Cooperação com a Sociedade Civil em Matéria de Ambiente e de Promoção do Desenvolvimento Sustentável.
- Indicador 8:** Certificação de Sistemas de Gestão.

The page is titled 'Candidaturas' and includes a navigation bar with 'Programa ECOXXI', 'Candidatura', 'Municípios ECOXXI', and 'Contactos'. Below the header, there are links for 'Como participar', 'Candidatura', and 'Histórico'. The main section is 'Registo de utilizadores' for 'Candidaturas a município ECOXXI 2016'. It contains a registration form with instructions: 'Se já se encontra registado no programa ECOXXI realize o login preenchendo os campos a seguir indicados.' and 'Se ainda não se encontra registado no programa ECOXXI [realize o seu registo](#)'. To the right is a login section titled 'Iniciar sessão' with fields for 'Utilizador:' and 'Palavra-passe:', a 'Login' button, and a link: 'Não consegue aceder à sua conta?'.

ecoxxi.abae.pt

Documentos ECOXXI

Conceptualização e Indicadores disponível em:

<http://ecoxxi.abae.pt/sobre/candidatura/>

ECOXXI 2019

Um Programa da:
Associação Bandeira Azul da Europa
secção portuguesa da *Foundation for Environmental Education (FEE)*



Participar no ECOXXI 2019

O ECOXXI visa, a exemplo de outros Programas e Projetos da ABAE, reconhecer e divulgar boas práticas como forma de concretizar uma ação pedagógica "pela positiva", neste caso concreto junto dos municípios, considerados como agentes privilegiados de promoção do desenvolvimento sustentável.

O Programa realiza a identificação e atualização de objetivos-alvo concretizados através de múltiplas metas subjacentes aos critérios dos diversos indicadores. Pretende avaliar o desempenho, mas também o caminho a percorrer no trabalho de construção da sustentabilidade. As metas estabelecidas são revistas anualmente e baseiam-se, de uma forma geral, na legislação nacional e comunitária, ou na existência de convenções e protocolos internacionais, objeto de ratificação pelo Estado Português. Neste perspectiva, o ECOXXI apresenta-se como uma ferramenta útil à gestão municipal, ao contribuir para a monitorização e aferição de ações e políticas em diversas áreas da sustentabilidade.

A participação no Programa é voluntária, cabendo a cada município a decisão da apresentação da sua candidatura.

Qualquer município que pretenda experimentar a "ferramenta ECOXXI" poderá registar-se na plataforma. A decisão de apresentar a candidatura terá de ser tomada até 30 de abril de 2019, através do envio da ficha de inscrição.

Após uma avaliação prévia das ações desenvolvidas, o município deverá proceder à recolha de toda a informação solicitada pelos indicadores que lhe permita o preenchimento digital da candidatura na Plataforma ECOXXI e a anexação dos documentos solicitados ou considerados relevantes.

Antes do preenchimento da Candidatura, aconselha-se a leitura atenta de toda a documentação:

- Parte I – Objetivos e Indicadores (*download aqui*)
- Parte II – Critérios de Pontuação, Notas, Conceitos e Recomendações (*apenas disponível após registo na Plataforma*)
- Parte III – Formulários (*apenas disponível após registo na Plataforma*)

Consulte, para mais informações:

- Falam sobre o ECOXXI
- Municípios ECOXXI 2018
- Indicadores ECOXXI
- Boas práticas ECOXXI
- Comissão Nacional ECOXXI
- Parceiros ECOXXI

Documentação

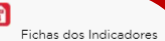
Programa ECOXXI | versão 2019



ECOXXI 2019



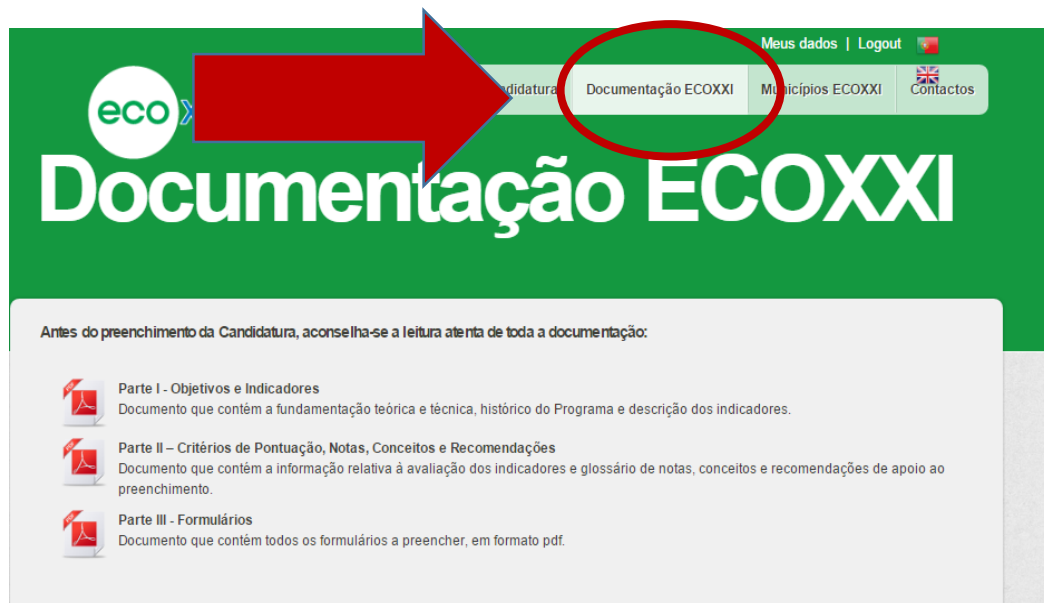
Objetivos e Indicadores
Documento que contém a fundamentação teórica e técnica do Programa e descrição dos indicadores.



Fichas dos Indicadores



Documentos ECOXXI – Toda a informação



The screenshot shows the top navigation bar of the ECOXXI platform. A red arrow points from the left towards the 'Documentação ECOXXI' link, which is circled in red. Other links in the menu include 'Candidatura', 'Meus dados | Logout', 'Municípios ECOXXI', and 'Contactos'. Below the navigation bar, the main heading reads 'Documentação ECOXXI'. A sub-heading states: 'Antes do preenchimento da Candidatura, aconselha-se a leitura atenta de toda a documentação:'. Below this, there are three document categories, each with a PDF icon:

- Parte I - Objetivos e Indicadores**
Documento que contém a fundamentação teórica e técnica, histórico do Programa e descrição dos indicadores.
- Parte II – Critérios de Pontuação, Notas, Conceitos e Recomendações**
Documento que contém a informação relativa à avaliação dos indicadores e glossário de notas, conceitos e recomendações de apoio ao preenchimento.
- Parte III - Formulários**
Documento que contém todos os formulários a preencher, em formato pdf.

Toda a documentação disponível após registo na Plataforma



The screenshot shows the login page of the ECOXXI platform. It features the 'ecoXXI' logo on the left. On the right, there is a login form with the following fields and elements:

- 'Iniciar sessão' text above the form.
- 'Utilizador:' label above a text input field.
- 'Palavra-passe:' label above a text input field.
- A blue 'Login' button.
- A small link below the button that reads 'Não consegue aceder à tua conta?'.

<http://ecoxxi.abae.pt/plataforma/index.php?p=documentacao>

Ficha de Inscrição – submeter até 30 de abril de 2019



CANDIDATURA A MUNICÍPIO ECOXXI 2019 FICHA DE INSCRIÇÃO

(a enviar para eco21@abae.pt até ao dia 30 de abril de 2019)

NOME DO MUNICÍPIO: _____
MORADA: _____
TELEFONE: _____ E-MAIL: _____

PRESIDENTE / VEREADOR DO MUNICÍPIO RESPONSÁVEL PELA CANDIDATURA
NOME: _____ CARGO: _____
TELEFONE: _____ E-MAIL: _____

TÉCNICO RESPONSÁVEL PELA CANDIDATURA
NOME: _____ TELEFONE: _____
Dept: _____ E-MAIL: _____

Pontuação esperada (opcional) Mínima: _____ Máxima: _____

ESCALÃO
População Residente: _____ ESCALÃO: _____

Custo de candidatura 2019 (a liquidar no ato de candidatura)
Por forme a procurar uma maior equidade foram criados 4 escalões para os custos de candidatura

Escalão	Município	Custo
Escalão 1	Município ≤ 10.000 habitantes	400€
Escalão 2	Município de 10.001 a 50.000 habitantes	650€
Escalão 3	Município de 50.001 a 100.000 habitantes	900€
Escalão 4	Município > 100.000 habitantes	1200€

Nota: Os municípios que se candidataram no ano anterior (2018) têm um desconto de 20% e os municípios que se candidataram em anos anteriores beneficiam de um desconto de 10%.

O município de _____ apresenta a candidatura a município ECOXXI 2019, declarando aqui a veracidade das informações constantes no processo de candidatura.
Assinatura do responsável/técnico pela candidatura: _____
Assinatura do Presidente do Município (ou quem o substitui): _____
Data: __/__/2019

Dados Gerais

Identificação do município
O nome do município: Município Teste [ABAE]
Morada: Praça da República
Código Postal: 1350-355 Lisboa
Telefone: 213942740 Fax: 213942740
E-mail: abae@abae.pt
Web URL: <http://www.abae.pt/>

Presidente/vereador responsável pela candidatura
Nome: _____
Cargo: _____
Telefone: _____ Fax: _____
E-mail: _____

Técnico responsável pela candidatura
Nome: _____
Departamento: _____
Telefone: _____ Fax: _____
E-mail: _____

Candidatura

Para formalizar a Candidatura a Município ECOXXI deve:
I. Preencher a informação constante nos "Indicadores"
II. Carregar a Declaração do Município de compromisso
III. Carregar no bôbo "Submeter"
IV. Realizar os procedimentos para o pagamento da candidatura (envio do número da requisição/compromisso)

Declaração do Município de compromisso com o Programa ECOXXI 2018
Download do ficheiro para preenchimento da "Declaração do Município de compromisso com o Programa ECOXXI 2019".

Upload da Declaração:

Ação de Formação

- ABAE
 - visão e objetivos

- Programa ECOXXI
 - apresentação e balanços

Indicadores

- TOP + em 2018 | alterações 2019

Candidaturas

- calendário, documentação

Comunicação e mais informação

Boas práticas – boletim mensal

Boas práticas em municípios ECOXXI

Boas práticas em municípios ECOXXI: todos os meses um tema e um município em destaque.



Boletim mensal de divulgação de boas práticas.

Todos os meses: um município, um indicador e uma boa prática em destaque

<https://ecoxxi.abae.pt/boas-praticas-em-municipios-ecoxxi/>

Notícias ECOXXI – Newsletter Autarquias- mensal

Dezembro 2018



NOTÍCIAS ABAE | AUTARQUIAS

ECOXXI | ECO-FREGUESIAS XXI

DEZEMBRO 2018



ECOXXI 2018

São 7 os municípios mais sustentáveis

A edição 2018 do Galardo ECOXXI, municípios sustentáveis contou com a participação de 50 municípios, 95% dos quais conseguiram atingir um índice de sustentabilidade superior a 50%.

Leia a Notícia [AQUI](#)



Novos projetos e desafios para municípios

"Rota da Cidadania" e "O mar começa aqui!": inscrições a decorrer

Estão abertas as inscrições para dois novos projetos que visam, por um lado, contribuir para o aumento da literacia da sustentabilidade, por outro, promover a comunicação, cooperação e coesão entre as Eco-Escolas do concelho.

Saiba mais sobre:

[Rota da Cidadania](#)
[O mar começa aqui](#)

Janeiro-Fevereiro 2019



NOTÍCIAS ABAE | AUTARQUIAS

ECOXXI | ECO-FREGUESIAS XXI

JAN - FEV 2019



ECOXXI 2018 - resultados

Os municípios estão cada vez mais sustentáveis

O índice médio anual tem vindo evoluir de forma crescente de ano para ano. Em 2018, a média dos candidatos obteve um índice ECOXXI de 65% (mas 3 pontos percentuais face ao ano anterior).

Leia a Notícia [AQUI](#)



Municípios Sustentáveis - Oliveira do Hospital

Agrupamento de Escolas de Oliveira do Hospital diz não ao plástico

O Agrupamento de Escolas de Oliveira do Hospital (AEOH), deixou de vender água em garrafas de plástico a partir de Janeiro. Os bares dos estabelecimentos de ensino que integram o AEOH, vão igualmente acabar com a utilização descartáveis de plástico de uso único.

Leia a Notícia [AQUI](#)

Fevereiro-Março 2019



NOTÍCIAS ABAE | AUTARQUIAS

ECOXXI | ECO-FREGUESIAS XXI

FEVEREIRO - MARÇO 2019



Ação de Formação 11 de março

Temas e candidatura ECOXXI

No dia 11 de março, terá lugar a **Ação de Formação ECOXXI 2019**, que marca o lançamento da próxima edição do Programa. Esta ação, que decorre no auditório da Agência Portuguesa do Ambiente, destina-se a potenciais candidatas ao Programa ECOXXI 2019.

Inscriva-se [AQUI](#)



Projeto Eco-Freguesias XXI 2018-19

São mais de 90 as freguesias candidatas

Na 2ª edição do Eco-Freguesias XXI, projeto que visa reconhecer o trabalho realizado pelas freguesias nos domínios social, económico e ambiental, são 91 as freguesias que estão a participar. Ourense e Pombal são os municípios com mais freguesias candidatas.

Leia a notícia completa [AQUI](#)

Novos projetos e desafios para municípios

"Rota da Cidadania" e "O mar começa aqui!": informações já disponíveis

Setembro 2018



NOTÍCIAS ABAE | AUTARQUIAS

ECOXXI | ECO-FREGUESIAS XXI

SETEMBRO 2018



Já está disponível o documento orientador

Sinalização Nacional para Rotas Cíclicas

O Turismo de Portugal, com o apoio de diversas entidades, produziu um documento sobre a Sinalização Nacional para Rotas Cíclicas.

Aceda ao documento [AQUI](#)



Fundo Ambiental vai alocar 400 milhões de euros a transportes públicos nos próximos cinco anos

Entre 2019 e 2023, 80% das receitas do Fundo Ambiental serão aplicadas em investimentos para financiar a descarbonização da economia.

Leia a Notícia [AQUI](#)

Outubro 2018



NOTÍCIAS ABAE | AUTARQUIAS

ECOXXI | ECO-FREGUESIAS XXI

OUTUBRO 2018



Já está disponível o relatório "Global Peace Index 2018"

Portugal é o quarto país mais pacífico do Mundo

Portugal integra os cinco países mais pacíficos do Mundo segundo o relatório "Global Peace Index 2018", do Institute for Economics & Peace.

Aceda ao relatório [AQUI](#)



Orçamentos participativos espalham-se pelo mundo, com Portugal na dianteira

Há entre 7059 e 7671 casos de orçamentos participativos no mundo. São sobretudo regionais. Portugal foi pioneiro com um de nível nacional.

Leia a Notícia [AQUI](#)

Freguesia de Campolide Cria Centro de Compostagem Urbano

Novembro 2018



NOTÍCIAS ABAE | AUTARQUIAS

ECOXXI | ECO-FREGUESIAS XXI

NOVEMBRO 2018



Publicada nova Resolução do Conselho de Ministros

Sistema de depósito de bebidas irá garantir a recolha e reciclagem de quase todas as embalagens

No passado dia 26 de outubro foi publicada uma Resolução do Conselho de Ministros que define um novo objetivo: a redução do uso do plástico na Administração Pública.

Leia a Notícia [AQUI](#)



Fachadas verdes nos edifícios são agora mais simples, económicas e de baixa manutenção

Grupo de investigadores em Portugal tenta modificar organizações comerciais para aumentar a biodiversidade a organismos vivos e transformá-los em substrato para o desenvolvimento de vegetação.

Leia a Notícia [AQUI](#)

Redes Sociais



facebook.com/ECOXXI



Facebook profile page for ECOXXI (@ECOXXI). The profile picture shows the ecoXXI and ABAE logos. The cover photo is a banner for the 'AÇÃO DE FORMAÇÃO ECOXXI 2019' held on '11 março | 9h30' at the 'Agência Portuguesa do Ambiente Alfragide | Amadora'. The page includes a navigation menu on the left with options like 'Página inicial', 'Publicações', 'Notas', 'Eventos', 'Sobre', 'Fotos', 'Vídeos', 'Comunidade', and 'Informações e anúncios'. The main content area shows a post with a photo of a group of people at a ceremony, titled 'Cerimónia de Divulgação dos Resultados das Candidaturas: Data: 28 de setembro de 2017 Local: Centro de Congressos do Estoril'. Below the photo is the text 'Our Story' and 'Inspirado nos princípios subjacentes à Agenda 21, o Galardão ECOXXI procura reconhecer as boas práti...'. There is also a section for 'Dicas para Páginas' with a 'Ver Tudo' link.



@ecoxxi



Instagram profile page for @ecoxxi. The profile picture is the Instagram logo. The bio reads: 'Programa ECOXXI Municípios no percurso da Sustentabilidade: Galardão ambiental que evidencia e premeia as boas práticas municipais em Portugal. ecoxxi.abae.pt'. It shows 58 publicações, 118 seguidores, and 184 a seguir. The main content area displays three images: a group photo of people at a ceremony, a photo of a booth at an event, and a graphic for 'XXI Sustentabilidade 2017'.



twitter.com/ECOXXI_ABAE



Twitter profile page for ECOXXI (@ECOXXI_ABAE). The profile picture is the Twitter logo. The bio reads: 'ecoxxi abae pt'. The main content area shows a tweet from ECOXXI (@ECOXXI_ABAE) dated 8 de abril, titled 'Ação de formação ECOXXI 2016 | ÚLTIMO DIA PARA INSCRIÇÃO'. The tweet has 3 retweets and 63 likes. There is also a section for 'Quem seguir' with a link to 'Ver todos'.

Projetos a realizar com as escolas



Eco-Freguesias XXI – 2.ª edição



Freguesias mais sustentáveis

Eco-Freguesias XXI – 2.ª edição

Indicador		Pontuação	Bónus
1	Mobilização, capacitação e educação para a sustentabilidade	10,0	5,5
2	Gestão Ambiental: Energia, Água e Resíduos	15,0	
3	Mobilidade e Transportes	8,0	0,5
4	Equipamentos e Espaços Públicos	15,0	1,5
5	Biodiversidade e Espaços Verdes	6,0	
6	Informação e Participação Pública	8,0	
7	Serviços de Proximidade	15,0	
8	Animação Sociocultural	8,0	
9	Promoção da Economia Local	15,0	1,0
10	Visão do Desenvolvimento		1,0



91 freguesias submeteram a candidatura
Resultados a **7 de junho em Braga**

2019

Mosteiro de Tibães, Braga
06 a 09 junho

Campus da Univ. Nova de
Carcavelos, Estoril
17 - 20 outubro



Greenfest
**Sharing
a better
world**

People. Prosperity. Planet.

Mais informações sobre o projeto: [//ecofreguesias21.abae.pt/](https://ecofreguesias21.abae.pt/)

CONTACTOS

Associação Bandeira Azul da Europa
ABAE - FEE Portugal



213942747

eco21@abae.pt

Coordenação:

Margarida Gomes

TM: 935373716

E-mail: margaridagomes@abae.pt

Tânia Vicente

TM: 910502424

E-mail: tania.vicente@abae.pt