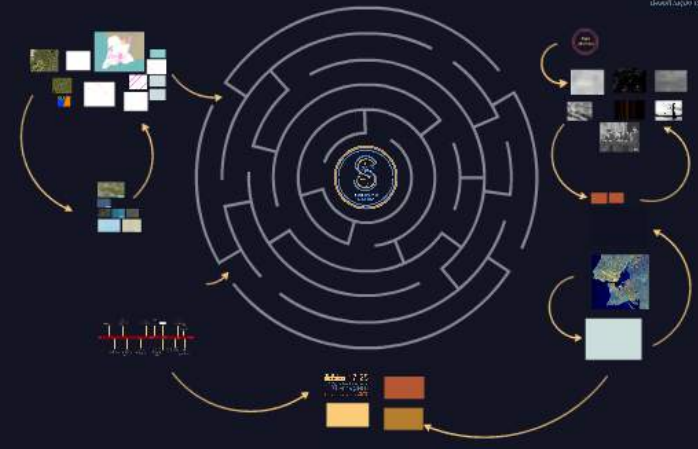




### Saneamento em Sesimbra

... (unreadable text) ...





GALARDÃO  
**eco**

**XXI** 2015  
*municípios*  
**sustentáveis**

**SESIMBRA**  
Cine Teatro João Mota | Biblioteca Municipal  
18 de setembro de 2015  
14h-17h

APOIO



ORGANIZAÇÃO

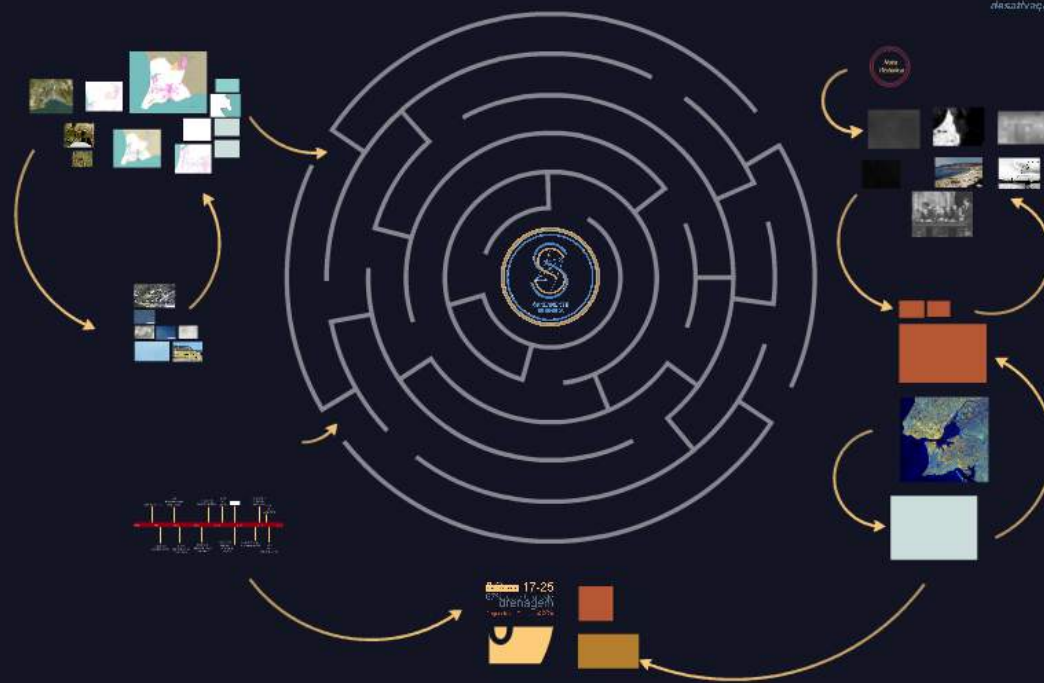




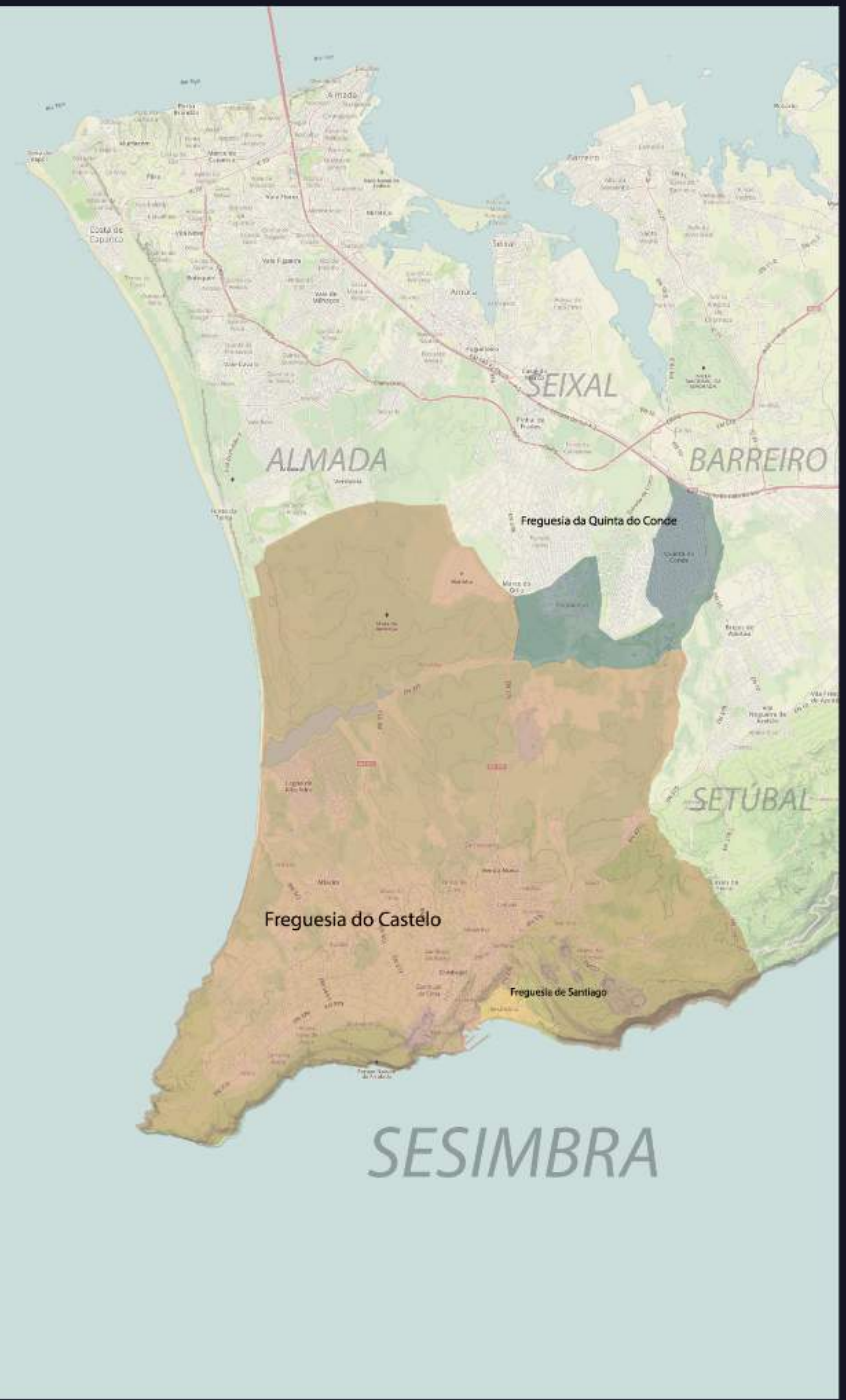
# Saneamento em Sesimbra

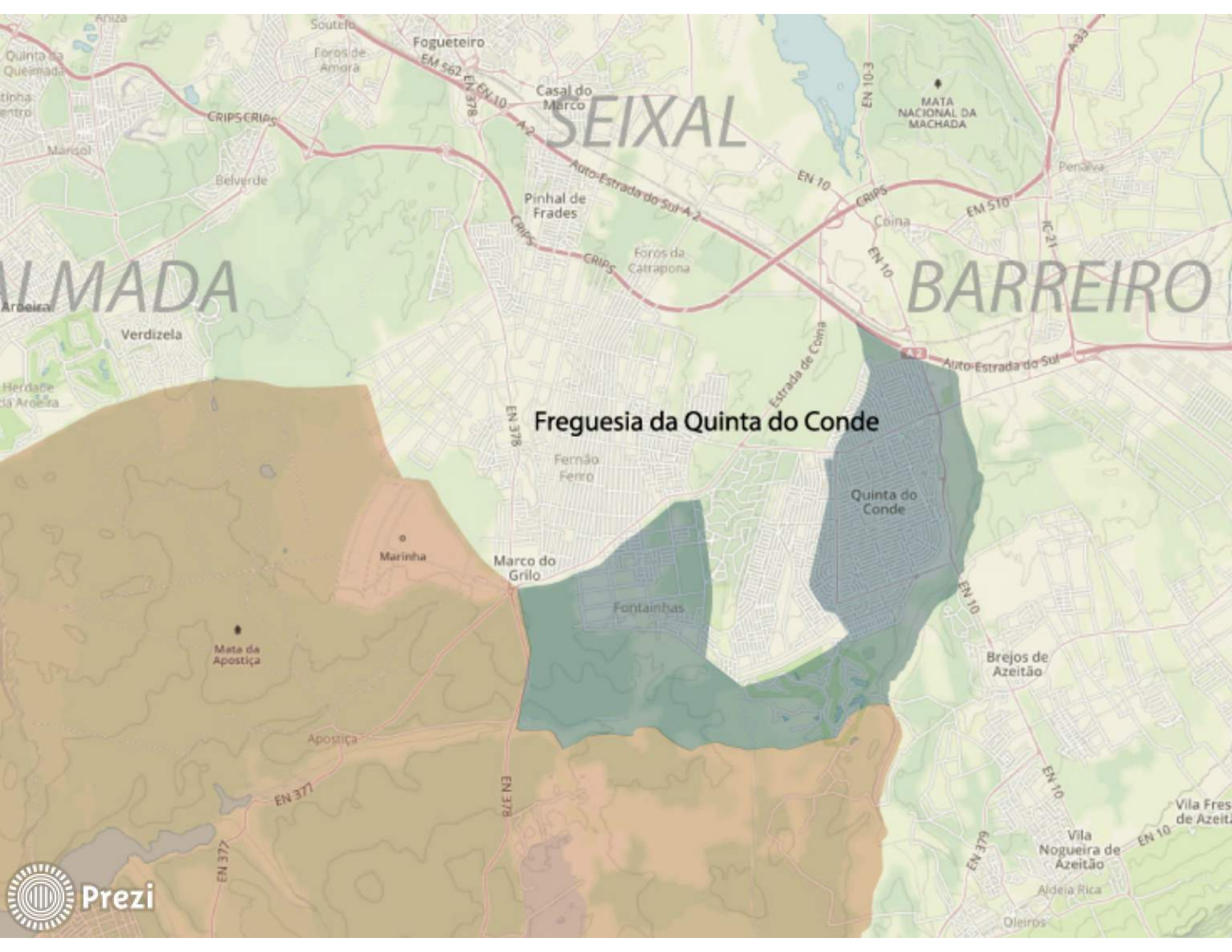
RETRÓSPETIVO 2013-2016

95% de famílias aderidas ao serviço  
92% de famílias aderidas ao serviço  
Aumento da adesão ao serviço de saneamento  
disponibilização de serviços









SEIXAL

ALMADA

BARREIRO

Freguesia da Quinta do Conde

Quinta do Conde

Fontainhas

Marco do Grilo

Fernão Ferro

Marinha

Mata da Apostiça

Apostiça

Brejos de Azeitão

Vila Nogueira de Azeitão

Aldeia Rica

Oleiros

Vila Fresca de Azeitão



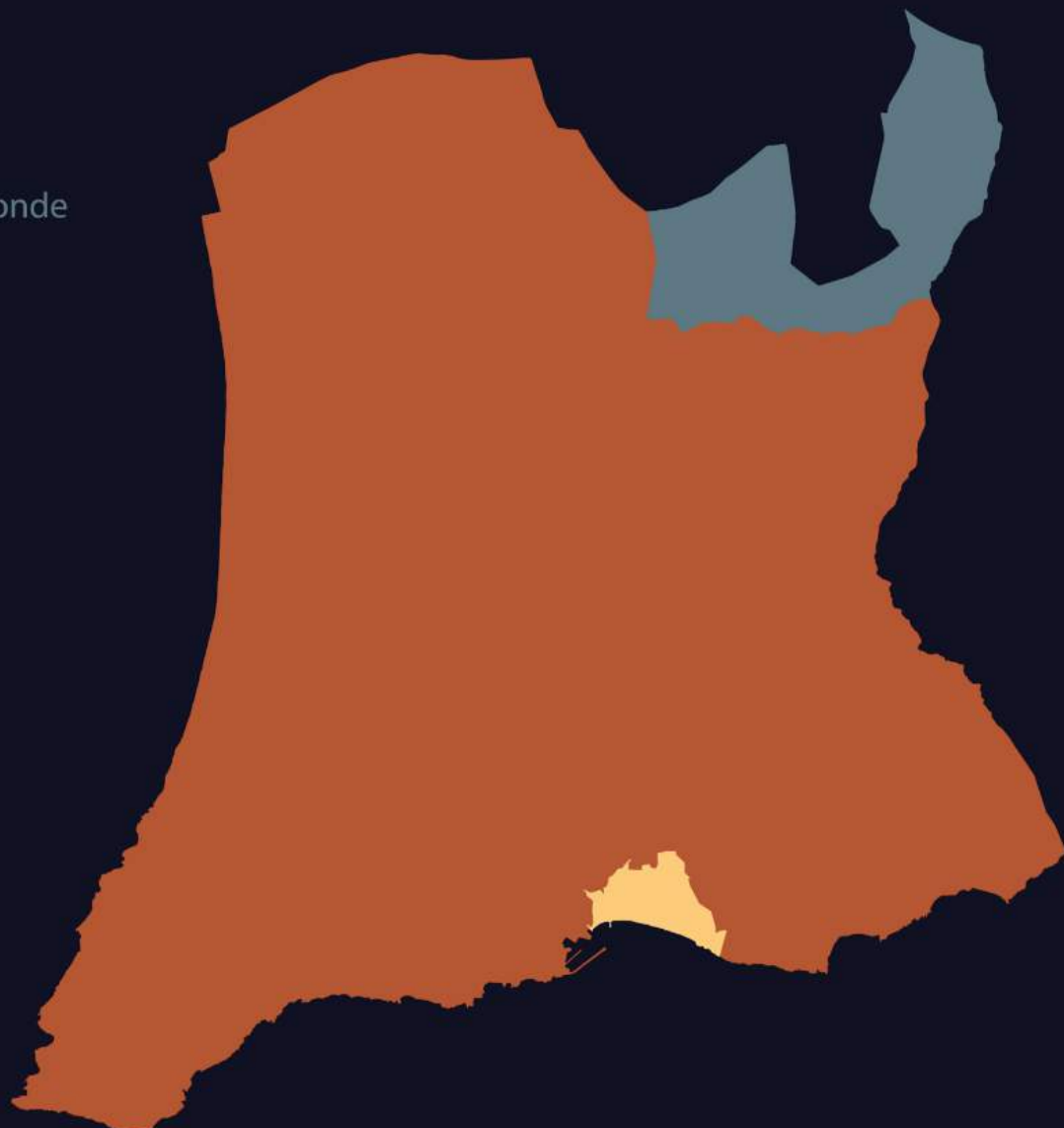
Freguesia do Castelo

Freguesia de Santiago

# SESIMBRA



reguesia do Castelo  
reguesia da Quinta do Conde  
reguesia de Santiago



População



Território



Densidade





SANEAMENTO  
SEMPITERNA



# *Nota Histórica*

início do sec XX







1966



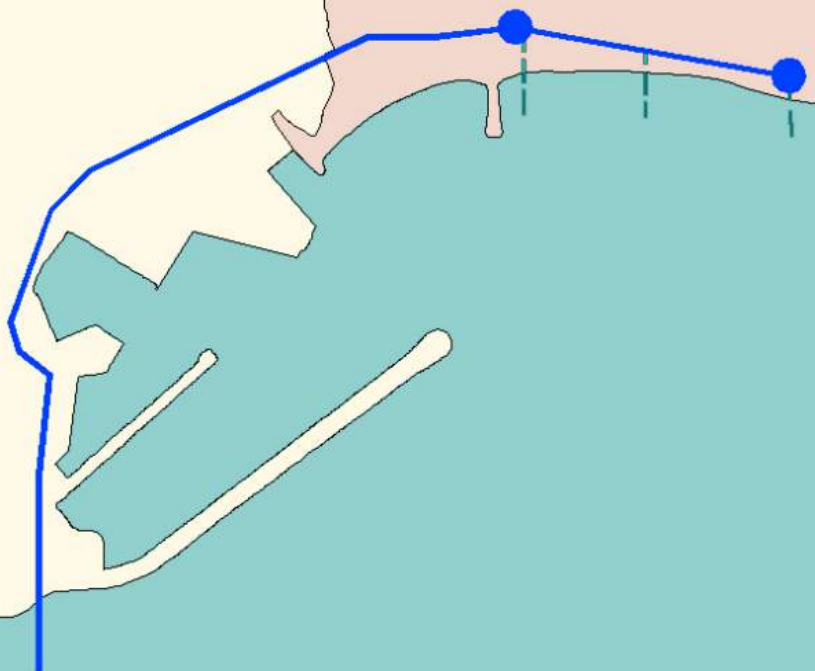






**SANEAMENTO  
SESMBRA**

vila de Sesimbra

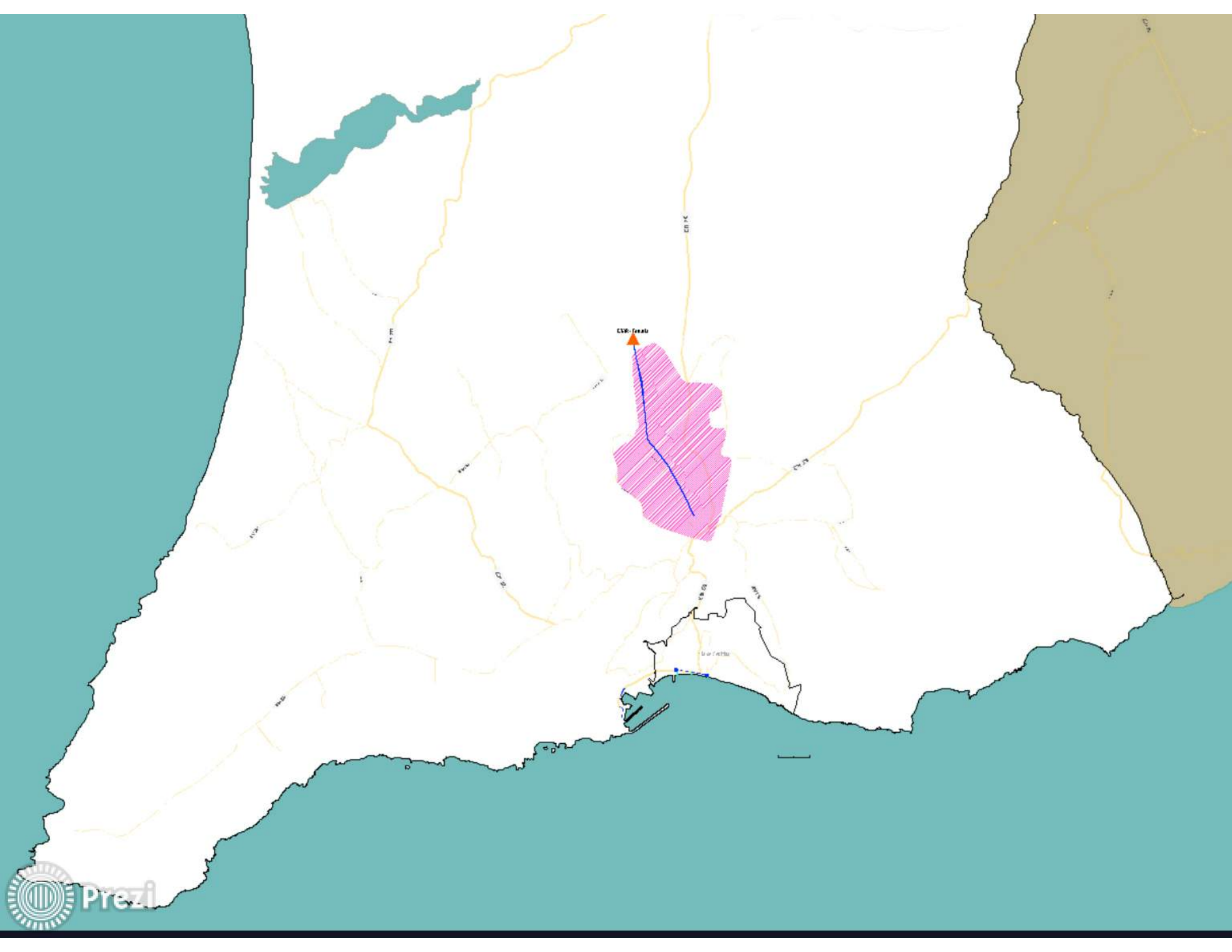


- conduta elevatória
- estação elevatória
- - ponto descarga





1974









Freguesia do Castelo  
Freguesia da Quinta do Conde  
Freguesia de Santiago



1986





**SANEAMENTO  
SESIMBRA**



ETAR da Ferraria

1985

Freguesia da  
Quinta do Conde

P.D.M.  
P.G. de Saneamento  
(1986 - 1989)

1990

ETAR da  
Quinta do Conde  
(1991 - 1999)

saneamento  
bacia de Sesimbra

1995

coletores na  
Quinta do Conde  
(1987-2005)

ETAR  
de  
Sesimbra

2000

E.P. do sistema  
integrado AR  
da Península  
Setúbal



2005

D.E.E. de drenagem  
e tratamento de AR

Saneamento  
F. Castelo  
(2005 - 2015)

2010

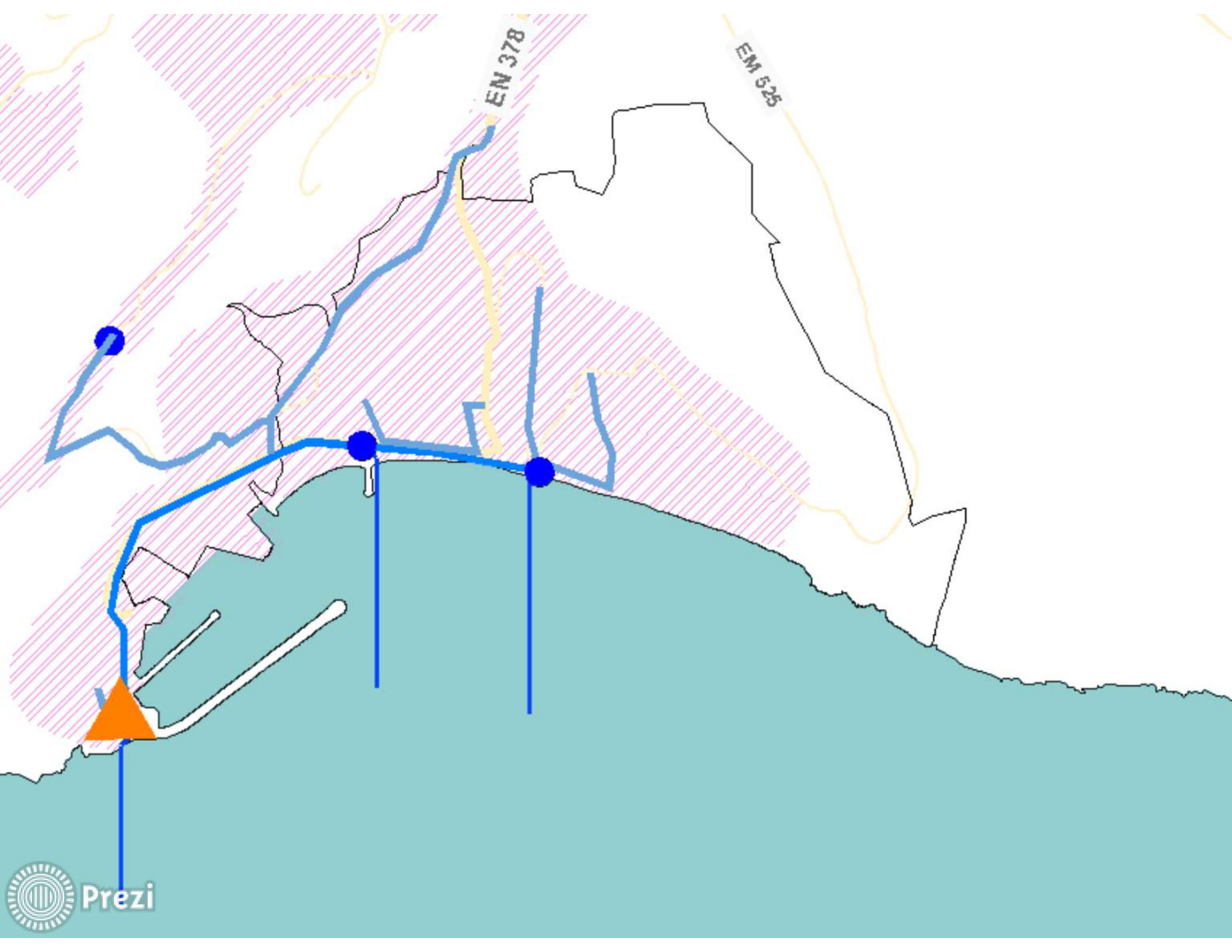
ETAR  
da  
Quinta do Conde

ETAR  
da  
Lagoa/Meco

2015



O presente projecto, co-financiado pela União Europeia, contribui para a redução das disparidades sociais e económicas entre os cidadãos da União Europeia







ESTAÇÃO DE TRATAMENTO  
DE ÁGUAS RESIDUAIS



Prezi



O presente projecto  
das disparidades so

1997-2002

investimento var.(%)

17-25

67% cobertura rede  
drenagem

freguesia do Castelo 28%

saneamento  
da Quinta do Conde

ETAR  
de  
Sesimbra



Saneamento  
F. Castelo  
(2005 - 2015)

ETAR  
da  
Lagoa/Meco

2000

2005

2010

2015

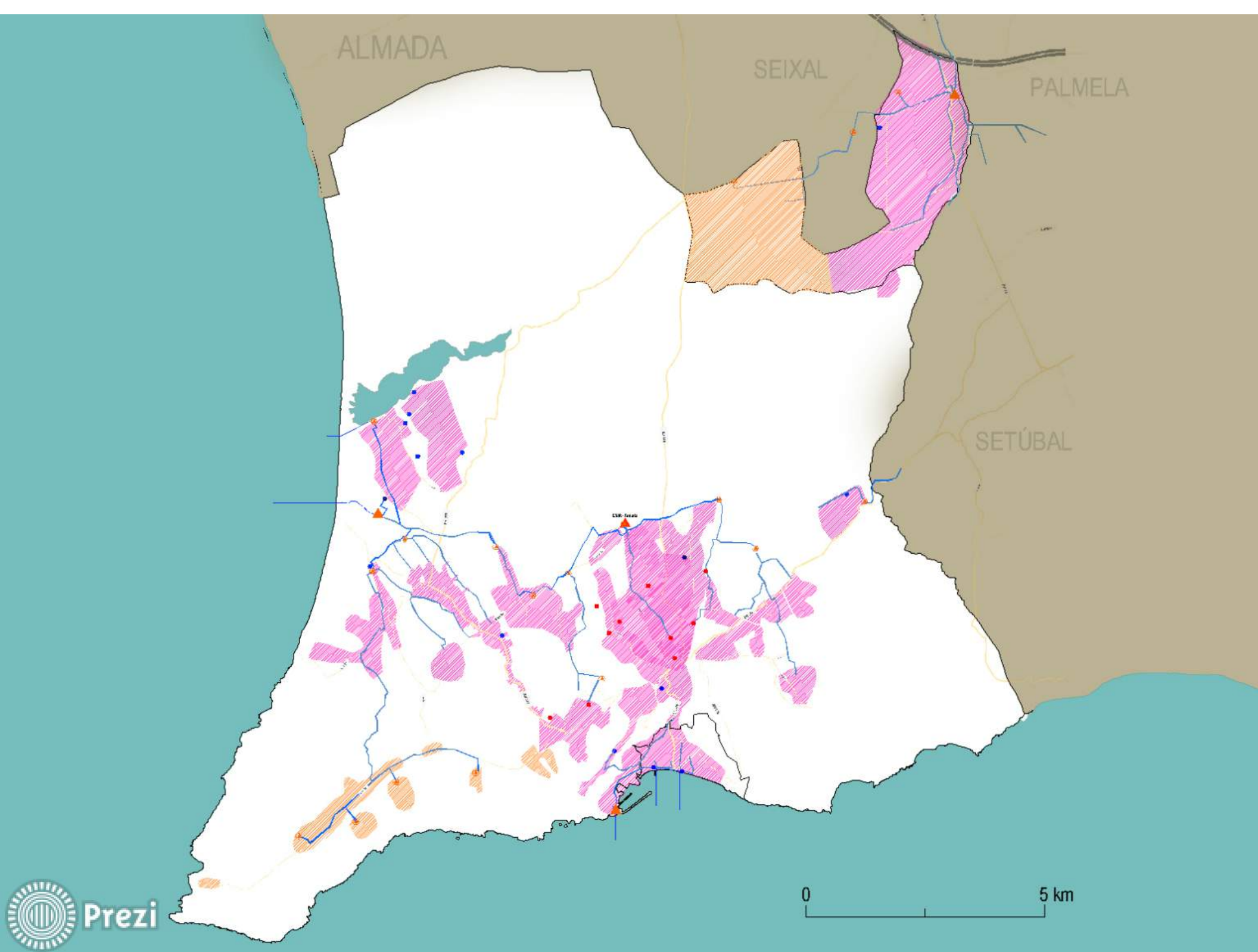
coletores na  
Quinta do Conde  
(1987-2005)

E.P. do sistema  
integrado AR  
da Península  
Setúbal

D.E.E. de drenagem  
e tratamento de AR

ETAR  
da  
Quinta do Conde





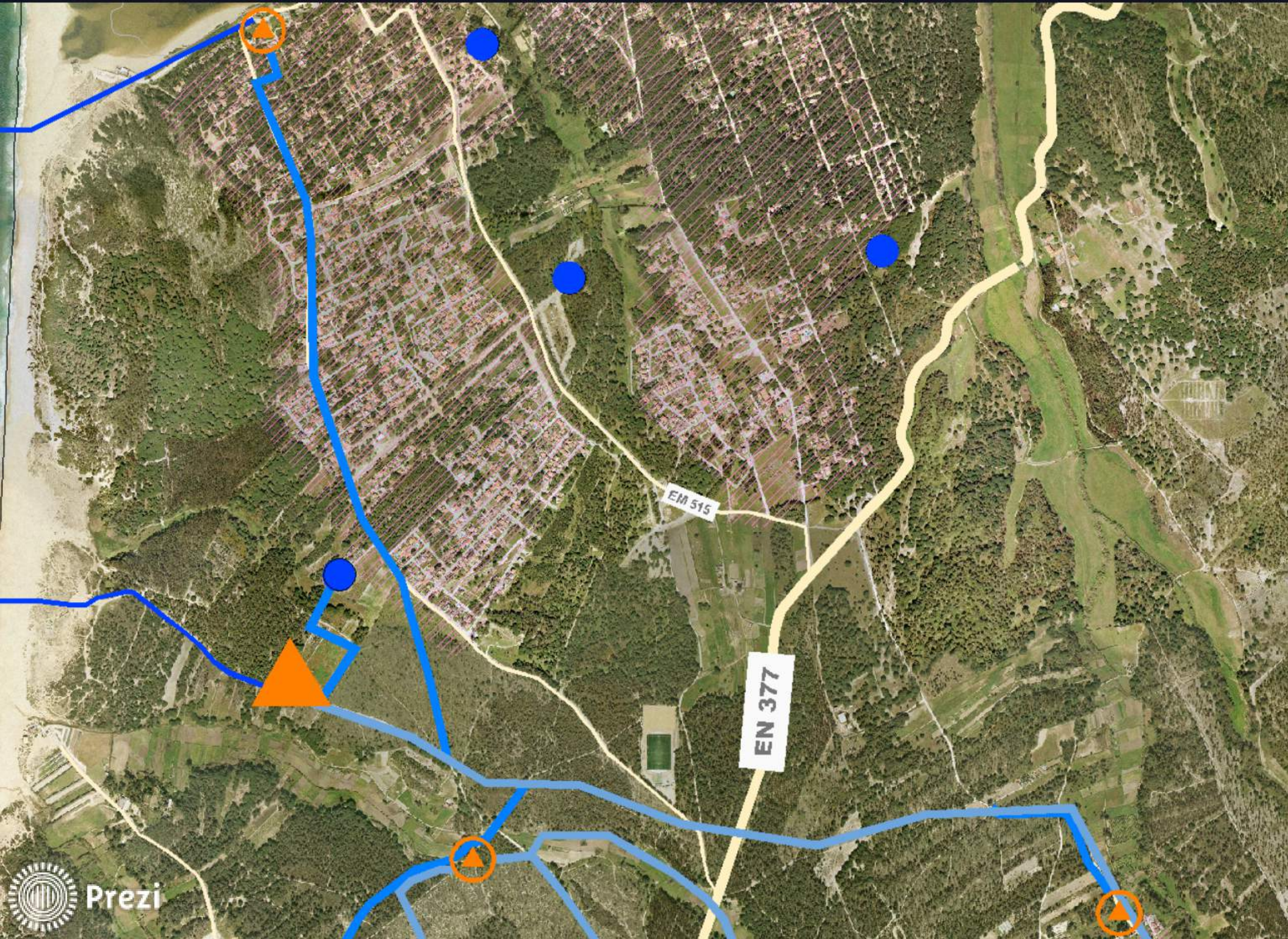
ALMADA

SEIXAL

PALMELA

SETÚBAL

0 5 km



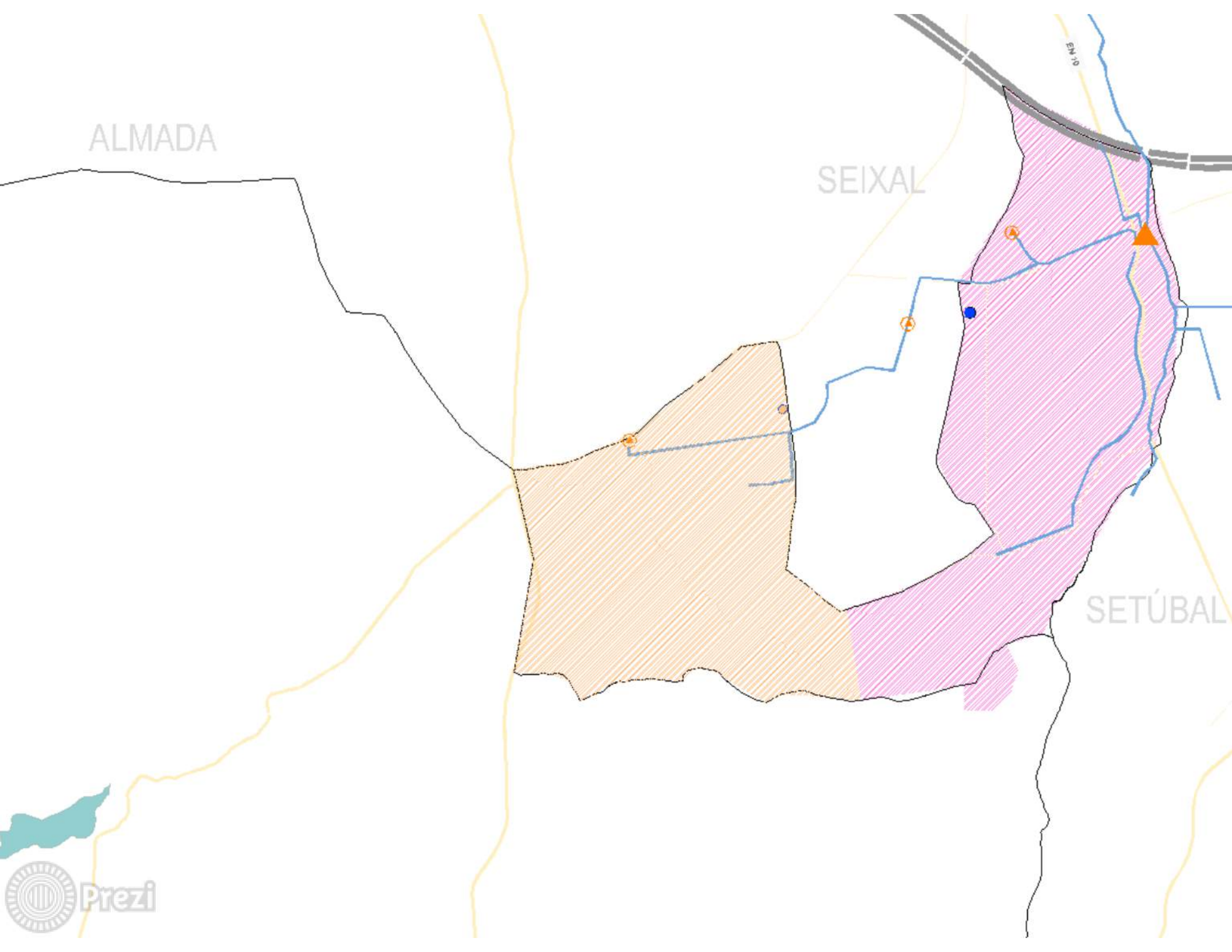
EM 515

EN 377





SANEAMENTO  
SESMIRA



ALMADA

SEIXAL

SETÚBAL

EN 10



2007- 2015

Subsistemas de Saneamento

<b>sistema em "alta"</b>			
EE	15	1	
E.T.A.R.	1	1	
Emissários/interceptores (km)	40,7	4	0,067
Conduas elevatórias (km)	19,1	0,8	1
Exutores submarinos (km)	2,4		
<b>sistema em "baixa"</b>			
EE	6		
coletores (km)	120	25	
Conduas elevatórias (km)	1,1		



Lagoa | Mecos  
Quinta do Conde  
Sesimbra

2009

2015



# Castelo

# Quinta do Conde

# Santiago



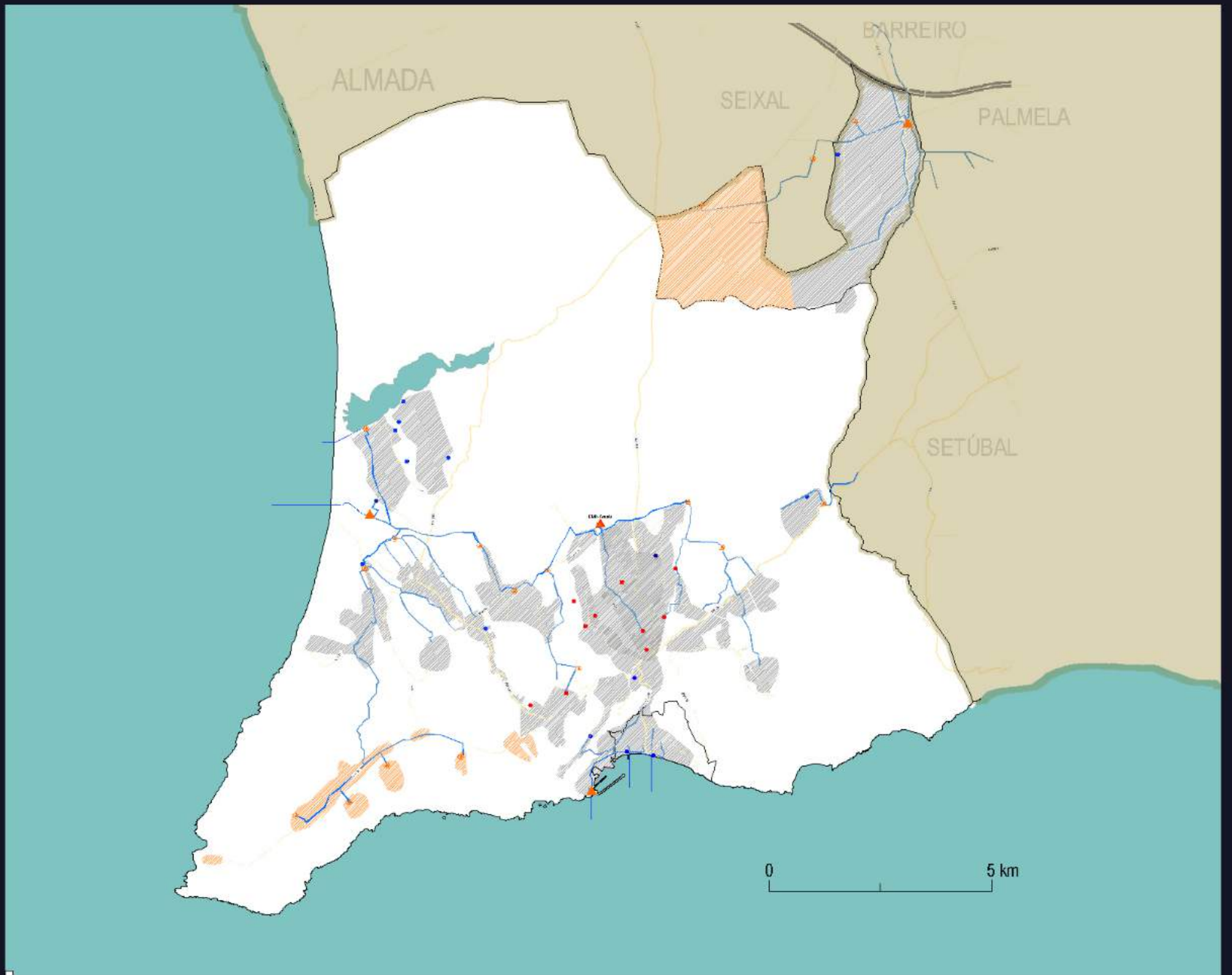
# OBJETIVOS FUNDAMENTAIS CONCRETIZADOS

**95%** nível de cobertura  
**adesão ao serviço** **92%**

*cumprir com as normas nacionais e comunitárias de descarga de acordo com os meios recetores*

*tarifas adequadas ao quadro económico da população*

***desativação fossas sépticas***



# Objectivos 2020



# Saneamento em Sesimbra

OS OBJETIVOS E ALCANÇADOS

95% nível de cobertura  
adesão ao serviço **92%**  
atualização da rede de saneamento  
desativação fossas sépticas





# Sesimbra

câmara municipal



[ana.salazar@cm-sesimbra.pt](mailto:ana.salazar@cm-sesimbra.pt)  
[maria.correia@cm-sesimbra.pt](mailto:maria.correia@cm-sesimbra.pt)